

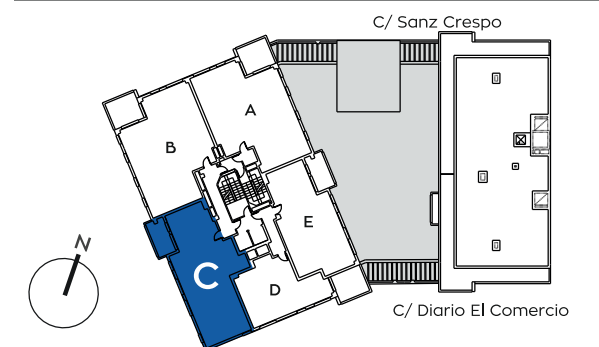


C/ Sanz Crespo - Gijón

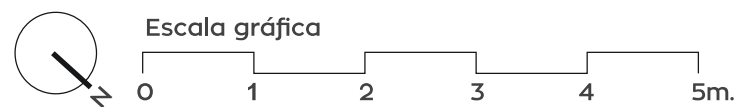
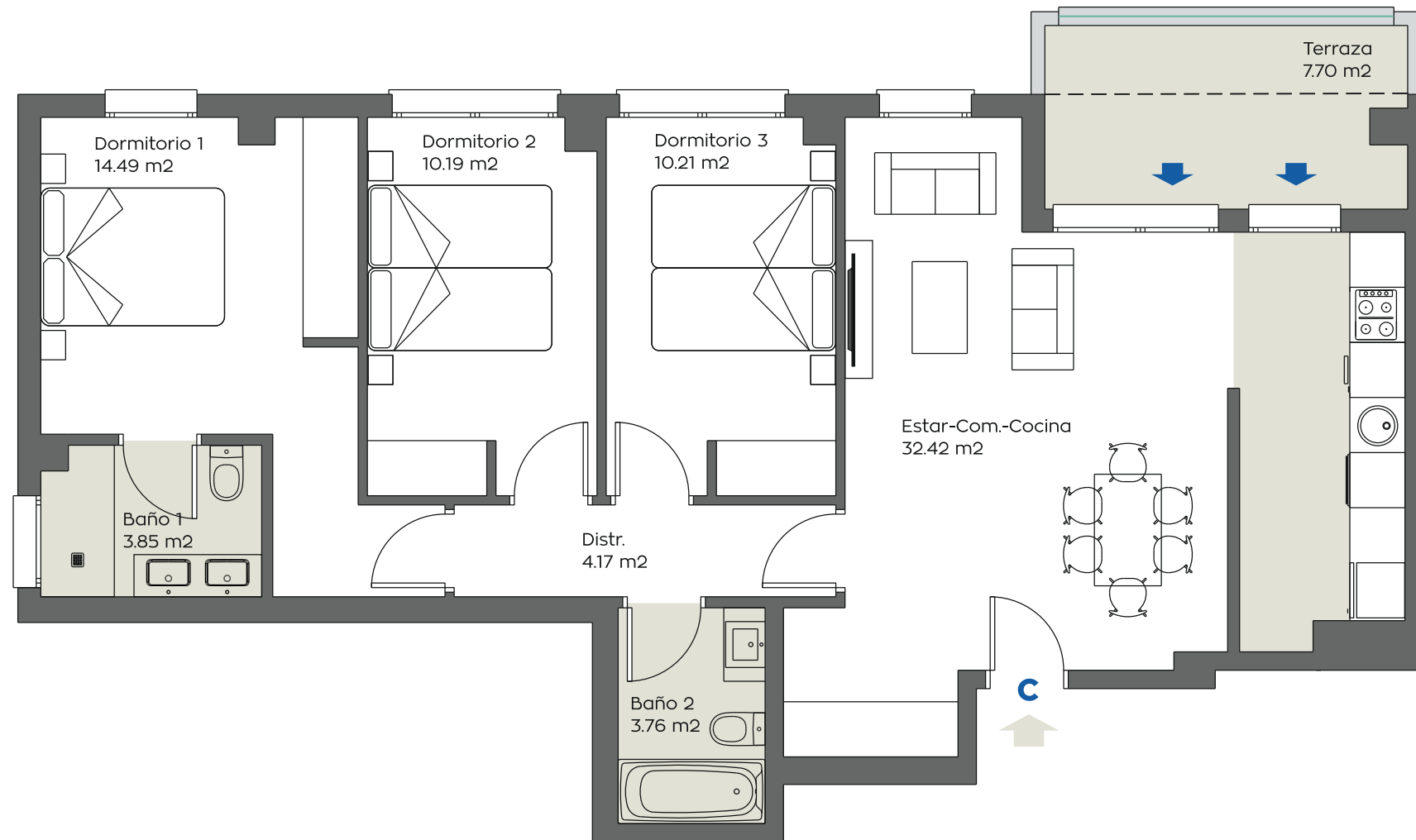
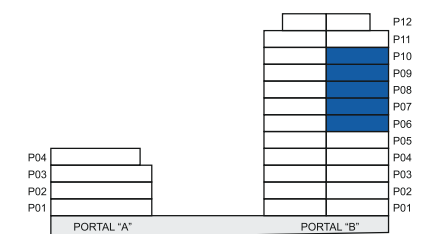
SUPERFICIES TOTALES

Útil vivienda	79,09
Útil terraza	7,70
Útil total	86,79
Construida con comunes	108,73
Construida de terraza	8,76

LOCALIZACIÓN EN PLANTA



LOCALIZACIÓN EN SECCIÓN



TB18-C
5 Uds.

3 DORMITORIOS
PORTAL B • 6º, 7º, 8º, 9º y 10º C

NOTA: "Imágenes y planos no contractuales y meramente ilustrativos, sujetos a modificaciones de orden técnico, jurídico o comercial de la dirección facultativa o autoridad competente. Las infografías de las fachadas, elementos comunes y restantes espacios son orientativas y podrán ser objeto de verificación o modificación en los proyectos técnicos. El mobiliario de las infografías interiores no está incluido y el equipamiento de las viviendas será el indicado en la correspondiente memoria de calidades. La certificación energética se corresponde con la establecida en proyecto. Toda la información y entrega de documentación se hará según lo establecido en el Real Decreto 515/1989 y demás normas que pudieran complementarlo, ya sean de carácter estatal o autonómico."

