

RESIDENCIAL  
**AVENIDA DE AMÉRICA**

[www.residencialavenidadeamerica.com](http://www.residencialavenidadeamerica.com)

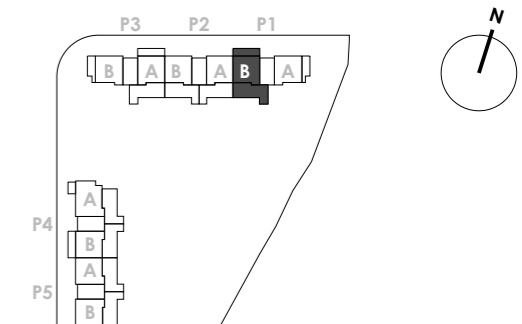


C. de Luis Carandell - Madrid

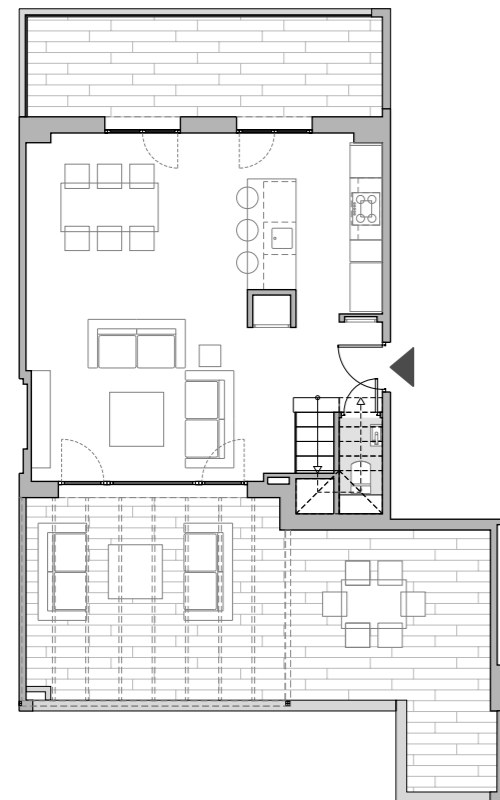
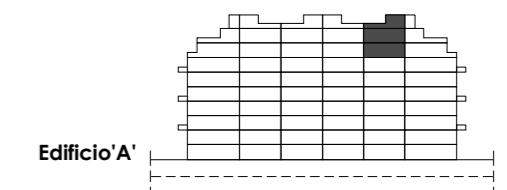
#### SUPERFICIES TOTALES

Útil vivienda	91,84
Útil terraza - Piscina	79,38
Útil total	171,22
Construida con comunes	152,86

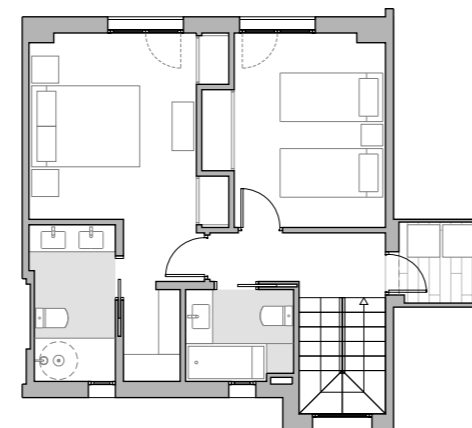
#### LOCALIZACIÓN EN PLANTA



#### LOCALIZACIÓN EN SECCIÓN



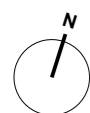
planta SÉPTIMA



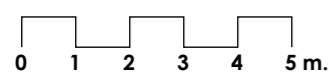
planta OCTAVA



planta SOLARIUM



Escala gráfica

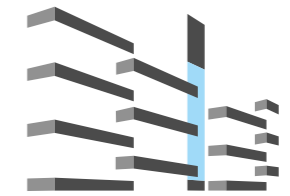


**T71**  
1 ud.

**2 DORMITORIOS**  
**PORTAL 1 • 7ºB**

NOTA: "Imágenes y planos no contractuales y meramente ilustrativos, sujetos a modificaciones de orden técnico, jurídico o comercial de la dirección facultativa o autoridad competente. Las infografías de las fachadas, elementos comunes y restantes espacios son orientativas y podrán ser objeto de verificación o modificación en los proyectos técnicos. El mobiliario de las infografías interiores no está incluido y el equipamiento de las viviendas será el indicado en la correspondiente memoria de calidades. La certificación energética se corresponde con la establecida en proyecto. Toda la información y entrega de documentación se hará según lo establecido en el Real Decreto 515/1989 y demás normas que pudieran complementarlo, ya sean de carácter estatal o autonómico".





RESIDENCIAL  
**AVENIDA DE AMÉRICA**

[www.residencialavenidadeamerica.com](http://www.residencialavenidadeamerica.com)

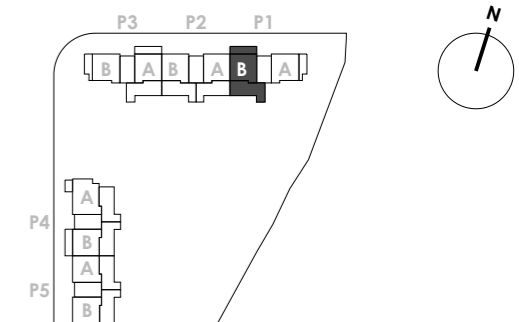


C. de Luis Carandell - Madrid

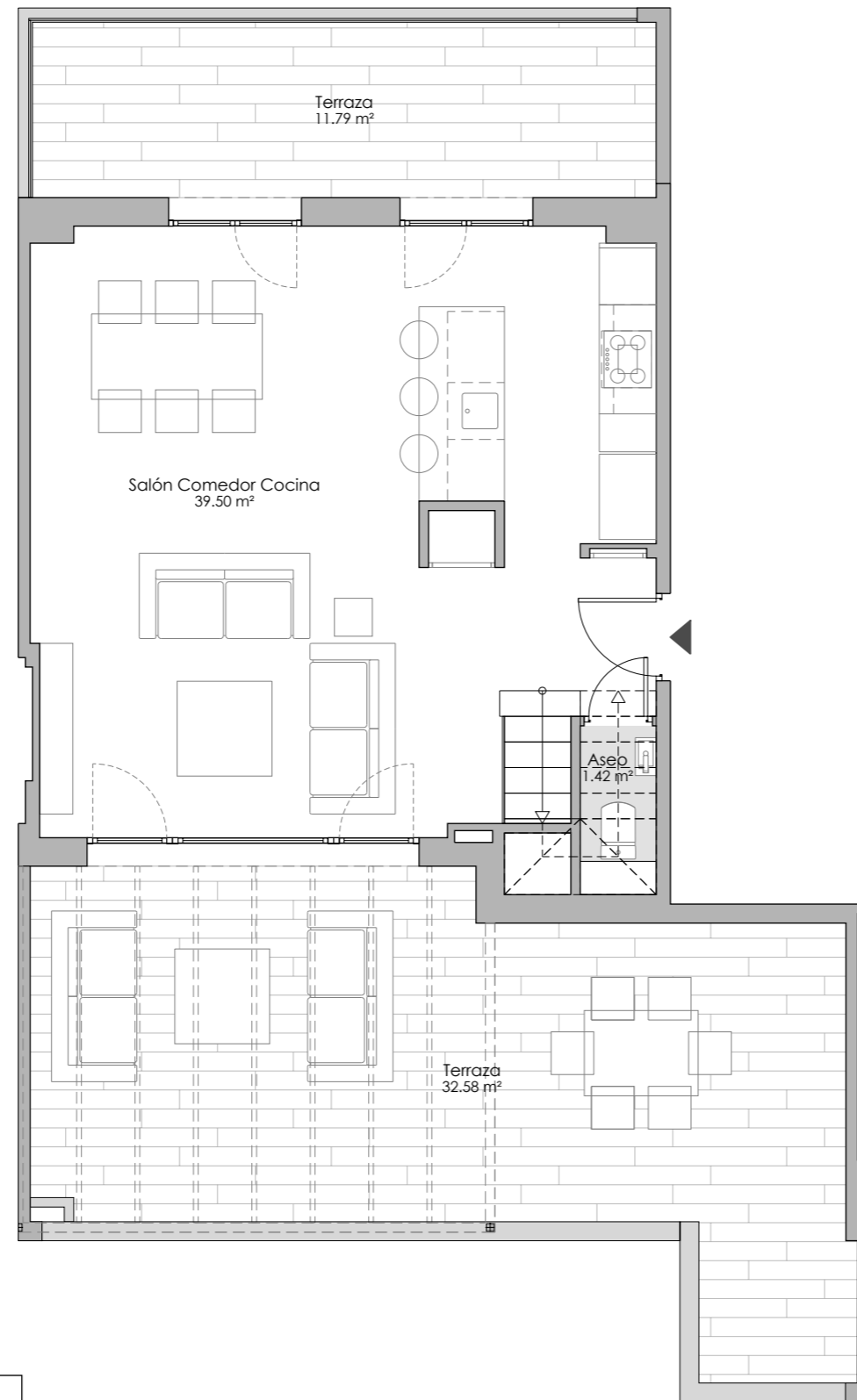
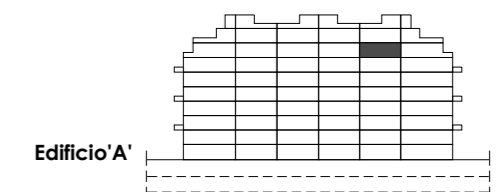
### SUPERFICIES TOTALES

Útil vivienda	91,84
Útil terraza - Piscina	79,38
Útil total	171,22
Construida con comunes	152,86

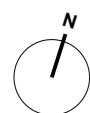
### LOCALIZACIÓN EN PLANTA



### LOCALIZACIÓN EN SECCIÓN



planta SÉPTIMA



Escala gráfica



**T71**  
1 ud.

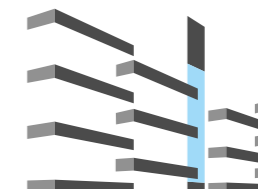
**2 DORMITORIOS**  
**PORTAL 1 • 7ºB**

NOTA: "Imágenes y planos no contractuales y meramente ilustrativos, sujetos a modificaciones de orden técnico, jurídico o comercial de la dirección facultativa o autoridad competente. Las infografías de las fachadas, elementos comunes y restantes espacios son orientativas y podrán ser objeto de verificación o modificación en los proyectos técnicos. El mobiliario de las infografías interiores no está incluido y el equipamiento de las viviendas será el indicado en la correspondiente memoria de calidades. La certificación energética se corresponde con la establecida en proyecto. Toda la información y entrega de documentación se hará según lo establecido en el Real Decreto 515/1989 y demás normas que pudieran complementarlo, ya sean de carácter estatal o autonómico".

CONSUMO Y EMISIONES



PROVISIONAL



RESIDENCIAL  
**AVENIDA DE AMÉRICA**

[www.residencialavenidadeamerica.com](http://www.residencialavenidadeamerica.com)

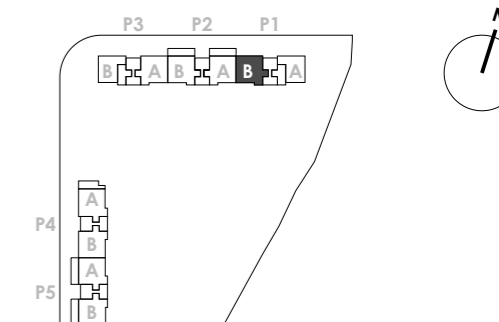


C. de Luis Carandell - Madrid

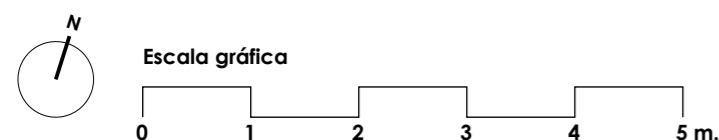
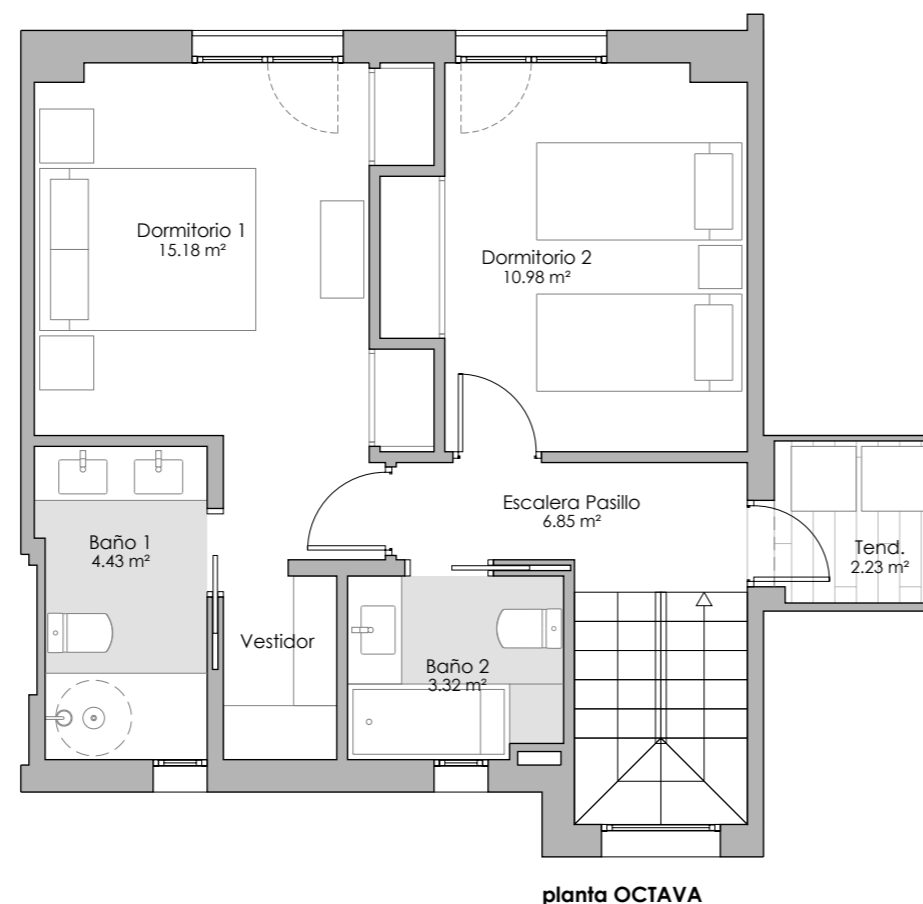
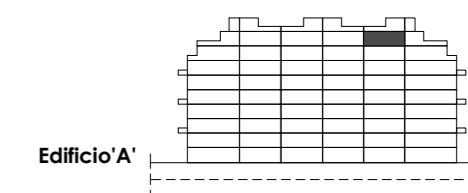
#### SUPERFICIES TOTALES

Útil vivienda	91,84
Útil terraza - Piscina	79,38
Útil total	171,22
Construida con comunes	152,86

#### LOCALIZACIÓN EN PLANTA



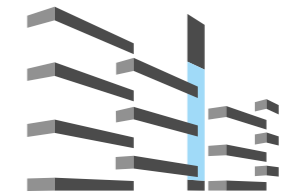
#### LOCALIZACIÓN EN SECCIÓN



**T71**  
**1 ud.** | **2 DORMITORIOS**  
**PORTAL 1 • 7ºB**

NOTA: "Imágenes y planos no contractuales y meramente ilustrativos, sujetos a modificaciones de orden técnico, jurídico o comercial de la dirección facultativa o autoridad competente. Las infografías de las fachadas, elementos comunes y restantes espacios son orientativas y podrán ser objeto de verificación o modificación en los proyectos técnicos. El mobiliario de las infografías interiores no está incluido y el equipamiento de las viviendas será el indicado en la correspondiente memoria de calidades. La certificación energética se corresponde con la establecida en proyecto. Toda la información y entrega de documentación se hará según lo establecido en el Real Decreto 515/1989 y demás normas que pudieran complementarlo, ya sean de carácter estatal o autonómico".





RESIDENCIAL  
**AVENIDA DE AMÉRICA**

[www.residencialavenidadeamerica.com](http://www.residencialavenidadeamerica.com)

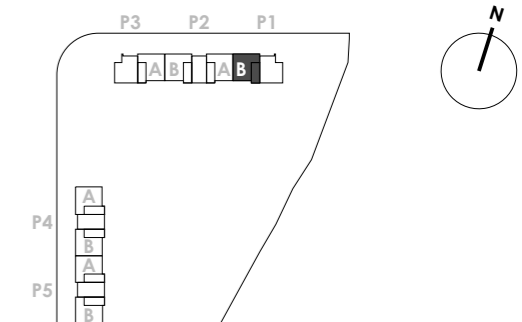


C. de Luis Carandell - Madrid

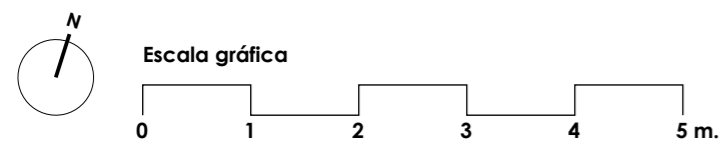
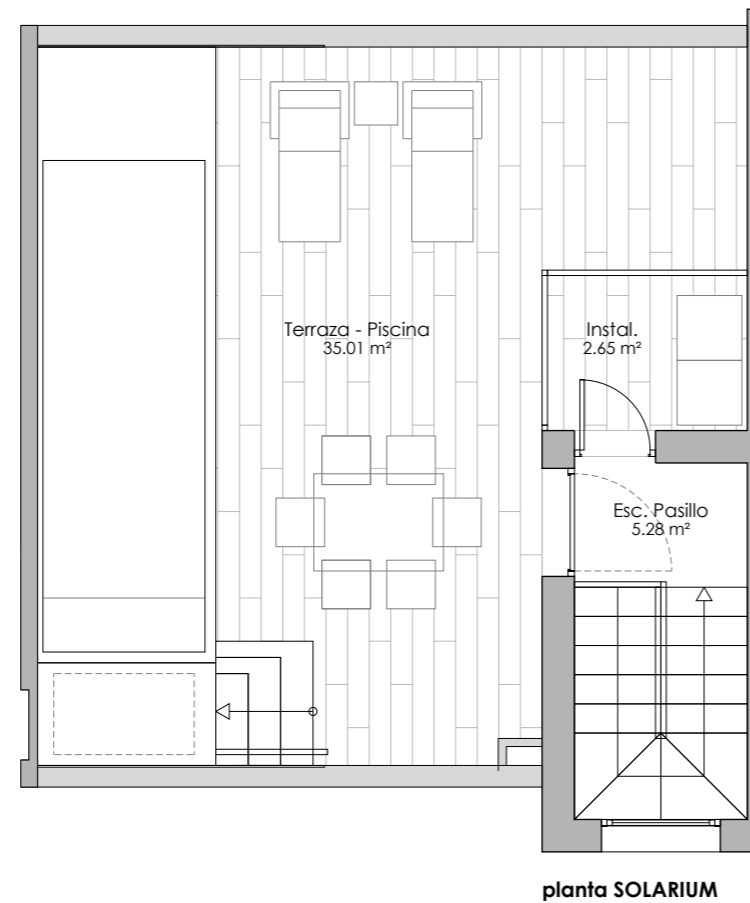
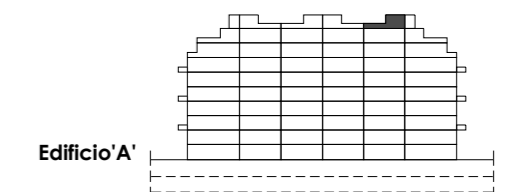
#### SUPERFICIES TOTALES

Útil vivienda	91,84
Útil terraza - Piscina	79,38
Útil total	171,22
Construida con comunes	152,86

#### LOCALIZACIÓN EN PLANTA



#### LOCALIZACIÓN EN SECCIÓN



**T71**  
**1 ud.** | **2 DORMITORIOS**  
**PORTAL 1 • 7ºB**

NOTA: "Imágenes y planos no contractuales y meramente ilustrativos, sujetos a modificaciones de orden técnico, jurídico o comercial de la dirección facultativa o autoridad competente. Las infografías de las fachadas, elementos comunes y restantes espacios son orientativas y podrán ser objeto de verificación o modificación en los proyectos técnicos. El mobiliario de las infografías interiores no está incluido y el equipamiento de las viviendas será el indicado en la correspondiente memoria de calidades. La certificación energética se corresponde con la establecida en proyecto. Toda la información y entrega de documentación se hará según lo establecido en el Real Decreto 515/1989 y demás normas que pudieran complementarlo, ya sean de carácter estatal o autonómico".

