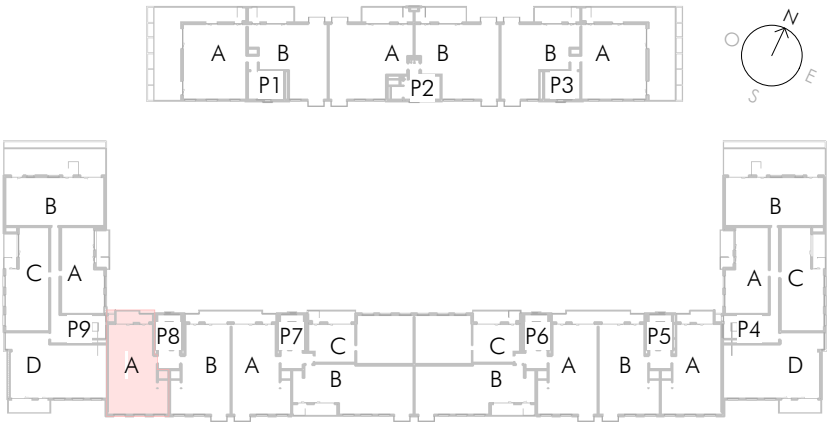


RESIDENCIAL

AVENIDA DE LOS ANDES



Avenida de los Andes, 15 - MADRID -



Superficies TOTALES m2

Construida con comunes	139,80 m²
Útil interior	93.27 m²
Terrazas	10.03 m²

T25S

3 Dormitorios PORTAL 8\_ 1ª



NOTA: "Imágenes y planos no contractuales y meramente ilustrativos, sujetos a modificaciones de orden técnico, jurídico o comercial de la dirección facultativa o autoridad competente. Las infografías de las fachadas, elementos comunes y restantes espacios son orientativas y podrán ser objeto de verificación o modificación en los proyectos técnicos. El mobiliario de las infografías interiores no está incluido y el equipamiento de las viviendas será el indicado en la correspondiente memoria de calidades. La certificación energética se corresponde con la establecida en proyecto. Toda la información y entrega de documentación se hará según lo establecido en el Real Decreto 515/1989 y demás normas que pudieran complementarlo, ya sean de carácter estatal o autonómico."