



# SOL DE EL ROMPIDO

H U E L V A

www.soldeelrompido.com



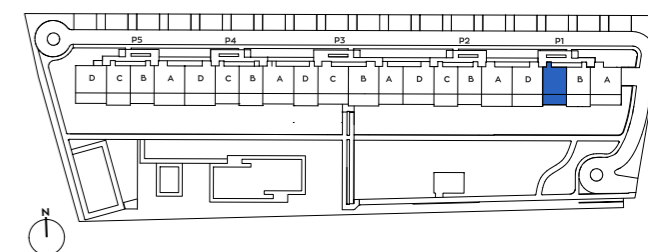
El Rompido, Cartaya - Huelva

## SUPERFICIES TOTALES

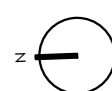
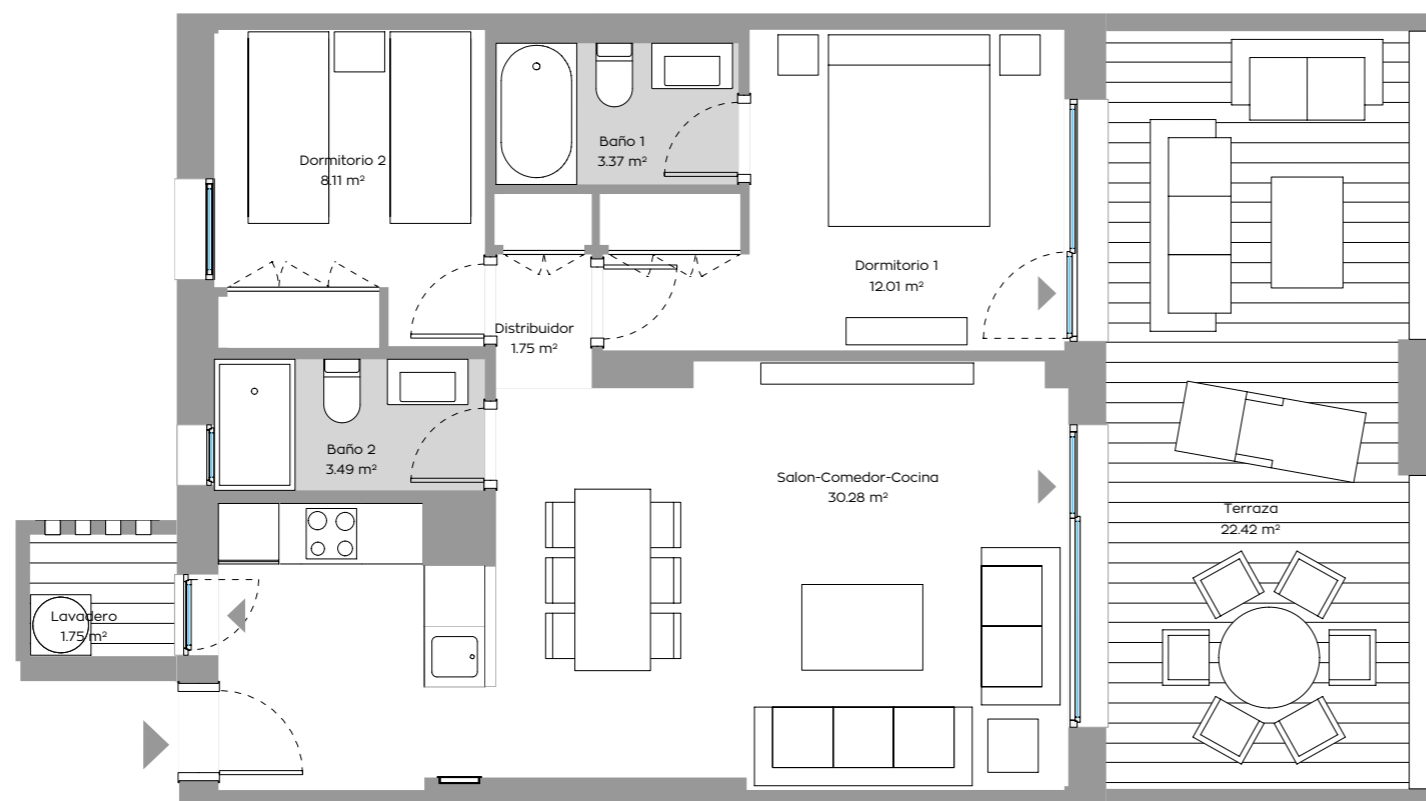
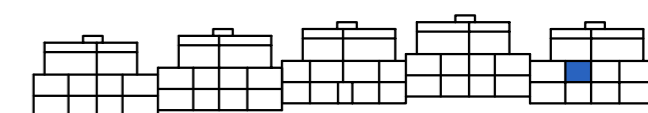
Útil vivienda	60,76
Útil terraza	22,42
Construida con comunes	91,66
Construida terraza	26,36

	Según BOJA 218/2005	Reales
Útil total	66,84	83,18
Construida total	79,03	118,02

## LOCALIZACIÓN EN PLANTA



## LOCALIZACIÓN EN SECCIÓN



ESCALA GRÁFICA



**T02**

**2 Dormitorios  
PORTAL 1 • 1°C**

Versión Dic. 2023

NOTA: "Imágenes y planos no contractuales y meramente ilustrativos, sujetos a modificaciones de orden técnico, jurídico o comercial de la dirección facultativa o autoridad competente. Las infografías de las fachadas, elementos comunes y restantes espacios son orientativas y podrán ser objeto de verificación o modificación en los proyectos técnicos. El mobiliario de las infografías interiores no está incluido y el equipamiento de las viviendas será el indicado en la correspondiente memoria de calidades. La certificación energética se corresponde con la establecida en proyecto. Toda la información y entrega de documentación se hará según lo establecido en el Real Decreto 515/1989 y demás normas que pudieran complementarlo, ya sean de carácter estatal o autonómico."

