



SOL DE EL ROMPIDO

H U E L V A

www.soldeelrompido.com



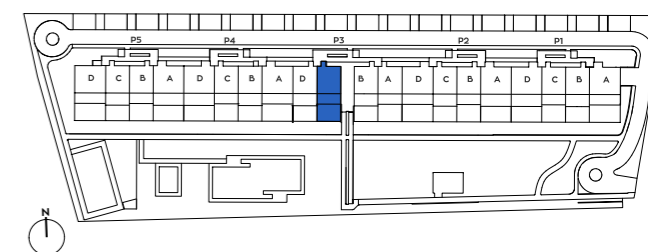
El Rompido, Cartaya - Huelva

SUPERFICIES TOTALES

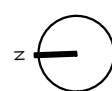
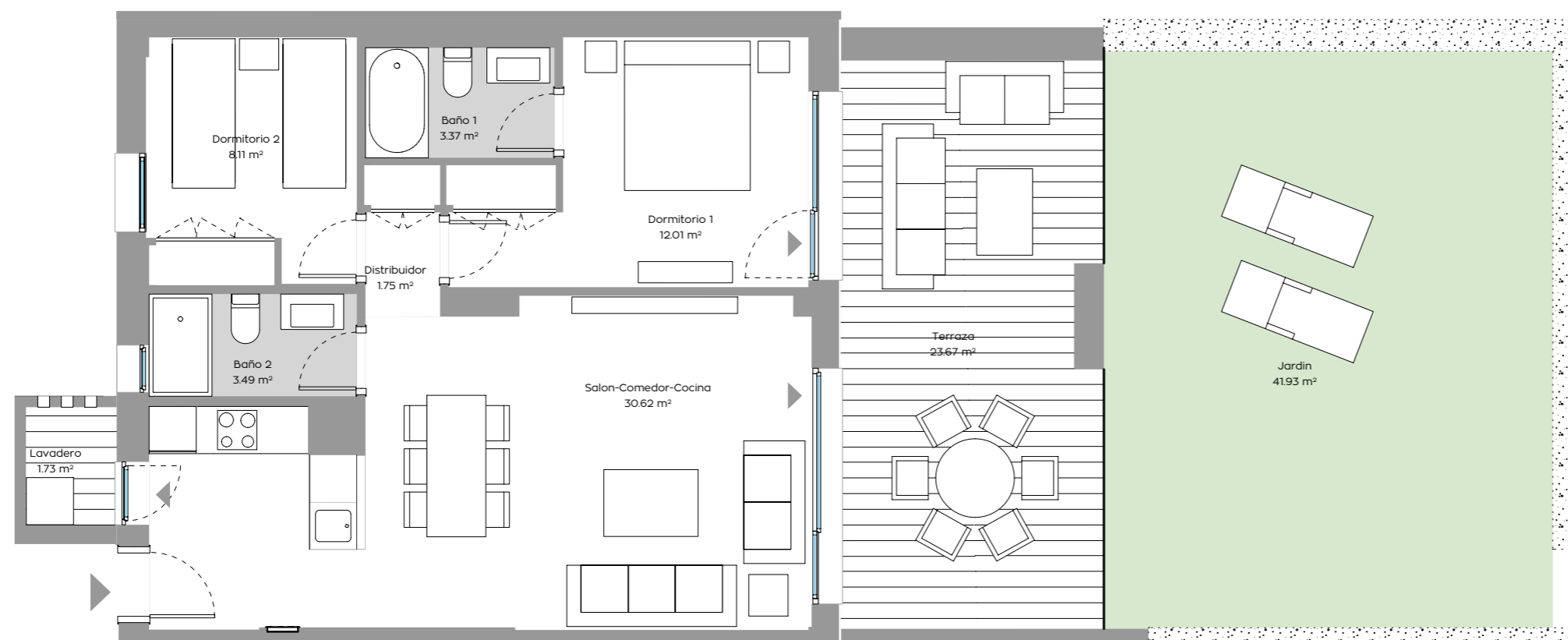
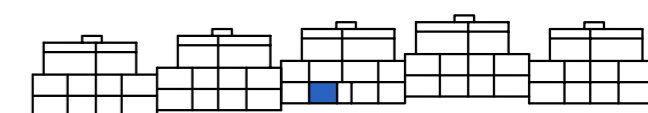
Útil vivienda	61,08
Útil terraza	23,67
Construida con comunes	91,88
Construida terraza	25,60
Jardín privativo	41,93

	Según BOJA 218/2005	Reales
Útil total	67,19	84,75
Construida total	79,16	117,48

LOCALIZACIÓN EN PLANTA



LOCALIZACIÓN EN SECCIÓN



ESCALA GRÁFICA



T04

**2 Dormitorios
PORTAL 3 • B°C**

Versión Dic. 2023

NOTA: "Imágenes y planos no contractuales y meramente ilustrativos, sujetos a modificaciones de orden técnico, jurídico o comercial de la dirección facultativa o autoridad competente. Las infografías de las fachadas, elementos comunes y restantes espacios son orientativas y podrán ser objeto de verificación o modificación en los proyectos técnicos. El mobiliario de las infografías interiores no está incluido y el equipamiento de las viviendas será el indicado en la correspondiente memoria de calidades. La certificación energética se corresponde con la establecida en proyecto. Toda la información y entrega de documentación se hará según lo establecido en el Real Decreto 515/1989 y demás normas que pudieran complementarlo, ya sean de carácter estatal o autonómico."

