



LAS TERRAZAS  
DE LA HACIENDA  
SEVILLA

www.lasterrazasdelahacienda.com



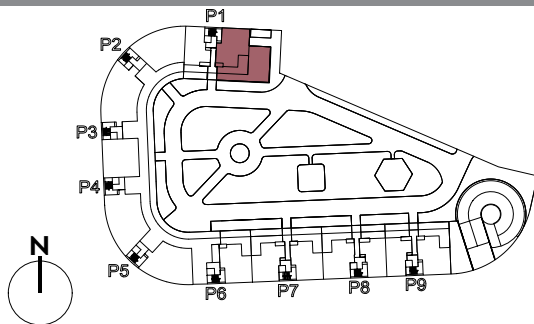
C/ Columbrete, s/n - Sevilla

SUPERFICIES TOTALES

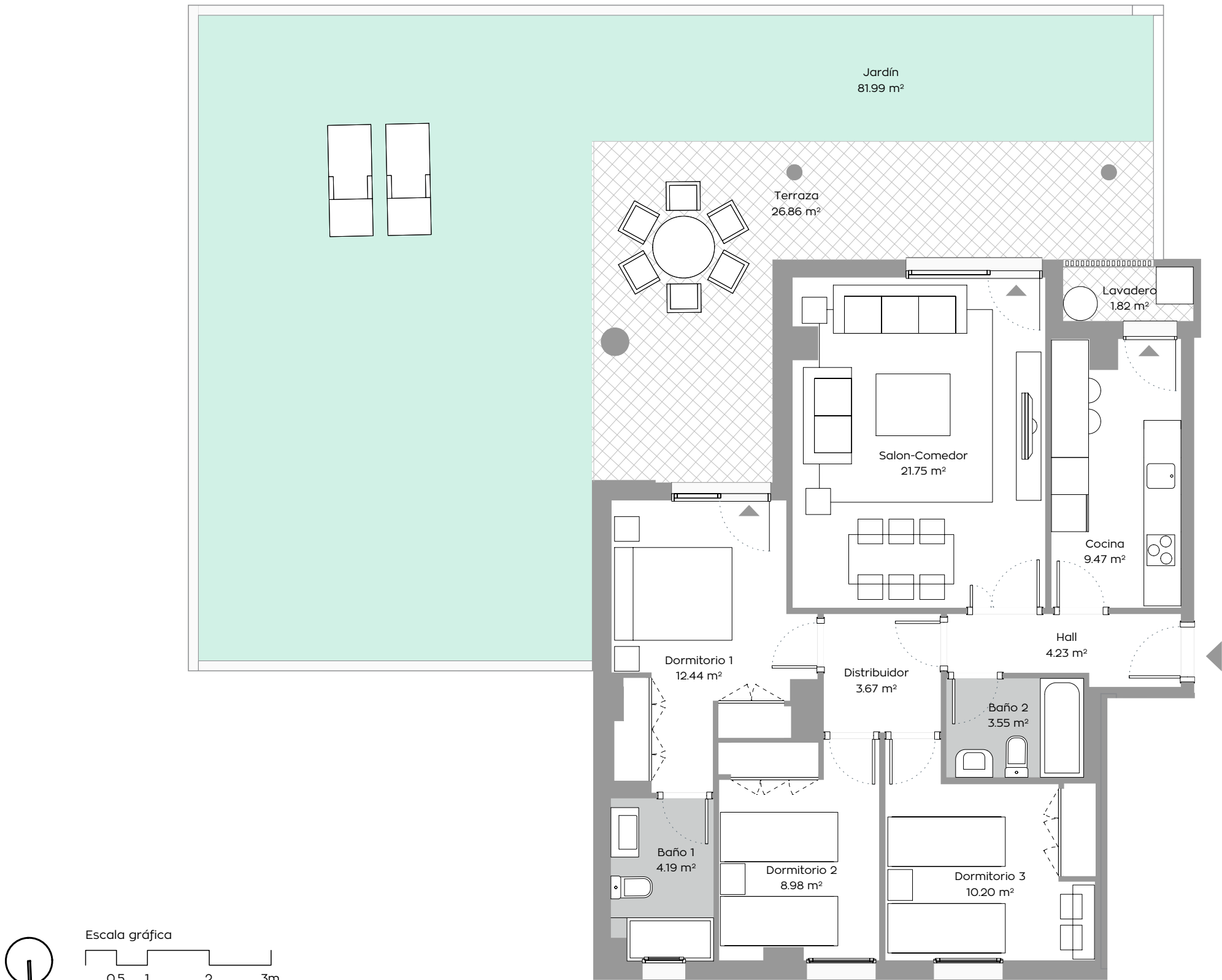
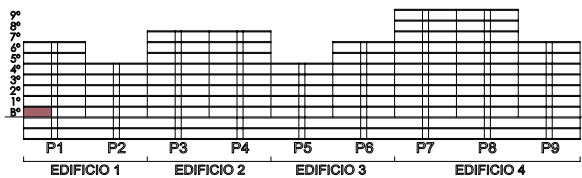
Útil vivienda	80,30
Útil terraza	26,86
Construida con comunes	105,82
Jardín privativo	81,99

	Según BOJA 218/2005	Reales
Útil total	86,33	107,16
Construida total	112,32	135,56

LOCALIZACIÓN EN PLANTA



LOCALIZACIÓN EN SECCIÓN



T2.1 3 DORMITORIOS  
PORTAL 1 • BºB

NOTA: "Imágenes y planos no contractuales y meramente ilustrativos, sujetos a modificaciones de orden técnico, jurídico o comercial de la dirección facultativa o autoridad competente. Las infografías de las fachadas, elementos comunes y restantes espacios son orientativas y podrán ser objeto de verificación o modificación en los proyectos técnicos. El mobiliario de las infografías interiores no está incluido y el equipamiento de las viviendas será el indicado en la correspondiente memoria de calidades. La certificación energética se corresponde con la establecida en proyecto. Toda la información y entrega de documentación se hará según lo establecido en el Real Decreto 515/1989 y demás normas que pudieran complementarlo, ya sean de carácter estatal o autonómico."

