



LAS TERRAZAS  
DE LA HACIENDA  
SEVILLA

www.lasterrazasdelahacienda.com



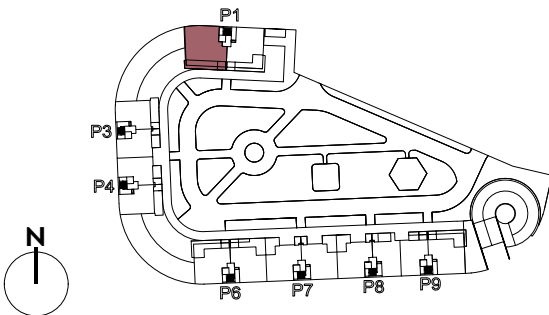
C/ Columbretes, s/n - Sevilla

SUPERFICIES TOTALES

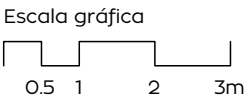
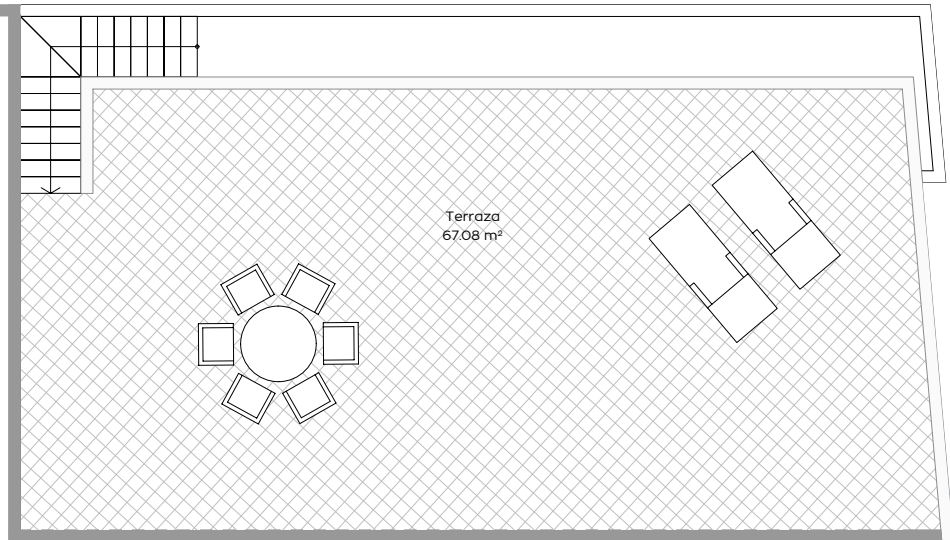
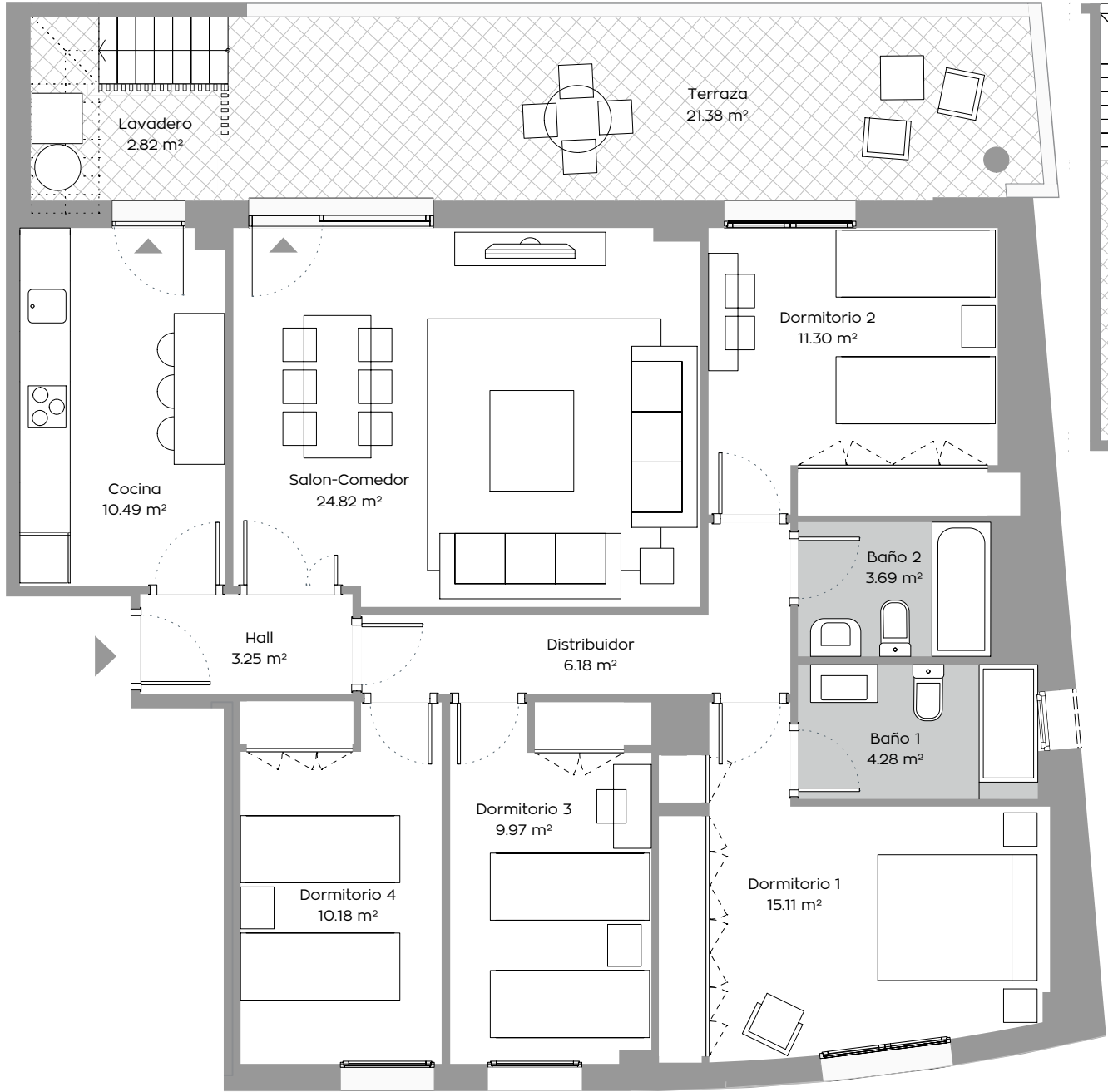
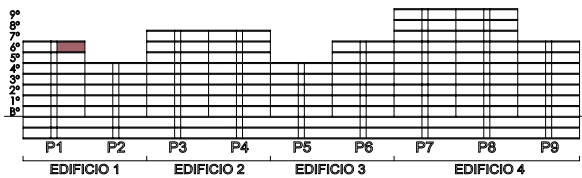
Útil vivienda	102,09
Útil terraza	88,46
Construida con comunes	138,78

	Según BOJA 218/2005	Reales
Útil total	109,20	190,55
Construida total	146,44	240,04

LOCALIZACIÓN EN PLANTA



LOCALIZACIÓN EN SECCIÓN



T3.5 | 4 DORMITORIOS  
PORTAL 1 • 6ª

NOTA: "Imágenes y planos no contractuales y meramente ilustrativos, sujetos a modificaciones de orden técnico, jurídico o comercial de la dirección facultativa o autoridad competente. Las infografías de las fachadas, elementos comunes y restantes espacios son orientativas y podrán ser objeto de verificación o modificación en los proyectos técnicos. El mobiliario de las infografías interiores no está incluido y el equipamiento de las viviendas será el indicado en la correspondiente memoria de calidades. La certificación energética se corresponde con la establecida en proyecto. Toda la información y entrega de documentación se hará según lo establecido en el Real Decreto 515/1989 y demás normas que pudieran complementarlo, ya sean de carácter estatal o autonómico."

