



LAS TERRAZAS  
DE LA HACIENDA  
SEVILLA

www.lasterrazasdelahacienda.com



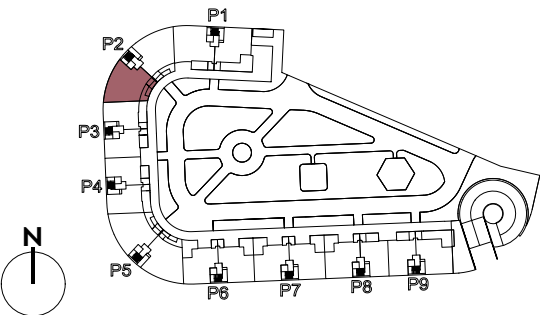
C/ Columbretes, s/n - Sevilla

SUPERFICIES TOTALES

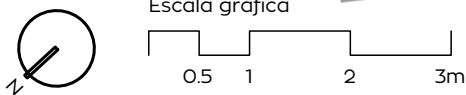
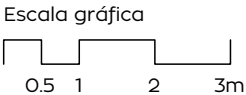
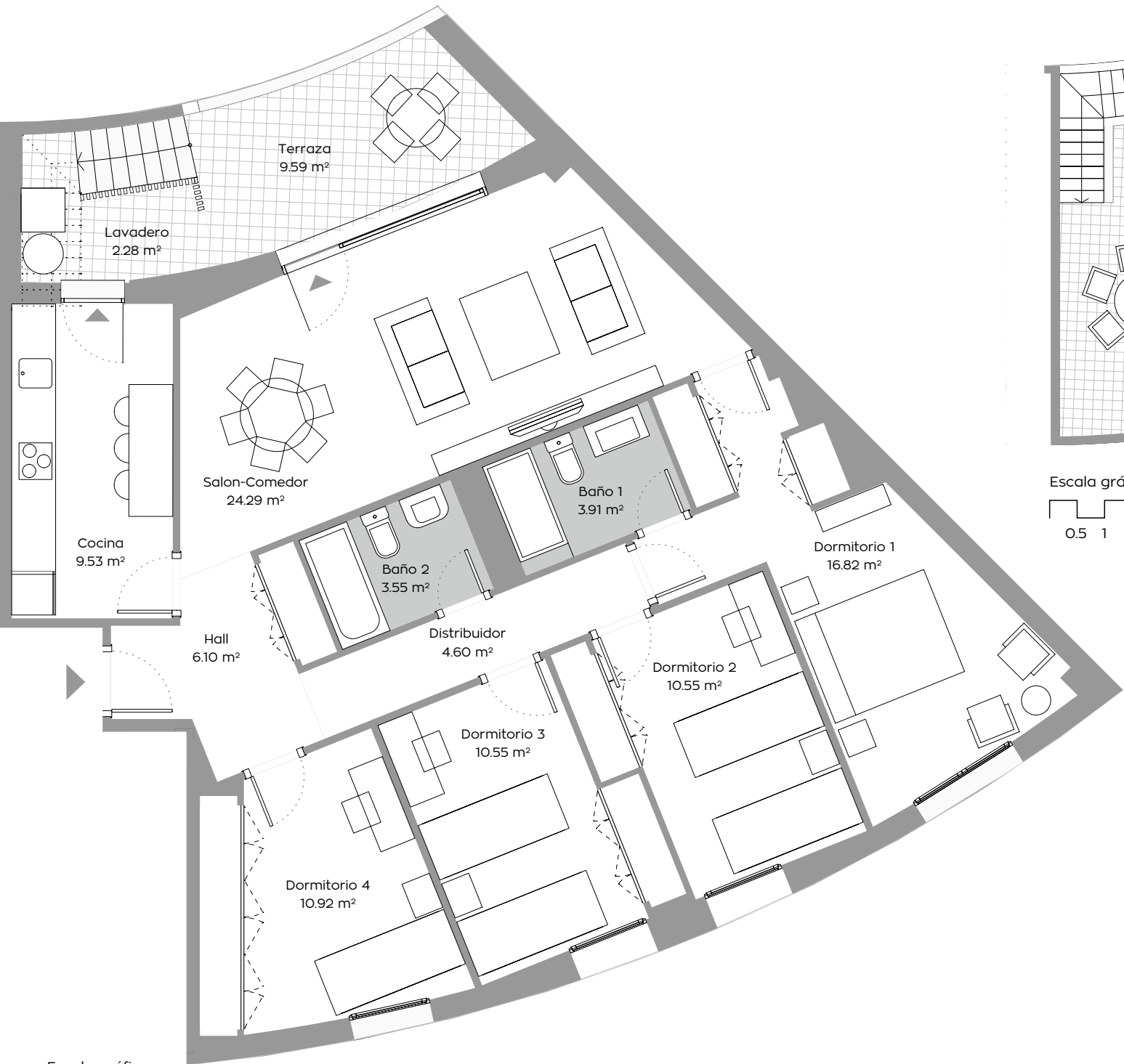
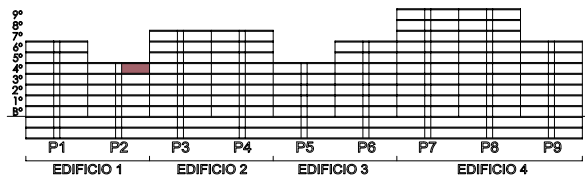
Útil vivienda	103,10
Útil terraza	42,84
Construida con comunes	135,26

	Según BOJA 218/2005	Reales
Útil total	110,90	145,94
Construida total	143,82	186,74

LOCALIZACIÓN EN PLANTA



LOCALIZACIÓN EN SECCIÓN



T4.3 4 DORMITORIOS  
PORTAL 2 • 4ºA

NOTA: "Imágenes y planos no contractuales y meramente ilustrativos, sujetos a modificaciones de orden técnico, jurídico o comercial de la dirección facultativa o autoridad competente. Las infografías de las fachadas, elementos comunes y restantes espacios son orientativas y podrán ser objeto de verificación o modificación en los proyectos técnicos. El mobiliario de las infografías interiores no está incluido y el equipamiento de las viviendas será el indicado en la correspondiente memoria de calidades. La certificación energética se corresponde con la establecida en proyecto. Toda la información y entrega de documentación se hará según lo establecido en el Real Decreto 515/1989 y demás normas que pudieran complementarlo, ya sean de carácter estatal o autonómico."

