



LAS TERRAZAS
DE LA HACIENDA
SEVILLA

www.lasterrazasdelahacienda.com



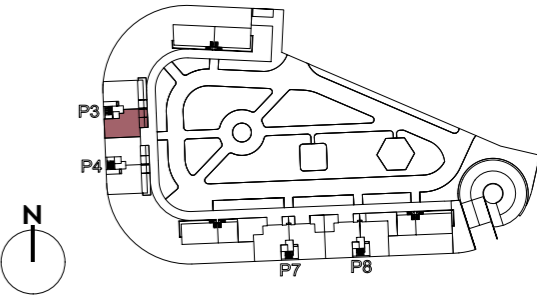
C/ Columbrete, s/n - Sevilla

SUPERFICIES TOTALES

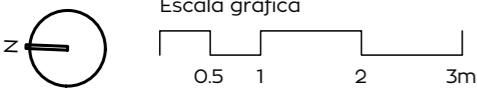
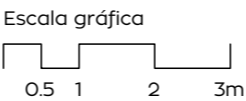
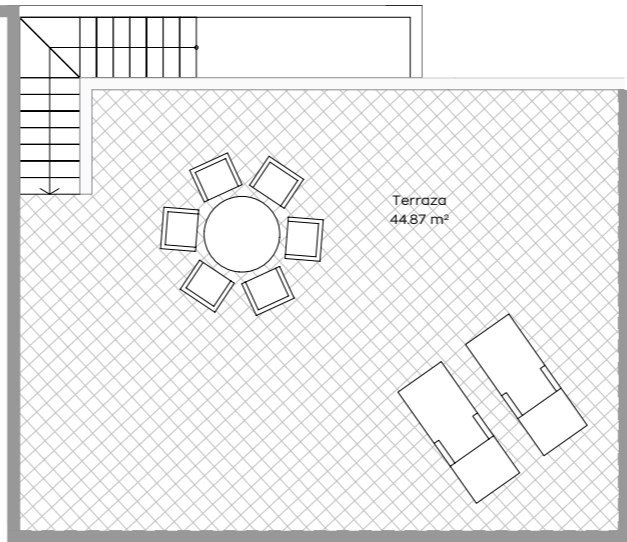
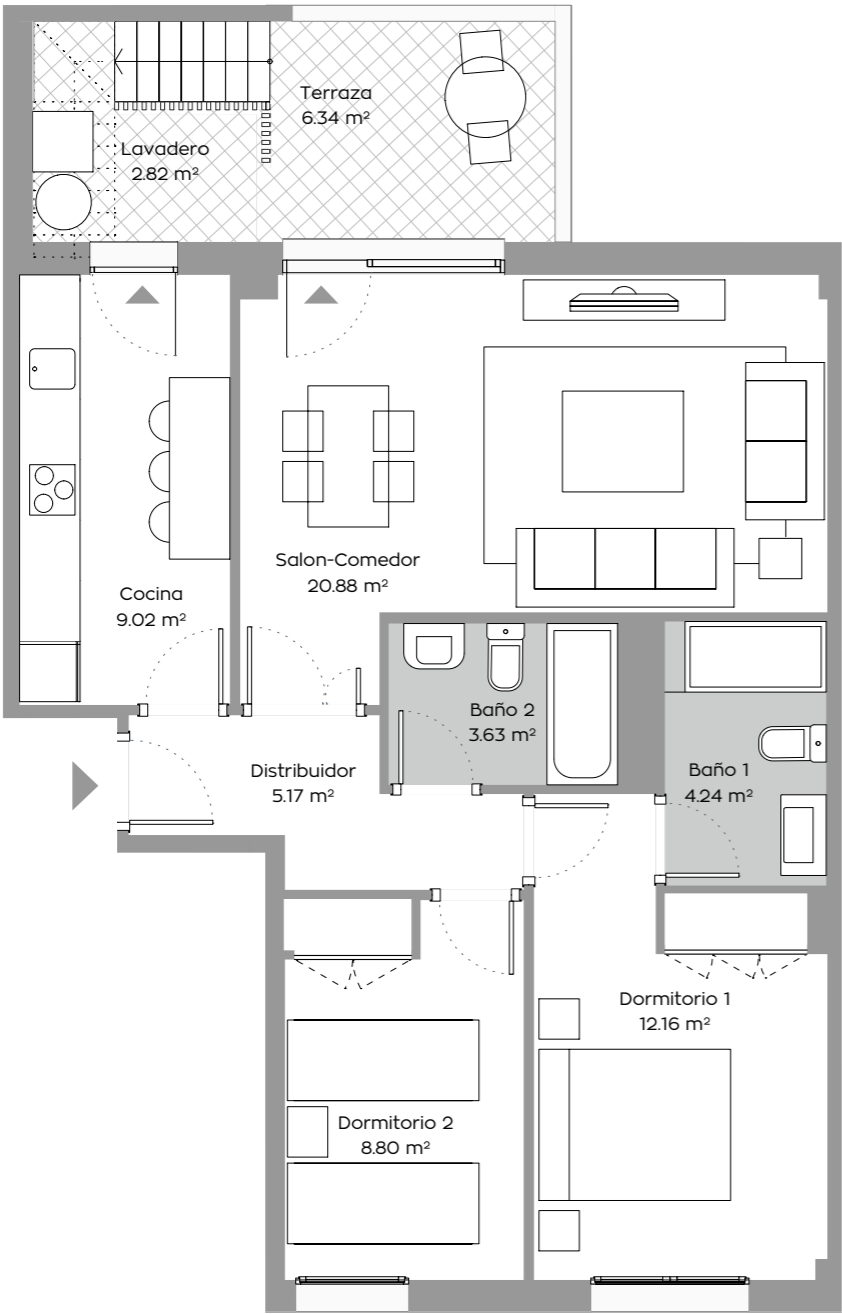
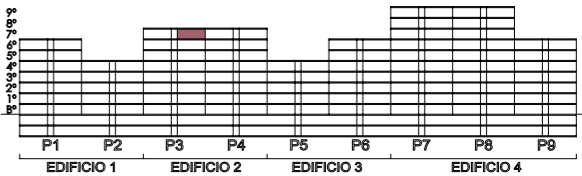
| | |
|------------------------|-------|
| Útil vivienda | 66,72 |
| Útil terraza | 51,21 |
| Construida con comunes | 89,65 |

| | | |
|------------------|------------------------|--------|
| | Según BOJA 218/2005 | Reales |
| Útil total | 70,29 | 117,93 |
| Construida total | 93,18 | 150,03 |

LOCALIZACIÓN EN PLANTA



LOCALIZACIÓN EN SECCIÓN



T1.6 | 2 DORMITORIOS
PORTAL 3 • 7ºA

NOTA: "Imágenes y planos no contractuales y meramente ilustrativos, sujetos a modificaciones de orden técnico, jurídico o comercial de la dirección facultativa o autoridad competente. Las infografías de las fachadas, elementos comunes y restantes espacios son orientativas y podrán ser objeto de verificación o modificación en los proyectos técnicos. El mobiliario de las infografías interiores no está incluido y el equipamiento de las viviendas será el indicado en la correspondiente memoria de calidades. La certificación energética se corresponde con la establecida en proyecto. Toda la información y entrega de documentación se hará según lo establecido en el Real Decreto 515/1989 y demás normas que pudieran complementarlo, ya sean de carácter estatal o autonómico."

