



LAS TERRAZAS
DE LA HACIENDA
SEVILLA

www.lasterrazasdelahacienda.com



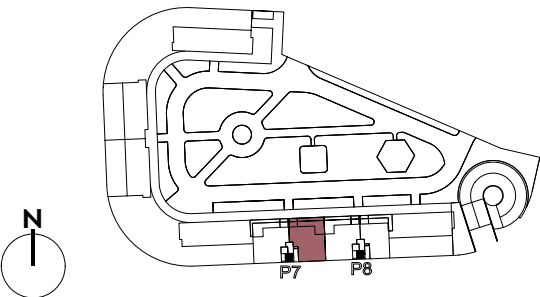
C/ Columbretes, s/n - Sevilla

SUPERFICIES TOTALES

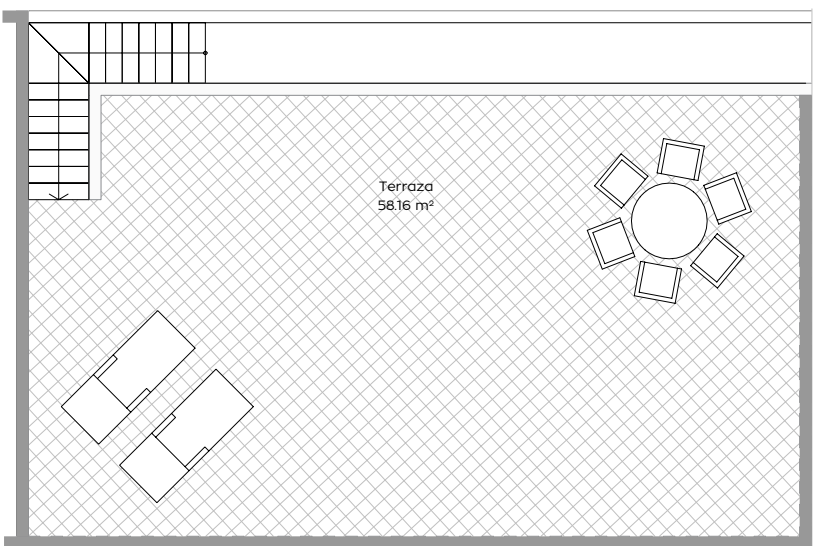
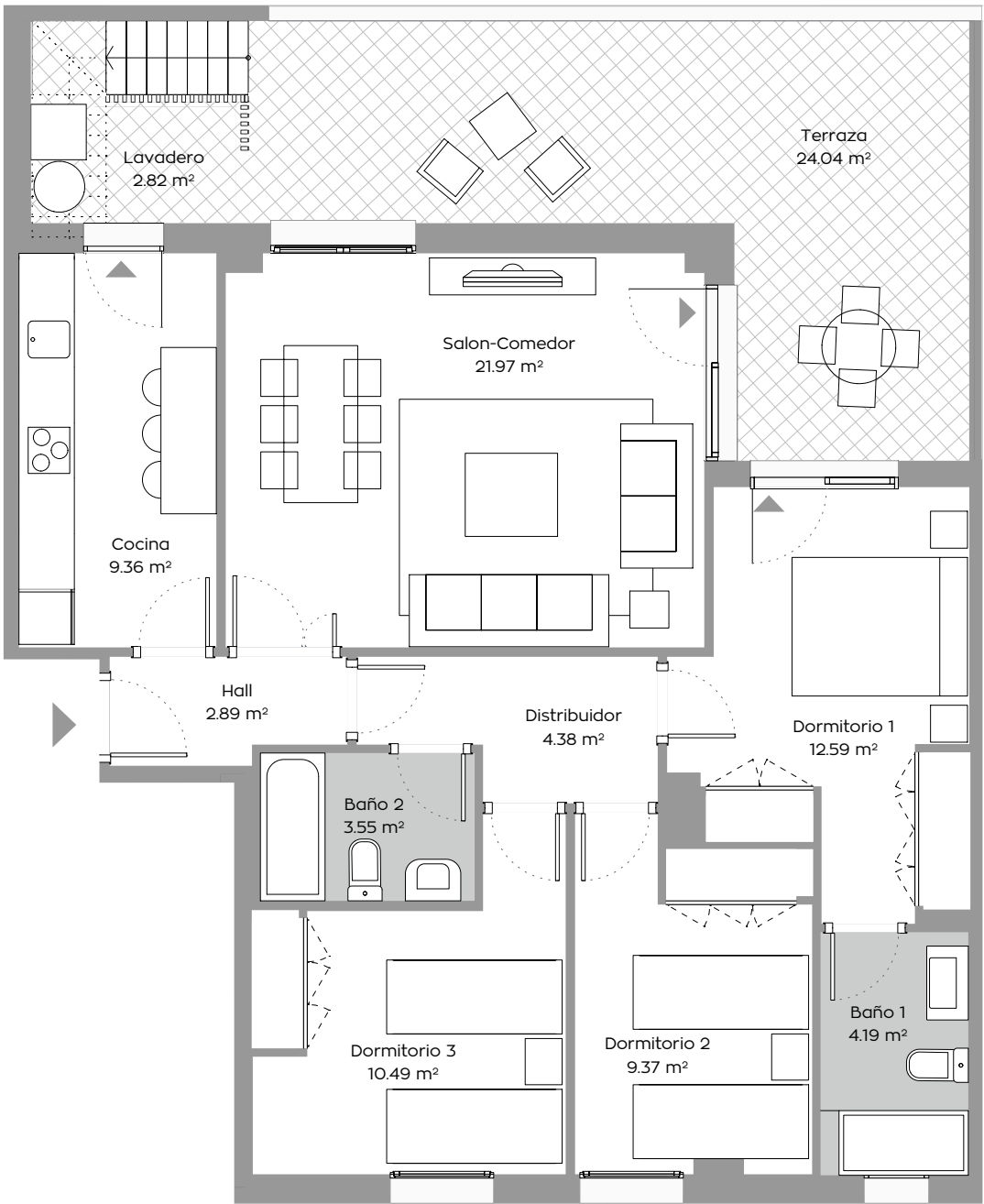
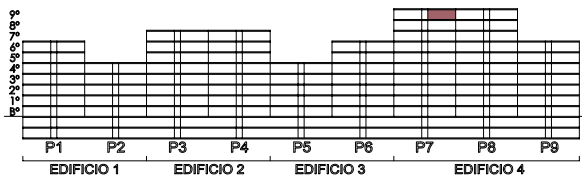
Útil vivienda	81,61
Útil terraza	82,20
Construida con comunes	110,82

	Según BOJA 218/2005	Reales
Útil total	86,67	163,81
Construida total	116,01	204,76

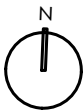
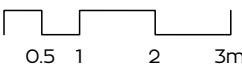
LOCALIZACIÓN EN PLANTA



LOCALIZACIÓN EN SECCIÓN



Escala gráfica



Escala gráfica



T2.4 | 3 DORMITORIOS
PORTAL 7 • 9ºA

NOTA: "Imágenes y planos no contractuales y meramente ilustrativos, sujetos a modificaciones de orden técnico, jurídico o comercial de la dirección facultativa o autoridad competente. Las infografías de las fachadas, elementos comunes y restantes espacios son orientativas y podrán ser objeto de verificación o modificación en los proyectos técnicos. El mobiliario de las infografías interiores no está incluido y el equipamiento de las viviendas será el indicado en la correspondiente memoria de calidades. La certificación energética se corresponde con la establecida en proyecto. Toda la información y entrega de documentación se hará según lo establecido en el Real Decreto 515/1989 y demás normas que pudieran complementarlo, ya sean de carácter estatal o autonómico."

