



LAS TERRAZAS DE LA HACIENDA

SEVILLA

www.lasterrazasdelahacienda.com



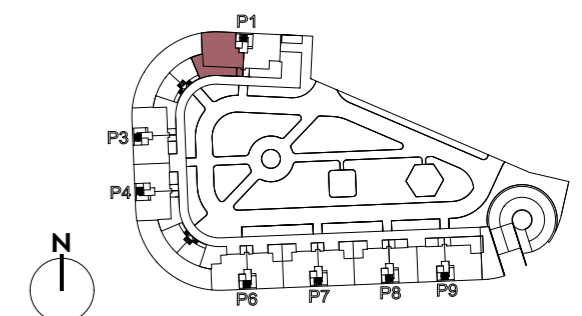
C/ Columbretes, s/n - Sevilla

SUPERFICIES TOTALES

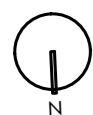
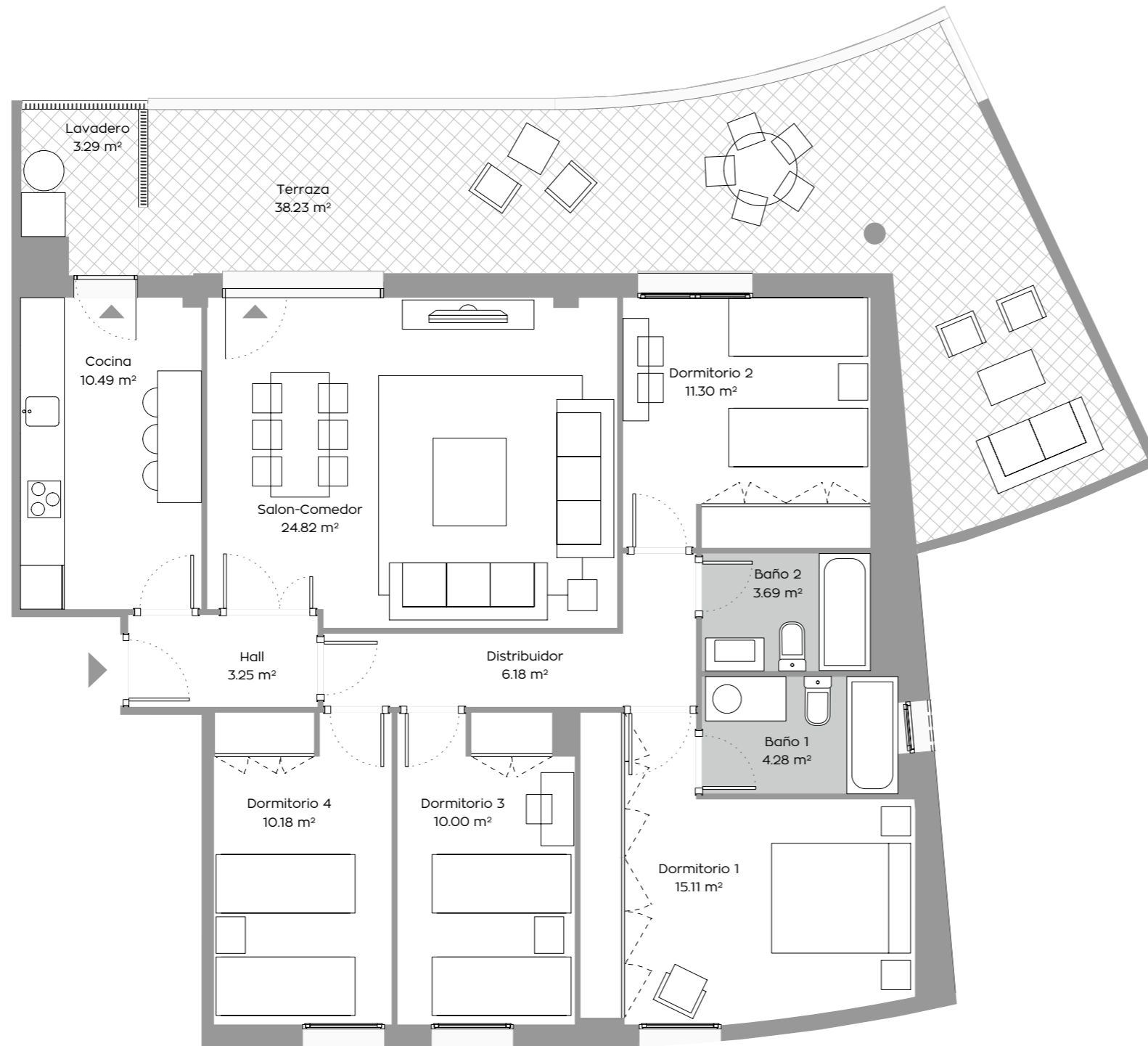
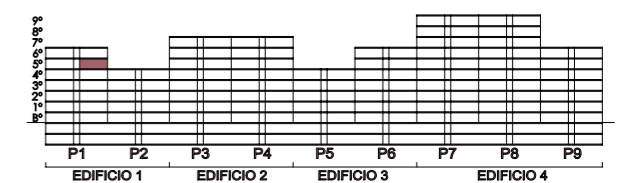
Útil vivienda	102,59
Útil terraza	38,23
Construida con comunes	133,45

	Según BOJA 218/2005	Reales
Útil total	109,23	140,82
Construida total	140,51	176,57

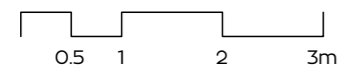
LOCALIZACIÓN EN PLANTA



LOCALIZACIÓN EN SECCIÓN



Escala gráfica



T3.4 | **4 DORMITORIOS**
PORTAL 1 • 5ª

NOTA: "Imágenes y planos no contractuales y meramente ilustrativos, sujetos a modificaciones de orden técnico, jurídico o comercial de la dirección facultativa o autoridad competente. Las infografías de las fachadas, elementos comunes y restantes espacios son orientativas y podrán ser objeto de verificación o modificación en los proyectos técnicos. El mobiliario de las infografías interiores no está incluido y el equipamiento de las viviendas será el indicado en la correspondiente memoria de calidades. La certificación energética se corresponde con la establecida en proyecto. Toda la información y entrega de documentación se hará según lo establecido en el Real Decreto 515/1989 y demás normas que pudieran complementarlo, ya sean de carácter estatal o autonómico."

