



# LAS TERRAZAS DE LA HACIENDA

SEVILLA

[www.lasterrazasdelahacienda.com](http://www.lasterrazasdelahacienda.com)



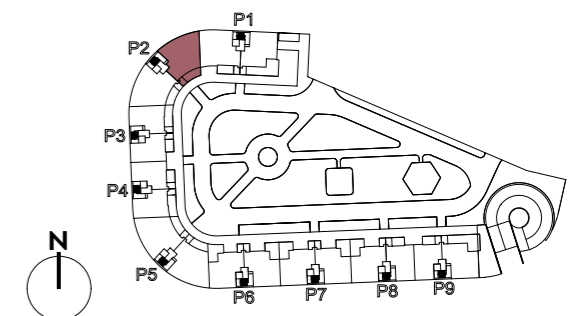
C/ Columbretes, s/n - Sevilla

## SUPERFICIES TOTALES

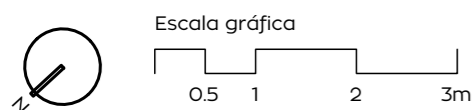
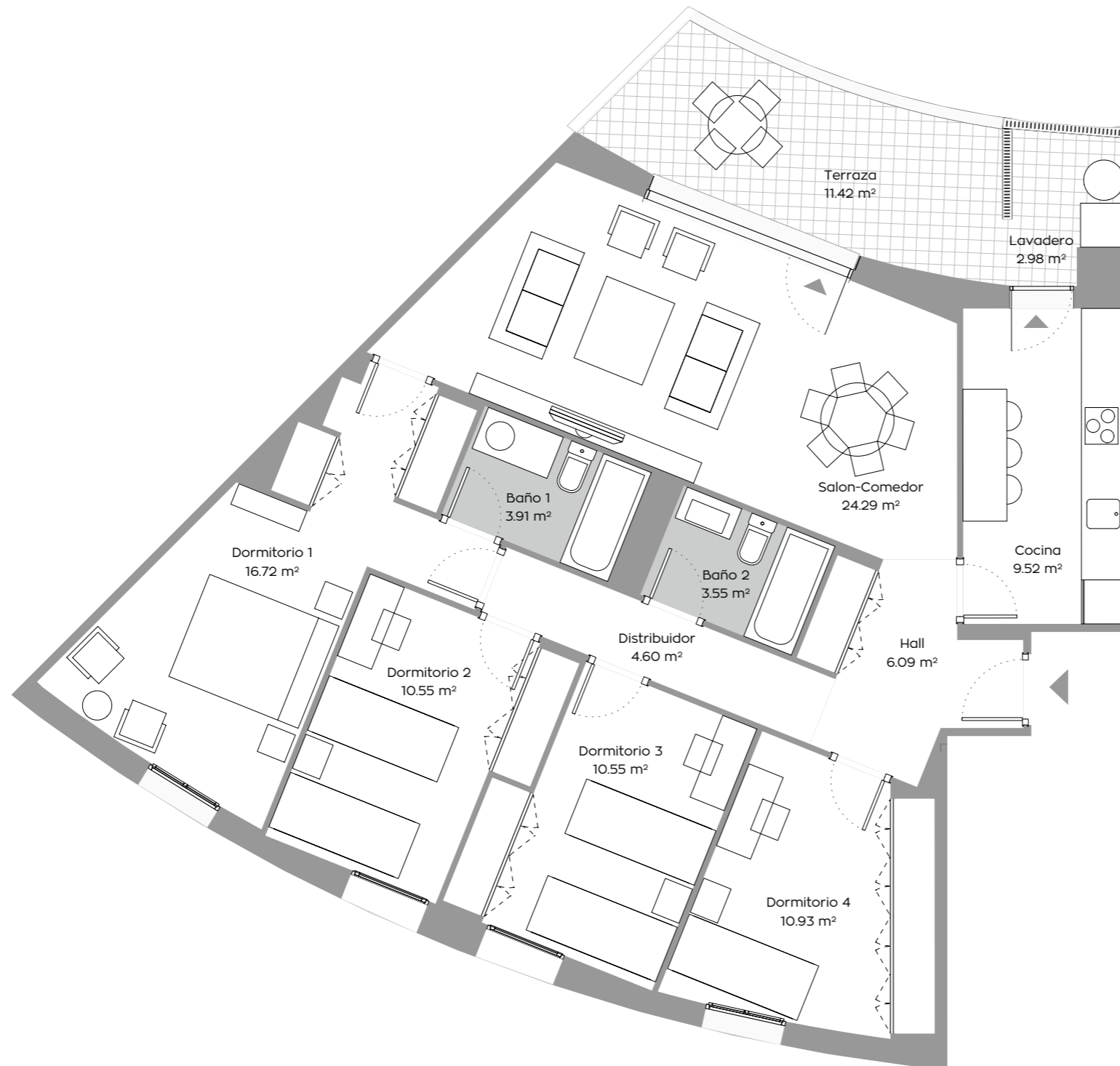
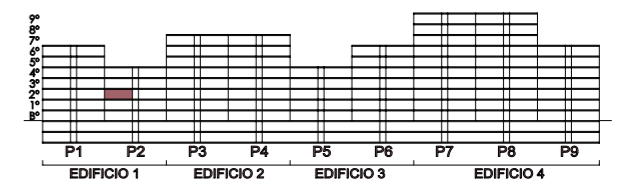
Útil vivienda	103,69
Útil terraza	11,42
Construida con comunes	132,59

	Según BOJA 218/2005	Reales
Útil total	107,91	115,11
Construida total	137,28	145,87

## LOCALIZACIÓN EN PLANTA



## LOCALIZACIÓN EN SECCIÓN



**T4.2** | **4 DORMITORIOS  
PORTAL 2 • 2ºB**

NOTA: "Imágenes y planos no contractuales y meramente ilustrativos, sujetos a modificaciones de orden técnico, jurídico o comercial de la dirección facultativa o autoridad competente. Las infografías de las fachadas, elementos comunes y restantes espacios son orientativas y podrán ser objeto de verificación o modificación en los proyectos técnicos. El mobiliario de las infografías interiores no está incluido y el equipamiento de las viviendas será el indicado en la correspondiente memoria de calidades. La certificación energética se corresponde con la establecida en proyecto. Toda la información y entrega de documentación se hará según lo establecido en el Real Decreto 515/1989 y demás normas que pudieran complementarlo, ya sean de carácter estatal o autonómico."

