



# LAS TERRAZAS DE LA HACIENDA

SEVILLA

[www.lasterrazasdelahacienda.com](http://www.lasterrazasdelahacienda.com)



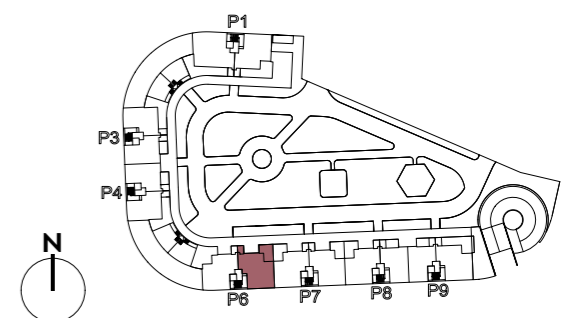
C/ Columbretes, s/n - Sevilla

## SUPERFICIES TOTALES

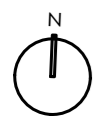
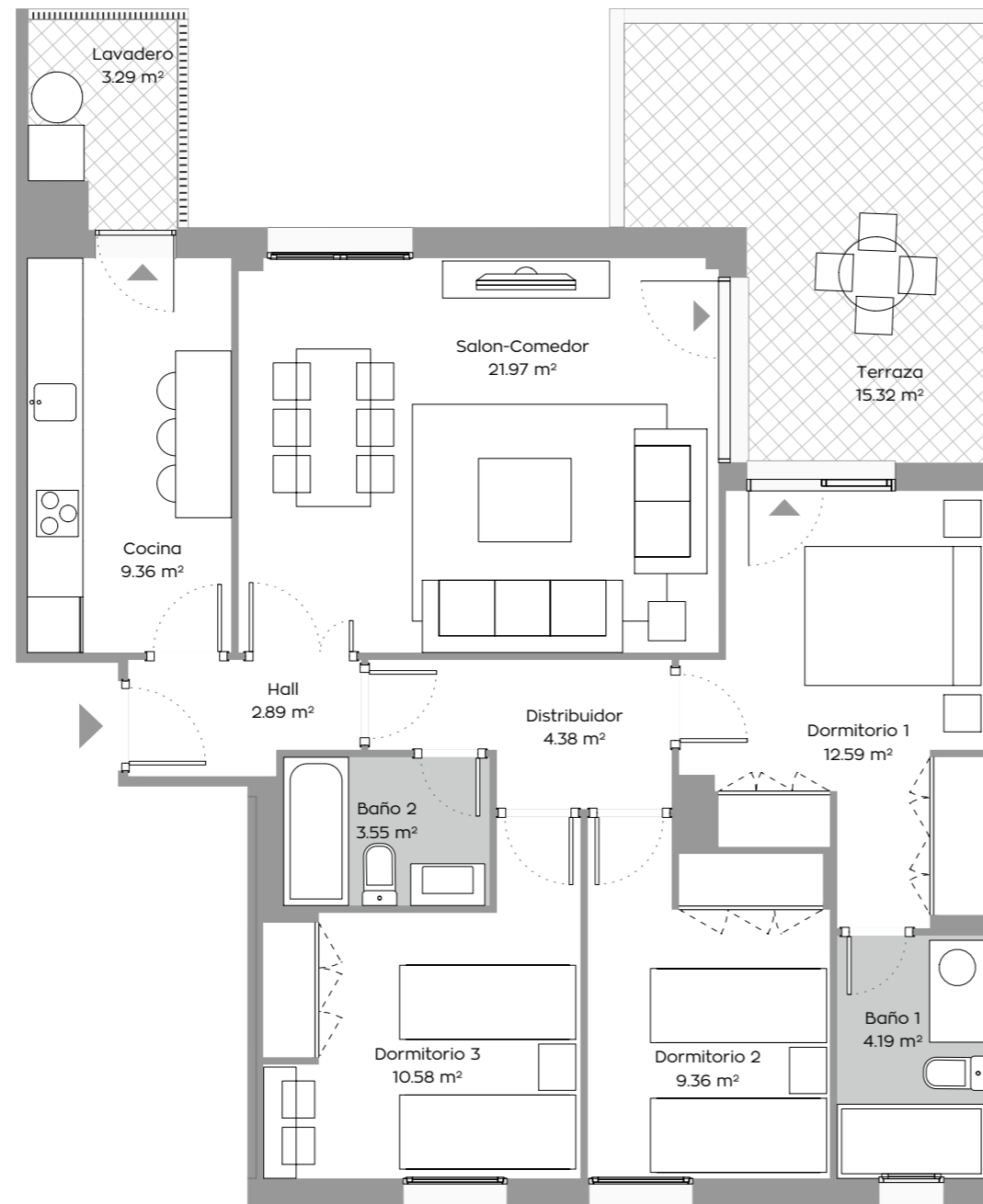
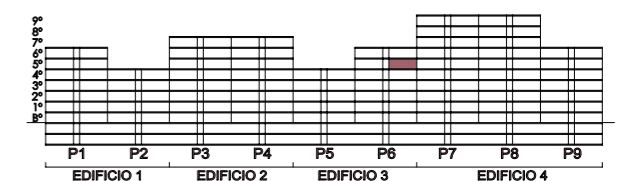
Útil vivienda	82,16
Útil terraza	15,32
Construida con comunes	105,40

	Según BOJA 218/2005	Reales
Útil total	86,76	97,48
Construida total	110,12	123,17

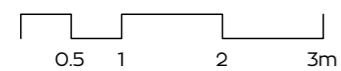
## LOCALIZACIÓN EN PLANTA



## LOCALIZACIÓN EN SECCIÓN



Escala gráfica



**T2.5** | **3 DORMITORIOS**  
**PORTAL 6 · 5ºA**

NOTA: "Imágenes y planos no contractuales y meramente ilustrativos, sujetos a modificaciones de orden técnico, jurídico o comercial de la dirección facultativa o autoridad competente. Las infografías de las fachadas, elementos comunes y restantes espacios son orientativas y podrán ser objeto de verificación o modificación en los proyectos técnicos. El mobiliario de las infografías interiores no está incluido y el equipamiento de las viviendas será el indicado en la correspondiente memoria de calidades. La certificación energética se corresponde con la establecida en proyecto. Toda la información y entrega de documentación se hará según lo establecido en el Real Decreto 515/1989 y demás normas que pudieran complementarlo, ya sean de carácter estatal o autonómico."

