



LAS TERRAZAS DE LA HACIENDA

SEVILLA

www.lasterrazasdelahacienda.com



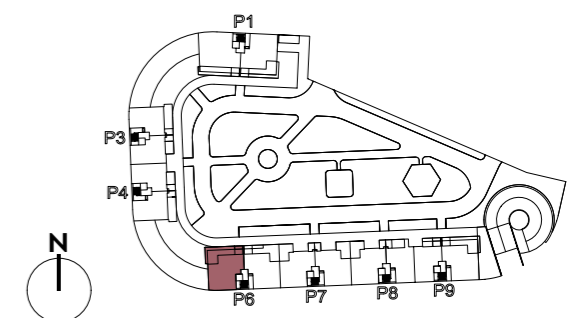
C/ Columbretes, s/n - Sevilla

SUPERFICIES TOTALES

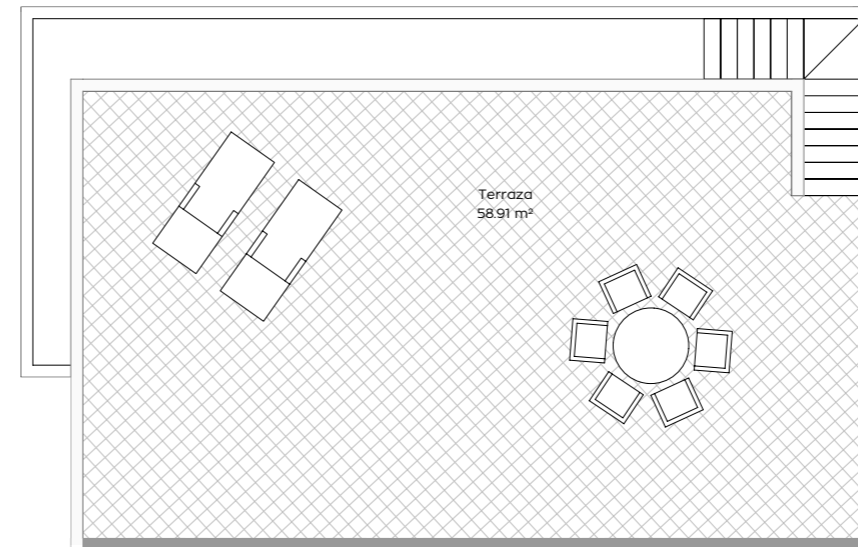
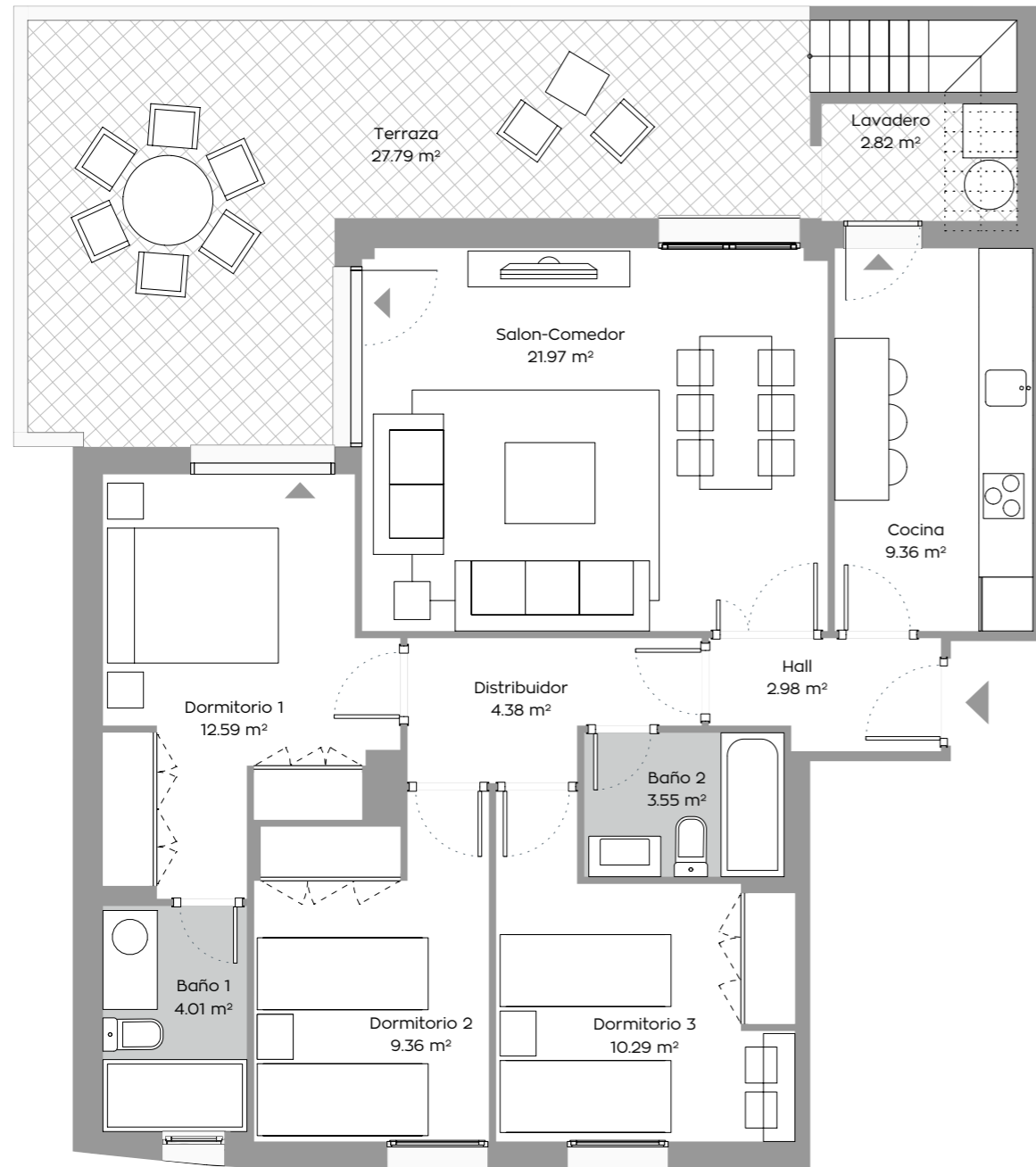
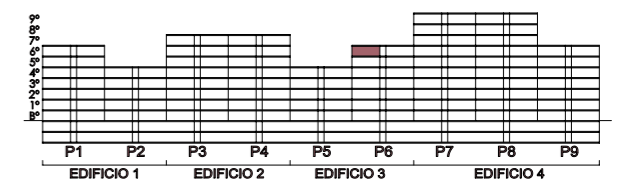
Útil vivienda	81,31
Útil terraza	86,70
Construida con comunes	112,48

	Según BOJA 218/2005	Reales
Útil total	86,34	168,01
Construida total	117,78	212,00

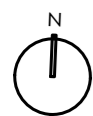
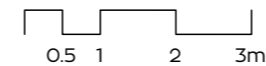
LOCALIZACIÓN EN PLANTA



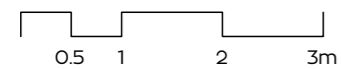
LOCALIZACIÓN EN SECCIÓN



Escala gráfica



Escala gráfica



T2.4 | **3 DORMITORIOS**
PORTAL 6 · 6ºB

NOTA: "Imágenes y planos no contractuales y meramente ilustrativos, sujetos a modificaciones de orden técnico, jurídico o comercial de la dirección facultativa o autoridad competente. Las infografías de las fachadas, elementos comunes y restantes espacios son orientativas y podrán ser objeto de verificación o modificación en los proyectos técnicos. El mobiliario de las infografías interiores no está incluido y el equipamiento de las viviendas será el indicado en la correspondiente memoria de calidades. La certificación energética se corresponde con la establecida en proyecto. Toda la información y entrega de documentación se hará según lo establecido en el Real Decreto 515/1989 y demás normas que pudieran complementarlo, ya sean de carácter estatal o autonómico."

