

EDIFICIO
NÁUTICA
A CORUÑA
www.edificionautica.com

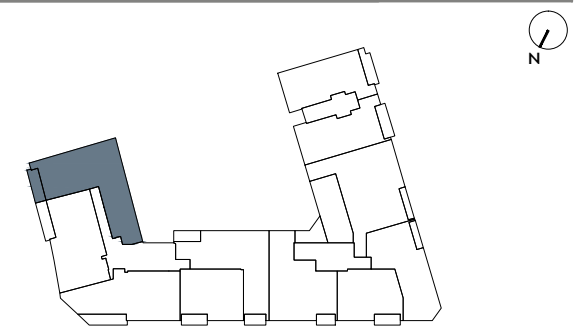


Av. San Roque de Afuera - A Coruña

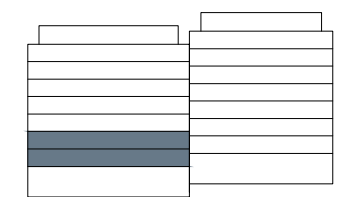
SUPERFICIES TOTALES

Útil vivienda	102,50
Útil terraza	7,80
Útil total	110,30
Construida con comunes	165,23

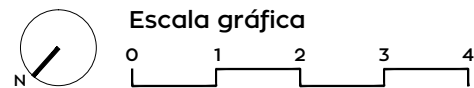
LOCALIZACIÓN EN PLANTA



LOCALIZACIÓN EN SECCIÓN



NOTA: Amueblamiento de cocinas de acuerdo al plano específico de la casa de cocinas



T07
2uds.

4 DORMITORIOS
PORTAL 1 - 1º a 2ºE

NOTA: "Imágenes y planos no contractuales y meramente ilustrativos, sujetos a modificaciones de orden técnico, jurídico o comercial de la dirección facultativa o autoridad competente. Las infografías de las fachadas, elementos comunes y restantes espacios son orientativas y podrán ser objeto de verificación o modificación en los proyectos técnicos. El mobiliario de las infografías interiores no está incluido y el equipamiento de las viviendas será el indicado en la correspondiente memoria de calidades. La certificación energética se corresponde con la establecida en proyecto. Toda la información y entrega de documentación se hará según lo establecido en cumplimiento de la ley 8/2012, de 29 de junio, y en el Real Decreto 515/1989 y demás normas que pudieran complementarlo, ya sean de carácter estatal o autonómico"

