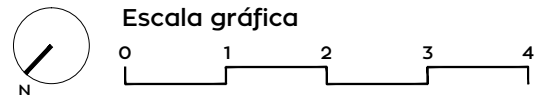


NOTA: Amueblamiento de cocinas de acuerdo al plano específico de la casa de cocinas



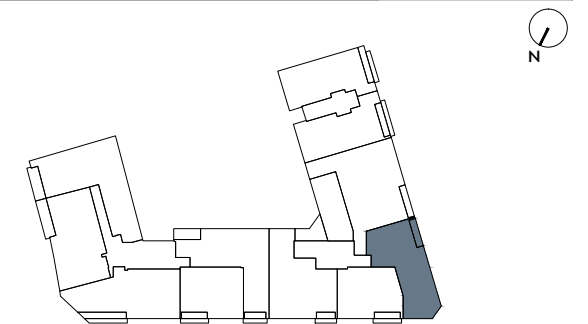
Escala gráfica



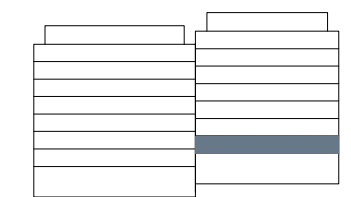
Av. San Roque de Afuera - A Coruña

SUPERFICIES TOTALES	
Útil vivienda	79,30
Útil terraza	3,50
Útil total	82,80
Construida con comunes	125,63

LOCALIZACIÓN EN PLANTA



LOCALIZACIÓN EN SECCIÓN



**T17**  
1uds.

**3 DORMITORIOS**  
**PORTAL 2 - 1 °C**

NOTA: "Imágenes y planos no contractuales y meramente ilustrativos, sujetos a modificaciones de orden técnico, jurídico o comercial de la dirección facultativa o autoridad competente. Las infografías de las fachadas, elementos comunes y restantes espacios son orientativas y podrán ser objeto de verificación o modificación en los proyectos técnicos. El mobiliario de las infografías interiores no está incluido y el equipamiento de las viviendas será el indicado en la correspondiente memoria de calidades. La certificación energética se corresponde con la establecida en proyecto. Toda la información y entrega de documentación se hará según lo establecido en cumplimiento de la ley 8/2012, de 29 de junio, y en el Real Decreto 515/1989 y demás normas que pudieran complementarlo, ya sean de carácter estatal o autonómico"

