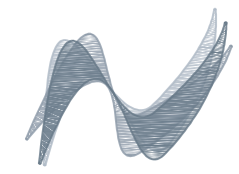
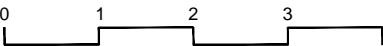




Escala gráfica



EDIFICIO
NÁUTICA
A CORUÑA
www.edificionautica.com

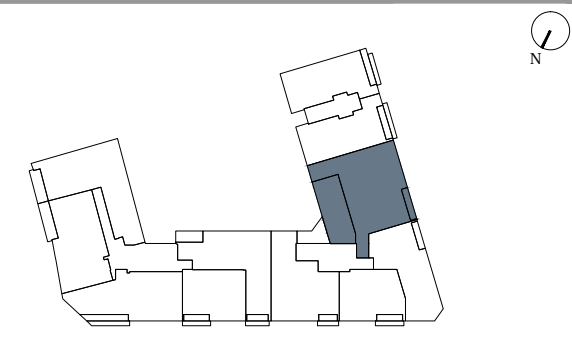


Av. San Roque de Afuera – A Coruña

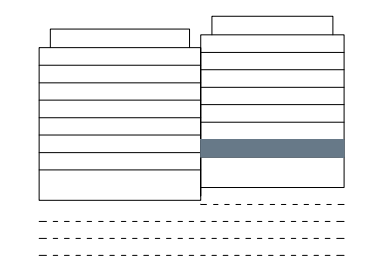
SUPERFICIES TOTALES

Útil vivienda	113,60
Útil terraza	45,50
Útil total	159,40
Construida con comunes	180,66

LOCALIZACIÓN EN PLANTA



LOCALIZACIÓN EN SECCIÓN



T18
1ud. | 3 DORMITORIOS
PORTAL 2 - 1ºD
OPCIÓN CERRADA

NOTA: "Imágenes y planos no contractuales y meramente ilustrativos, sujetos a modificaciones de orden técnico, jurídico o comercial de la dirección facultativa o autoridad competente. Las infografías de las fachadas, elementos comunes y restantes espacios son orientativas y podrán ser objeto de verificación o modificación en los proyectos técnicos. El mobiliario de las infografías interiores no está incluido y el equipamiento de las viviendas será el indicado en la correspondiente memoria de calidades. La certificación energética se corresponde con la establecida en proyecto. Toda la información y entrega de documentación se hará según lo establecido en cumplimiento de la ley 8/2012, de 29 de junio, y en el Real Decreto 515/1989 y demás normas que pudieran complementarlo, ya sean de carácter estatal o autonómico"

