

EDIFICIO  
**NÁUTICA**  
A CORUÑA  
[www.edificionautica.com](http://www.edificionautica.com)

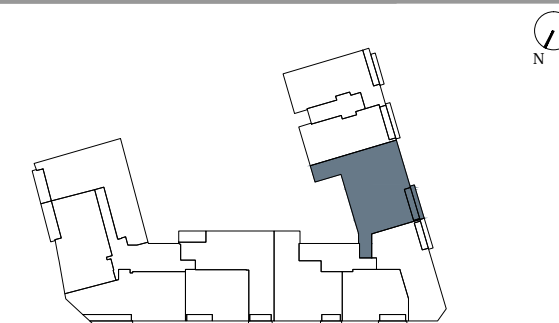


Av. San Roque de Afuera – A Coruña

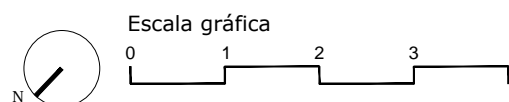
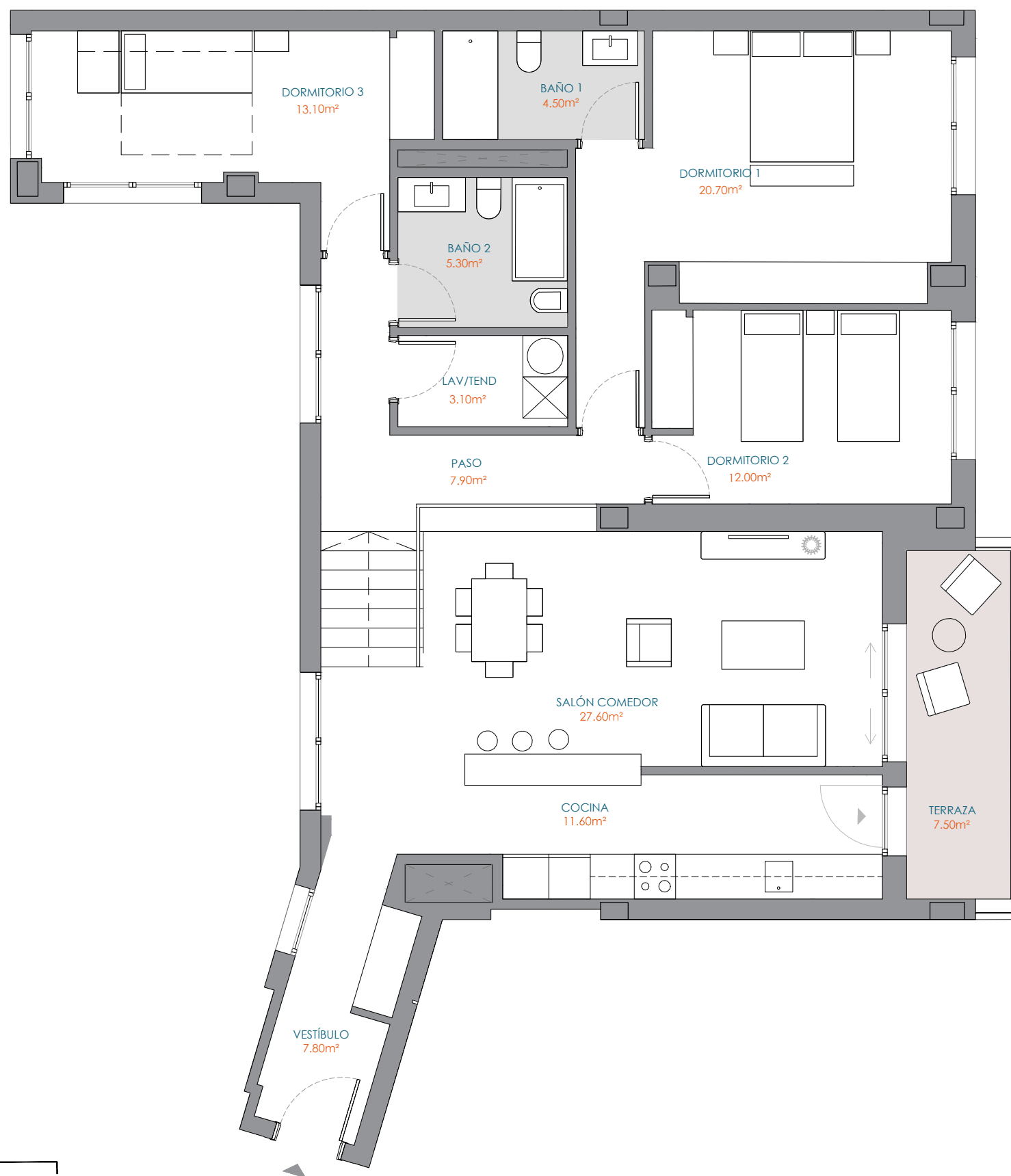
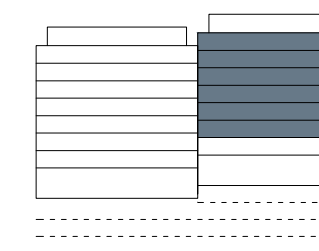
**SUPERFICIES TOTALES**

Útil vivienda	113,60
Útil terraza	7,50
Útil total	121,40
Construida con comunes	180,66

**LOCALIZACIÓN EN PLANTA**



**LOCALIZACIÓN EN SECCIÓN**



**T21**  
6uds.

3 DORMITORIOS  
PORTAL 2 - 2 a 7ºD  
OPCIÓN CERRADA

NOTA: "Imágenes y planos no contractuales y meramente ilustrativos, sujetos a modificaciones de orden técnico, jurídico o comercial de la dirección facultativa o autoridad competente. Las infografías de las fachadas, elementos comunes y restantes espacios son orientativas y podrán ser objeto de verificación o modificación en los proyectos técnicos. El mobiliario de las infografías interiores no está incluido y el equipamiento de las viviendas será el indicado en la correspondiente memoria de calidades. La certificación energética se corresponde con la establecida en proyecto. Toda la información y entrega de documentación se hará según lo establecido en cumplimiento de la ley 8/2012, de 29 de junio, y en el Real Decreto 515/1989 y demás normas que pudieran complementarlo, ya sean de carácter estatal o autonómico"

PROVISIONAL

