

EDIFICIO  
**NÁUTICA**  
A CORUÑA  
[www.edificionautica.com](http://www.edificionautica.com)

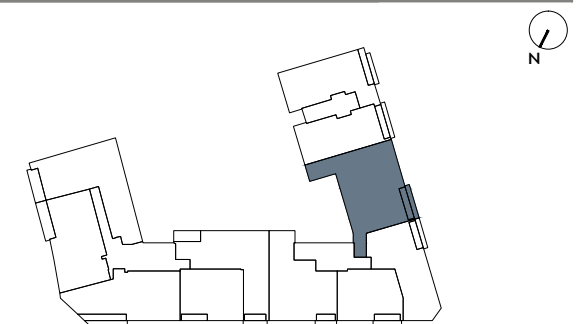


Av. San Roque de Afuera - A Coruña

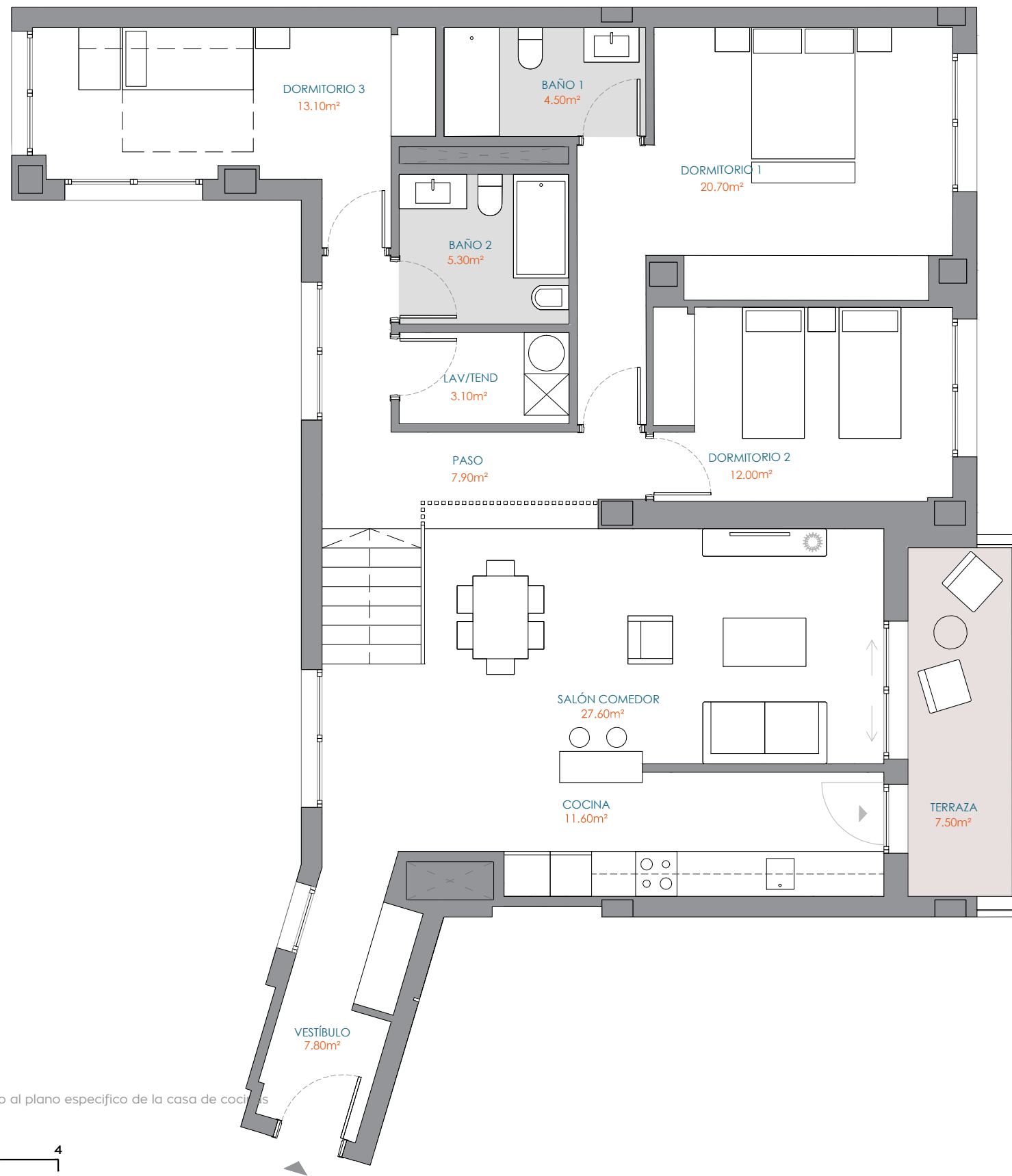
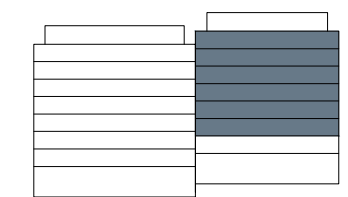
**SUPERFICIES TOTALES**

Útil vivienda	113,60
Útil terraza	7,50
Útil total	121,10
Construida con comunes	180,66

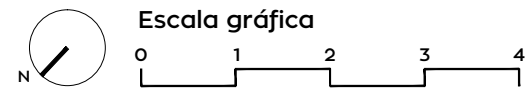
**LOCALIZACIÓN EN PLANTA**



**LOCALIZACIÓN EN SECCIÓN**



NOTA: Amueblamiento de cocinas de acuerdo al plano específico de la casa de cocinas



**T21**  
Suds.

**3 DORMITORIOS**  
**PORTAL 2 - 2º, 3º, 4º,**  
**6º, 7º D**

CONSUMO Y EMISIONES



NOTA: "Imágenes y planos no contractuales y meramente ilustrativos, sujetos a modificaciones de orden técnico, jurídico o comercial de la dirección facultativa o autoridad competente. Las infografías de las fachadas, elementos comunes y restantes espacios son orientativas y podrán ser objeto de verificación o modificación en los proyectos técnicos. El mobiliario de las infografías interiores no está incluido y el equipamiento de las viviendas será el indicado en la correspondiente memoria de calidades. La certificación energética se corresponde con la establecida en proyecto. Toda la información y entrega de documentación se hará según lo establecido en cumplimiento de la ley 8/2012, de 29 de junio, y en el Real Decreto 515/1989 y demás normas que pudieran complementarlo, ya sean de carácter estatal o autonómico"