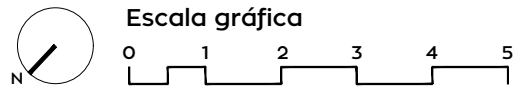




NOTA: Amueblamiento de cocinas de acuerdo al plano específico de la casa de cocinas



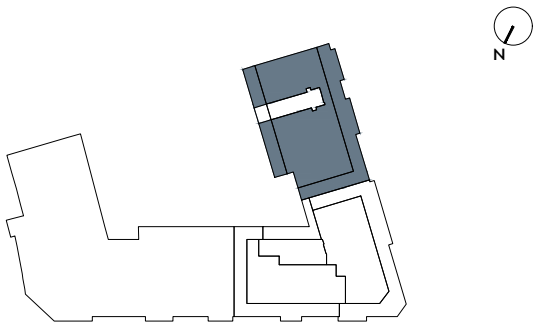
NOTA: "Imágenes y planos no contractuales y meramente ilustrativos, sujetos a modificaciones de orden técnico, jurídico o comercial de la dirección facultativa o autoridad competente. Las infografías de las fachadas, elementos comunes y restantes espacios son orientativas y podrán ser objeto de verificación o modificación en los proyectos técnicos. El mobiliario de las infografías interiores no está incluido y el equipamiento de las viviendas será el indicado en la correspondiente memoria de calidades. La certificación energética se corresponde con la establecida en proyecto. Toda la información y entrega de documentación se hará según lo establecido en cumplimiento de la ley 8/2012, de 29 de junio, y en el Real Decreto 515/1989 y demás normas que pudieran complementarlo, ya sean de carácter estatal o autonómico"



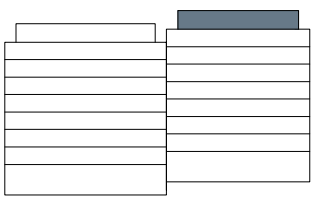
Av. San Roque de Afuera – A Coruña

SUPERFICIES TOTALES	
Útil vivienda	143,40
Útil terraza	82,30
Útil total	225,70
Construida con comunes	227,71

LOCALIZACIÓN EN PLANTA



LOCALIZACIÓN EN SECCIÓN



**T29**  
1ud.

**4 DORMITORIOS**  
**PORTAL 3 - ÁTICO A**  
OPCIÓN 4 DORMITORIOS

