



LAS TERRAZAS DE ENTRENÚCLEOS

SEVILLA

www.lasterrazasdeentrenucleos.com



Av. Manuel Clavero Arévalo - Entrenúcleos, Sevilla

SUPERFICIES TOTALES

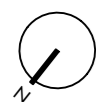
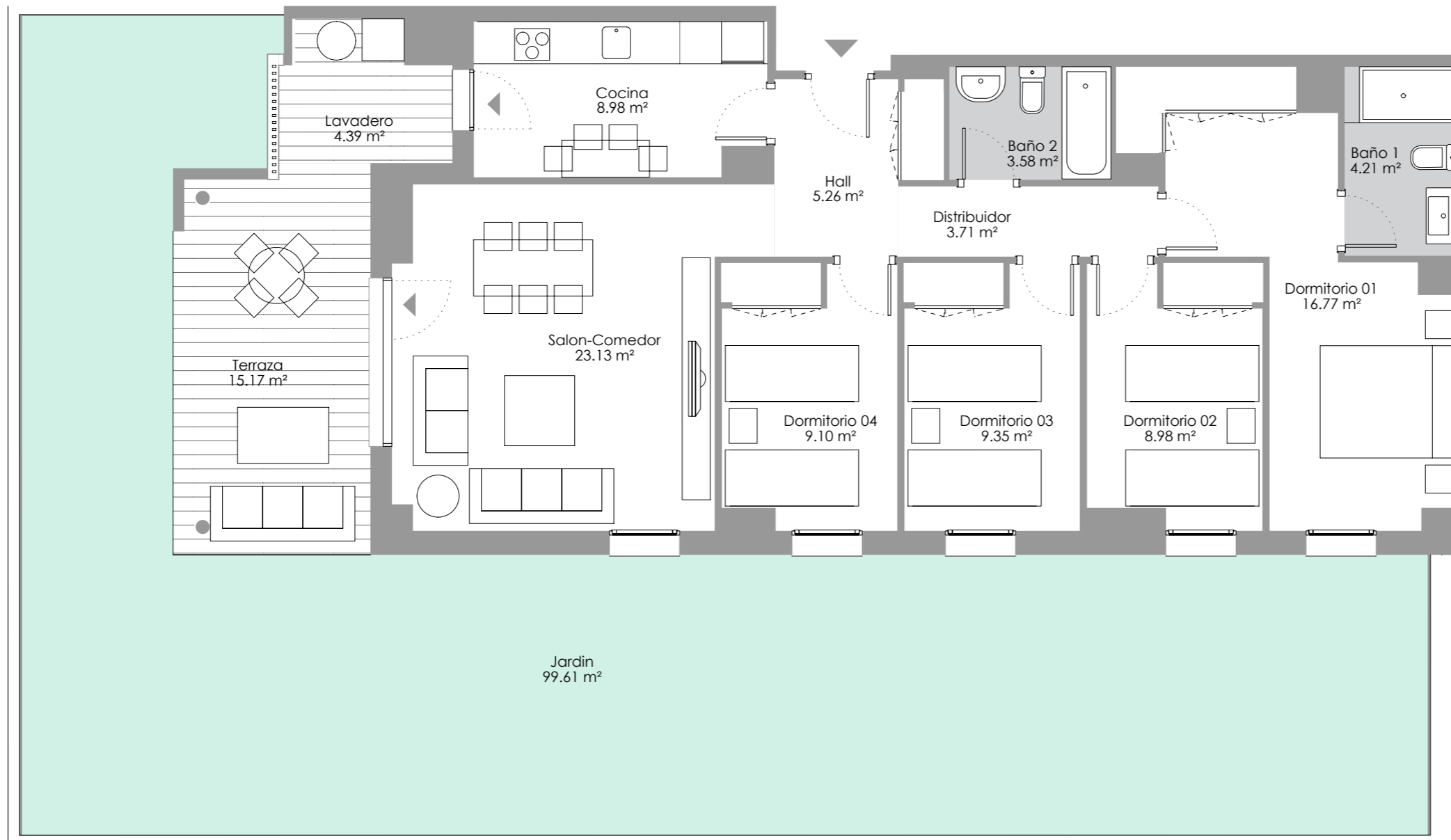
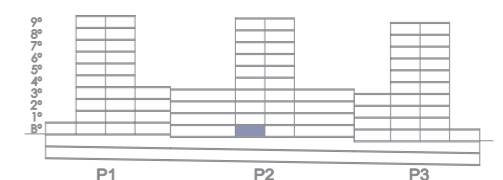
Útil vivienda	97,46
Útil terraza	15,17
Construida con comunes	126,37
Jardín privativo	99,61

	Según BOJA 218/2005	Reales
Útil total	102,38	112,63
Construida total	131,12	142,85

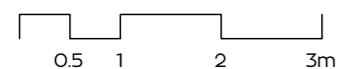
LOCALIZACIÓN EN PLANTA



LOCALIZACIÓN EN SECCIÓN



Escala gráfica



VT4.1.1 | **4 DORMITORIOS**
PORTAL 2 • B°C

NOTA: "Imágenes y planos no contractuales y meramente ilustrativos, sujetos a modificaciones de orden técnico, jurídico o comercial de la dirección facultativa o autoridad competente. Las infografías de las fachadas, elementos comunes y restantes espacios son orientativas y podrán ser objeto de verificación o modificación en los proyectos técnicos. El mobiliario de las infografías interiores no está incluido y el equipamiento de las viviendas será el indicado en la correspondiente memoria de calidades. La certificación energética se corresponde con la establecida en proyecto. Toda la información y entrega de documentación se hará según lo establecido en el Real Decreto 515/1989 y demás normas que pudieran complementarlo, ya sean de carácter estatal o autonómico."

