



LAS TERRAZAS DE ENTRENÚCLEOS

SEVILLA

www.lasterrazasdeentrenucleos.com



Av. Manuel Clavero Arévalo - Entrenúcleos, Sevilla

SUPERFICIES TOTALES

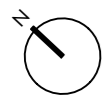
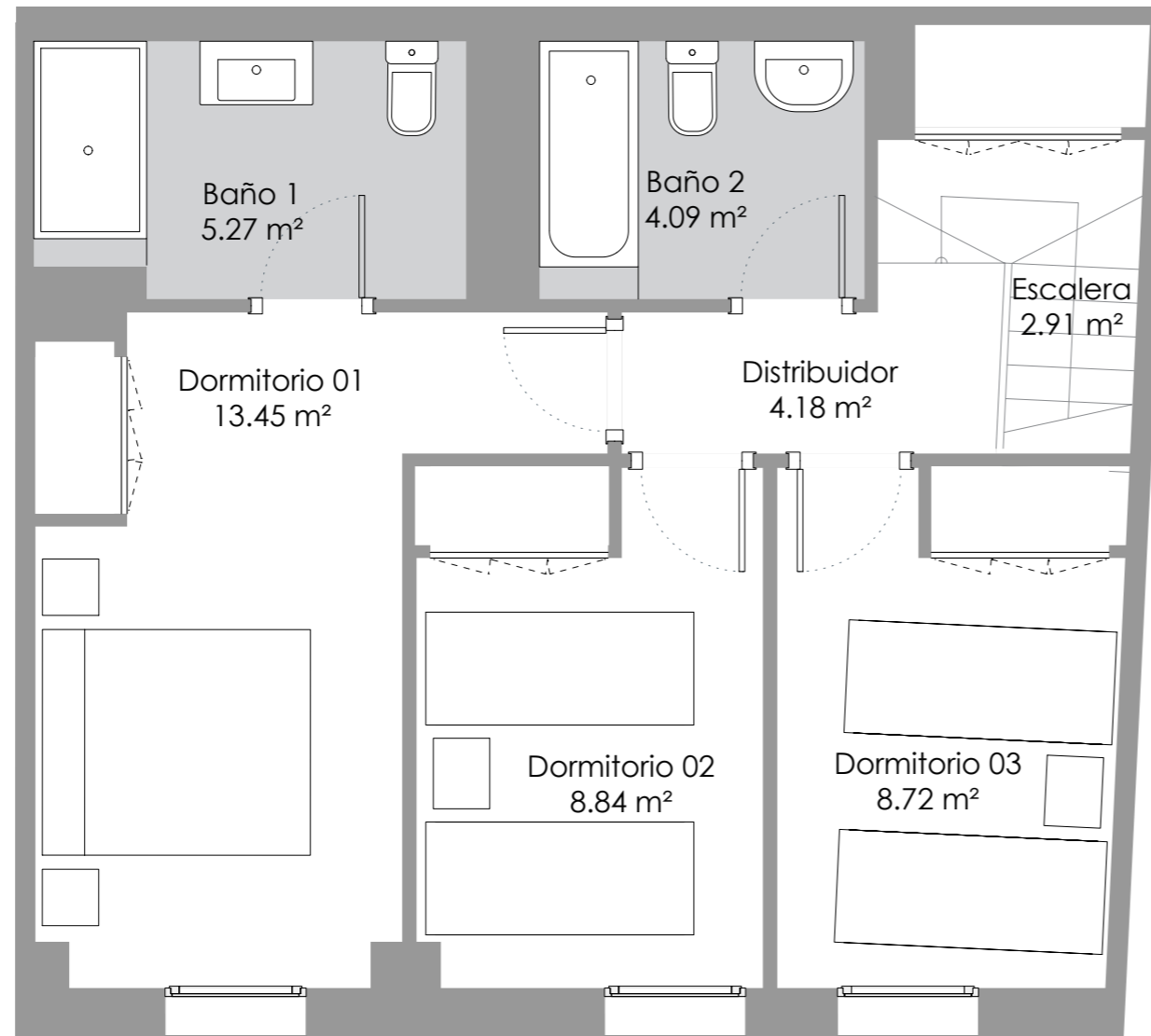
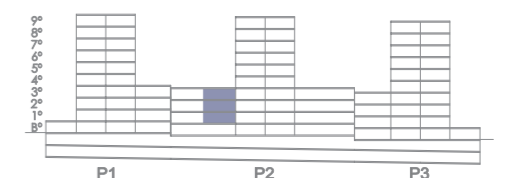
Útil vivienda	89,17
Útil terraza	43,18
Construida con comunes	124,16

	Según BOJA 218/2005	Reales
Útil total	95,15	132,35
Construida total	134,51	172,58

LOCALIZACIÓN EN PLANTA



LOCALIZACIÓN EN SECCIÓN



Escala gráfica



VT3.2.3 3 DORMITORIOS PORTAL 2 • 2ºH

Planta inferior

CONSUMO
Y EMISIONES



PROVISIONAL

NOTA: "Imágenes y planos no contractuales y meramente ilustrativos, sujetos a modificaciones de orden técnico, jurídico o comercial de la dirección facultativa o autoridad competente. Las infografías de las fachadas, elementos comunes y restantes espacios son orientativas y podrán ser objeto de verificación o modificación en los proyectos técnicos. El mobiliario de las infografías interiores no está incluido y el equipamiento de las viviendas será el indicado en la correspondiente memoria de calidades. La certificación energética se corresponde con la establecida en proyecto. Toda la información y entrega de documentación se hará según lo establecido en el Real Decreto 515/1989 y demás normas que pudieran complementarlo, ya sean de carácter estatal o autonómico."



LAS TERRAZAS DE ENTRENÚCLEOS

SEVILLA

www.lasterrazasdeentrenucleos.com



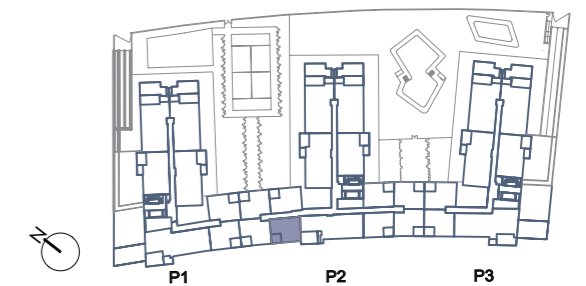
Av. Manuel Clavero Arévalo - Entrenúcleos, Sevilla

SUPERFICIES TOTALES

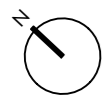
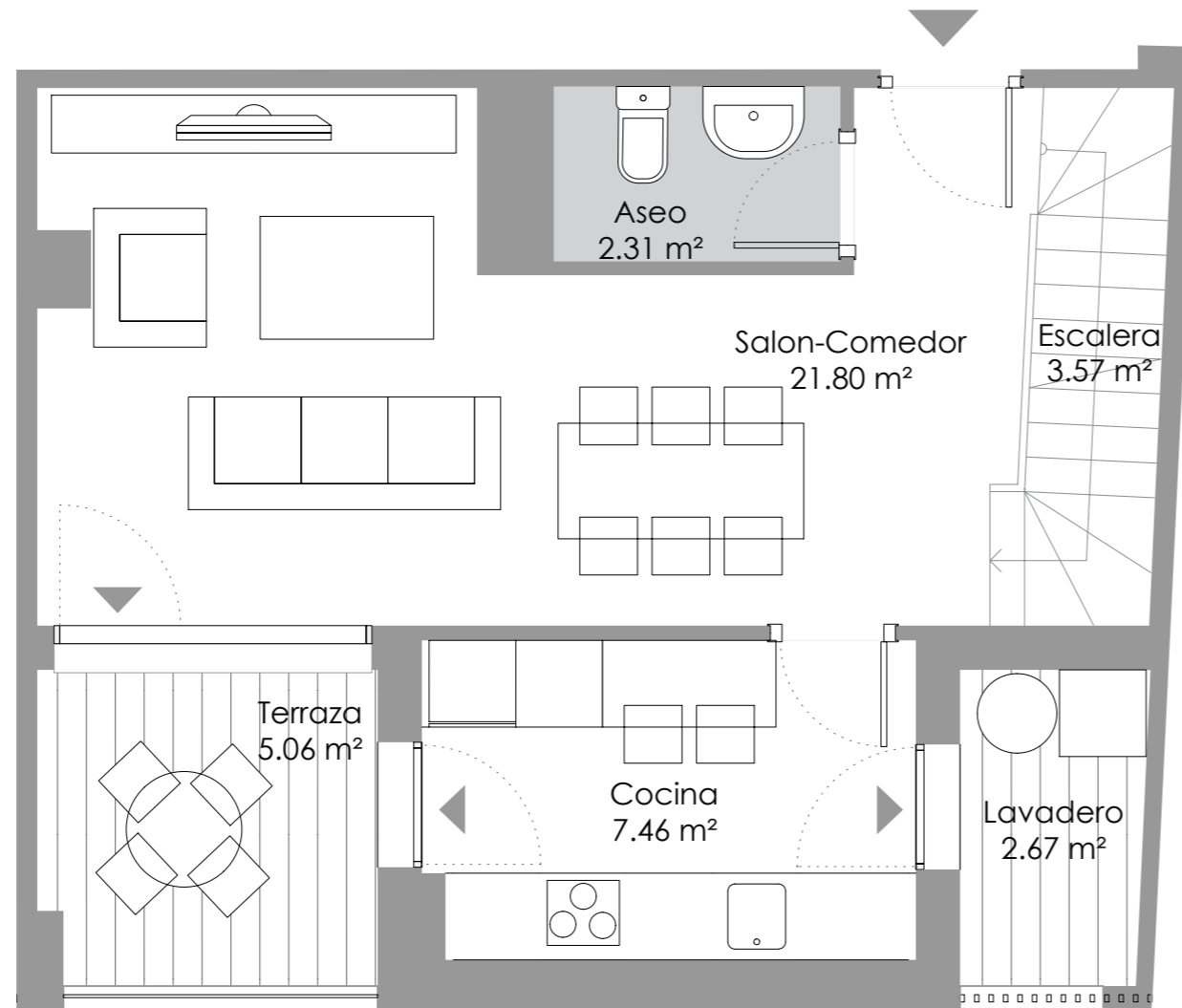
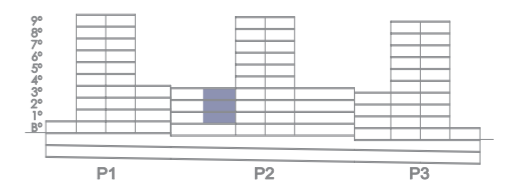
Útil vivienda	89,17
Útil terraza	43,18
Construida con comunes	124,16

	Según BOJA 218/2005	Reales
Útil total	95,15	132,35
Construida total	134,51	172,58

LOCALIZACIÓN EN PLANTA



LOCALIZACIÓN EN SECCIÓN



Escala gráfica



VT3.2.3

3 DORMITORIOS PORTAL 2 • 2ºH

Planta de acceso

CONSUMO Y EMISIONES



PROVISIONAL

NOTA: "Imágenes y planos no contractuales y meramente ilustrativos, sujetos a modificaciones de orden técnico, jurídico o comercial de la dirección facultativa o autoridad competente. Las infografías de las fachadas, elementos comunes y restantes espacios son orientativas y podrán ser objeto de verificación o modificación en los proyectos técnicos. El mobiliario de las infografías interiores no está incluido y el equipamiento de las viviendas será el indicado en la correspondiente memoria de calidades. La certificación energética se corresponde con la establecida en proyecto. Toda la información y entrega de documentación se hará según lo establecido en el Real Decreto 515/1989 y demás normas que pudieran complementarlo, ya sean de carácter estatal o autonómico."



LAS TERRAZAS DE ENTRENÚCLEOS

SEVILLA

www.lasterrazasdeentrenucleos.com



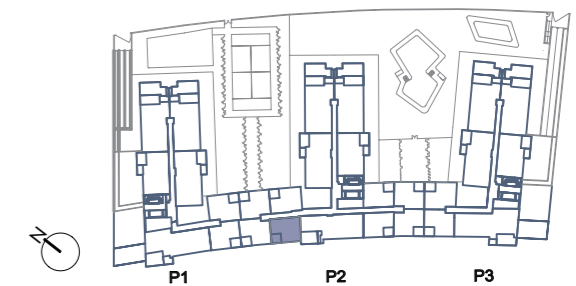
Av. Manuel Clavero Arévalo - Entrenúcleos, Sevilla

SUPERFICIES TOTALES

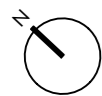
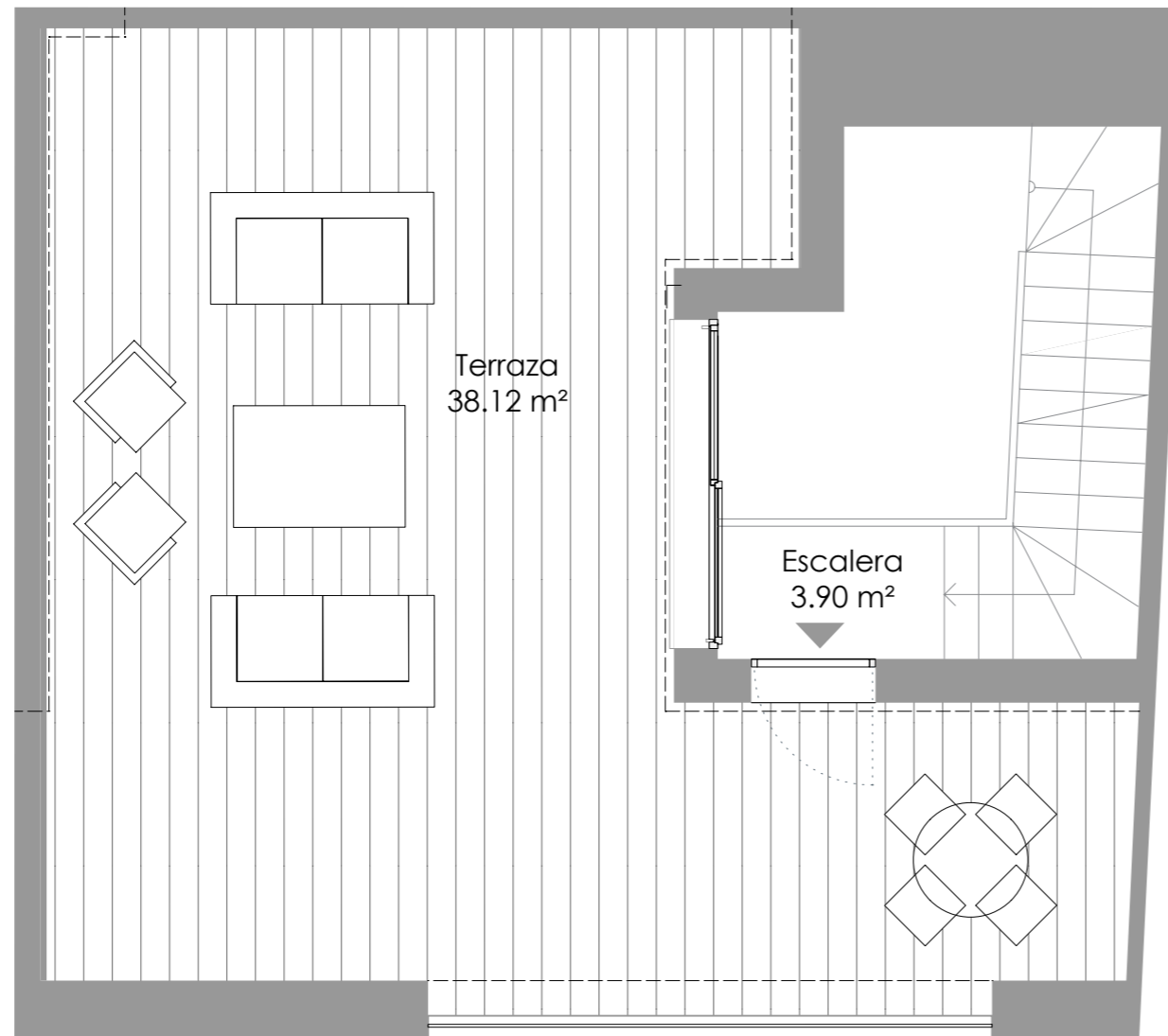
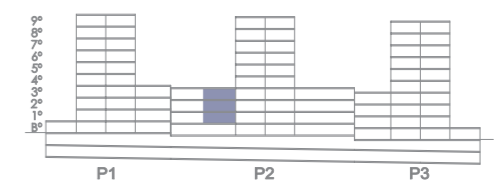
Útil vivienda	89,17
Útil terraza	43,18
Construida con comunes	124,16

	Según BOJA 218/2005	Reales
Útil total	95,15	132,35
Construida total	134,51	172,58

LOCALIZACIÓN EN PLANTA



LOCALIZACIÓN EN SECCIÓN



Escala gráfica



VT3.2.3 | **3 DORMITORIOS
PORTAL 2 • 2ºH**

Planta de azotea

CONSUMO
Y EMISIONES



NOTA: "Imágenes y planos no contractuales y meramente ilustrativos, sujetos a modificaciones de orden técnico, jurídico o comercial de la dirección facultativa o autoridad competente. Las infografías de las fachadas, elementos comunes y restantes espacios son orientativas y podrán ser objeto de verificación o modificación en los proyectos técnicos. El mobiliario de las infografías interiores no está incluido y el equipamiento de las viviendas será el indicado en la correspondiente memoria de calidades. La certificación energética se corresponde con la establecida en proyecto. Toda la información y entrega de documentación se hará según lo establecido en el Real Decreto 515/1989 y demás normas que pudieran complementarlo, ya sean de carácter estatal o autonómico."