



# LAS TERRAZAS DE ENTRENÚCLEOS

SEVILLA

www.lasterrazasdeentrenucleos.com



Av. Manuel Clavero Arévalo - Entrenúcleos, Sevilla

## SUPERFICIES TOTALES

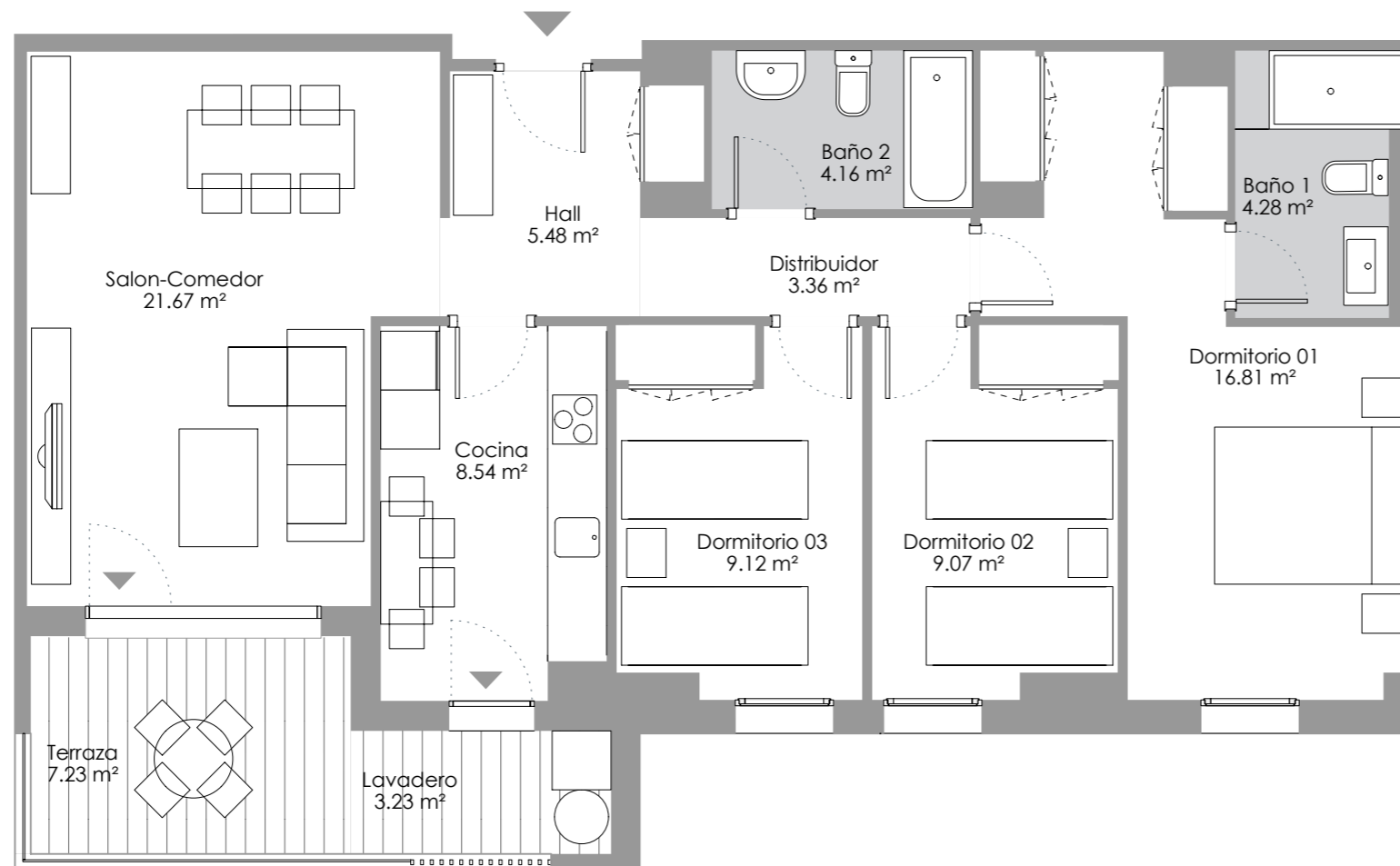
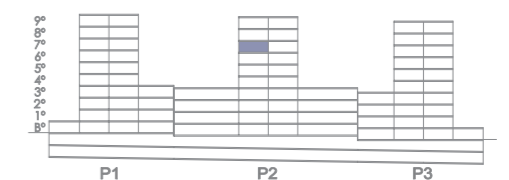
Útil vivienda	85,72
Útil terraza	7,23
Construida con comunes	110,60

	Según BOJA 218/2005		Reales
Útil total	87,72	92,95	
Construida total	112,94	119,77	

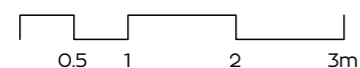
## LOCALIZACIÓN EN PLANTA



## LOCALIZACIÓN EN SECCIÓN



Escala gráfica



**VT3.1.2** | **3 DORMITORIOS**  
**PORTAL 2 • 7ºD**

NOTA: "Imágenes y planos no contractuales y meramente ilustrativos, sujetos a modificaciones de orden técnico, jurídico o comercial de la dirección facultativa o autoridad competente. Las infografías de las fachadas, elementos comunes y restantes espacios son orientativas y podrán ser objeto de verificación o modificación en los proyectos técnicos. El mobiliario de las infografías interiores no está incluido y el equipamiento de las viviendas será el indicado en la correspondiente memoria de calidades. La certificación energética se corresponde con la establecida en proyecto. Toda la información y entrega de documentación se hará según lo establecido en el Real Decreto 515/1989 y demás normas que pudieran complementarlo, ya sean de carácter estatal o autonómico."

