



# LAS TERRAZAS DE ENTRENÚCLEOS

SEVILLA

www.lasterrazasdeentrenucleos.com



Av. Manuel Clavero Arévalo - Entrenúcleos, Sevilla

## SUPERFICIES TOTALES

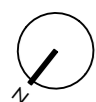
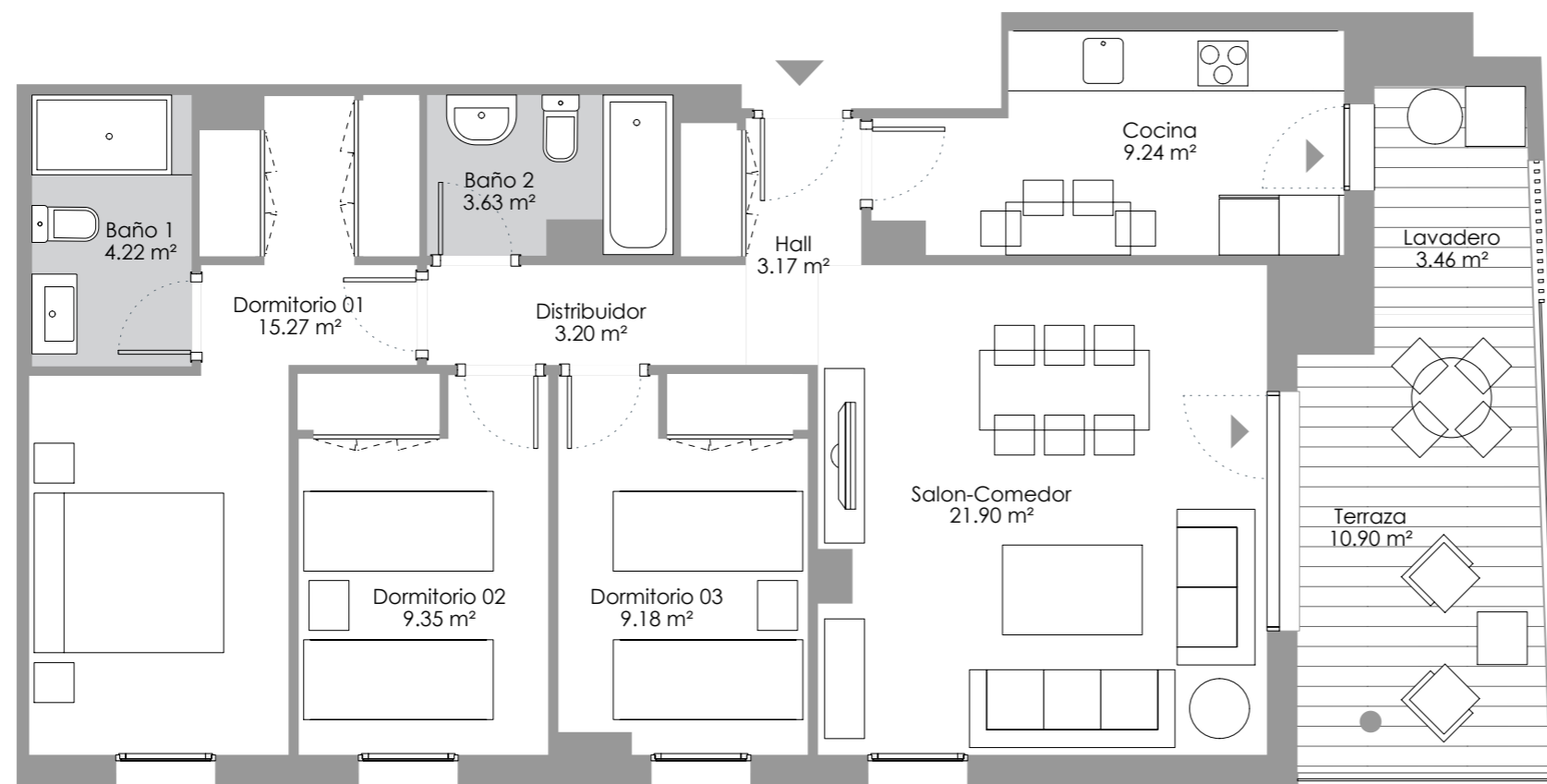
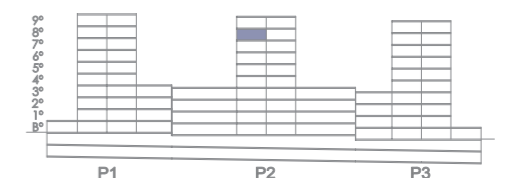
Útil vivienda	82,62
Útil terraza	10,90
Construida con comunes	107,07

	Según BOJA 218/2005	Reales
Útil total	86,34	93,52
Construida total	112,48	121,75

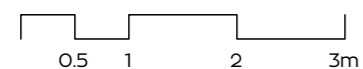
## LOCALIZACIÓN EN PLANTA



## LOCALIZACIÓN EN SECCIÓN



Escala gráfica



**VT3.4.3**

**3 DORMITORIOS  
PORTAL 2 • 8ºD**

NOTA: "Imágenes y planos no contractuales y meramente ilustrativos, sujetos a modificaciones de orden técnico, jurídico o comercial de la dirección facultativa o autoridad competente. Las infografías de las fachadas, elementos comunes y restantes espacios son orientativas y podrán ser objeto de verificación o modificación en los proyectos técnicos. El mobiliario de las infografías interiores no está incluido y el equipamiento de las viviendas será el indicado en la correspondiente memoria de calidades. La certificación energética se corresponde con la establecida en proyecto. Toda la información y entrega de documentación se hará según lo establecido en el Real Decreto 515/1989 y demás normas que pudieran complementarlo, ya sean de carácter estatal o autonómico."

