



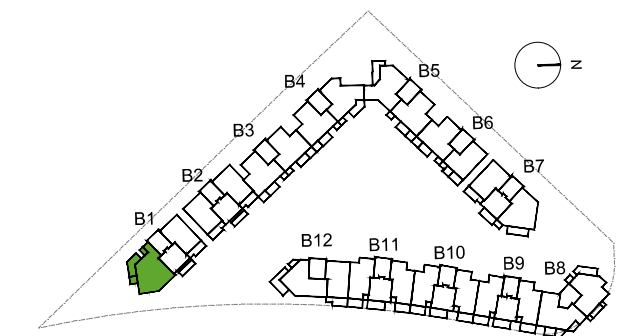
Colinas del Limonar - Málaga

SUPERFICIES TOTALES

Útil vivienda	108.50 m ²
Útil terraza	24.82 m ²
Construida con comunes	155.29 m ²

	Según BOJA 218/2005		Reales
Útil total	119.35 m ²	133.32 m ²	133.32 m ²
Construida total	168.13 m ²	185.06 m ²	185.06 m ²

LOCALIZACIÓN EN PLANTA



LOCALIZACIÓN EN SECCIÓN

