



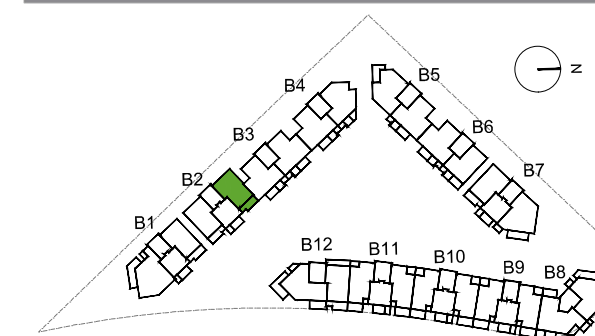
Colinas del Limonar - Málaga

**SUPERFICIES TOTALES**

Útil vivienda	73.12 m <sup>2</sup>
Útil terraza	13.04 m <sup>2</sup>
Construida con comunes	104.65 m <sup>2</sup>

	Según BOJA 218/2005		Reales
Útil total	79.64 m <sup>2</sup>	86.16 m <sup>2</sup>	
Construida total	112.11 m <sup>2</sup>	119.58 m <sup>2</sup>	

**LOCALIZACIÓN EN PLANTA**



**LOCALIZACIÓN EN SECCIÓN**

