



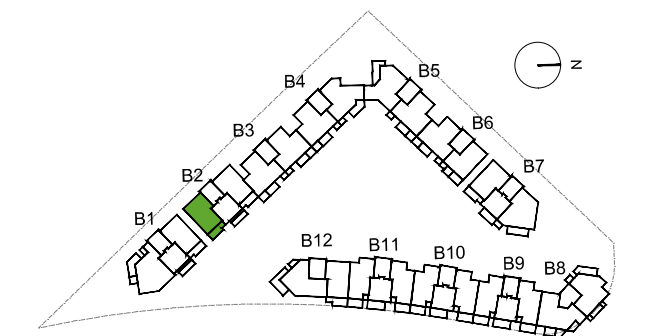
Colinas del Limonar - Málaga

**SUPERFICIES TOTALES**

Útil vivienda	72.35 m <sup>2</sup>
Útil terraza	12.96 m <sup>2</sup>
Construida con comunes	103.55 m <sup>2</sup>

	Según BOJA 218/2005		Reales
Útil total	78.83 m <sup>2</sup>	85.31 m <sup>2</sup>	
Construida total	111.16 m <sup>2</sup>	118.78 m <sup>2</sup>	

**LOCALIZACIÓN EN PLANTA**



**LOCALIZACIÓN EN SECCIÓN**

