



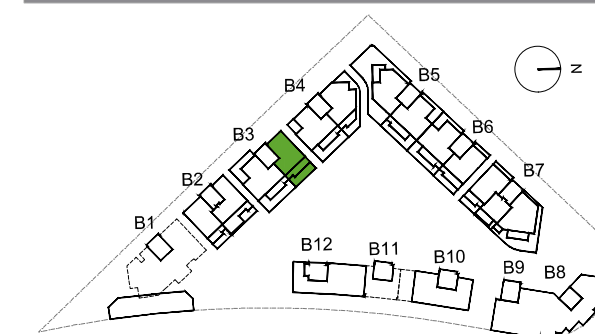
Colinas del Limonar - Málaga

SUPERFICIES TOTALES

Útil vivienda	75.87 m ²
Útil terraza	42.99 m ²
Construida con comunes	108.59 m ²

	Según BOJA 218/2005		Reales
Útil total	83.46 m ²	118.86 m ²	118.86 m ²
Construida total	117.65 m ²	155.99 m ²	155.99 m ²

LOCALIZACIÓN EN PLANTA



LOCALIZACIÓN EN SECCIÓN

