



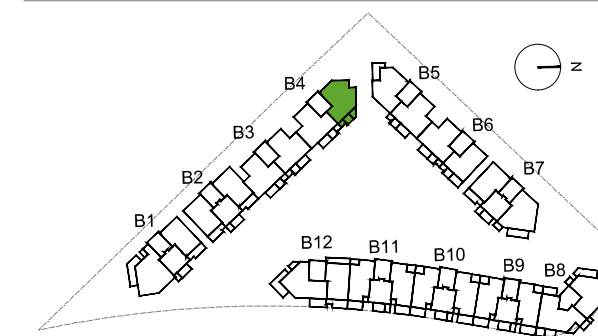
Colinas del Limonar - Málaga

**SUPERFICIES TOTALES**

Útil vivienda	90.96 m <sup>2</sup>
Útil terraza	13.16 m <sup>2</sup>
Construida con comunes	130.18 m <sup>2</sup>

	Según BOJA	
	218/2005	Reales
Útil total	97.54 m <sup>2</sup>	104.12 m <sup>2</sup>
Construida total	138.12 m <sup>2</sup>	146.06 m <sup>2</sup>

**LOCALIZACIÓN EN PLANTA**



**LOCALIZACIÓN EN SECCIÓN**

