



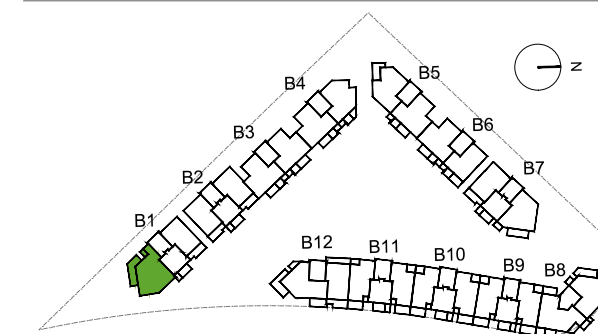
Colinas del Limonar - Málaga

SUPERFICIES TOTALES

Útil vivienda	108.50 m ²
Útil terraza	24.57 m ²
Construida con comunes	155.29 m ²

	Según BOJA 218/2005		Reales
Útil total	119.35 m ²	133.07 m ²	133.07 m ²
Construida total	168.18 m ²	185.16 m ²	185.16 m ²

LOCALIZACIÓN EN PLANTA



LOCALIZACIÓN EN SECCIÓN

