



Colinas del Limonar - Málaga

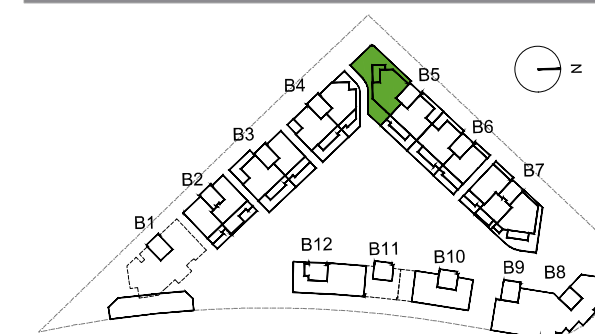
SUPERFICIES TOTALES

Útil vivienda	93.08 m ²
Útil terraza	136.68 m ²
Construida con comunes	133.22 m ²

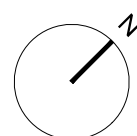
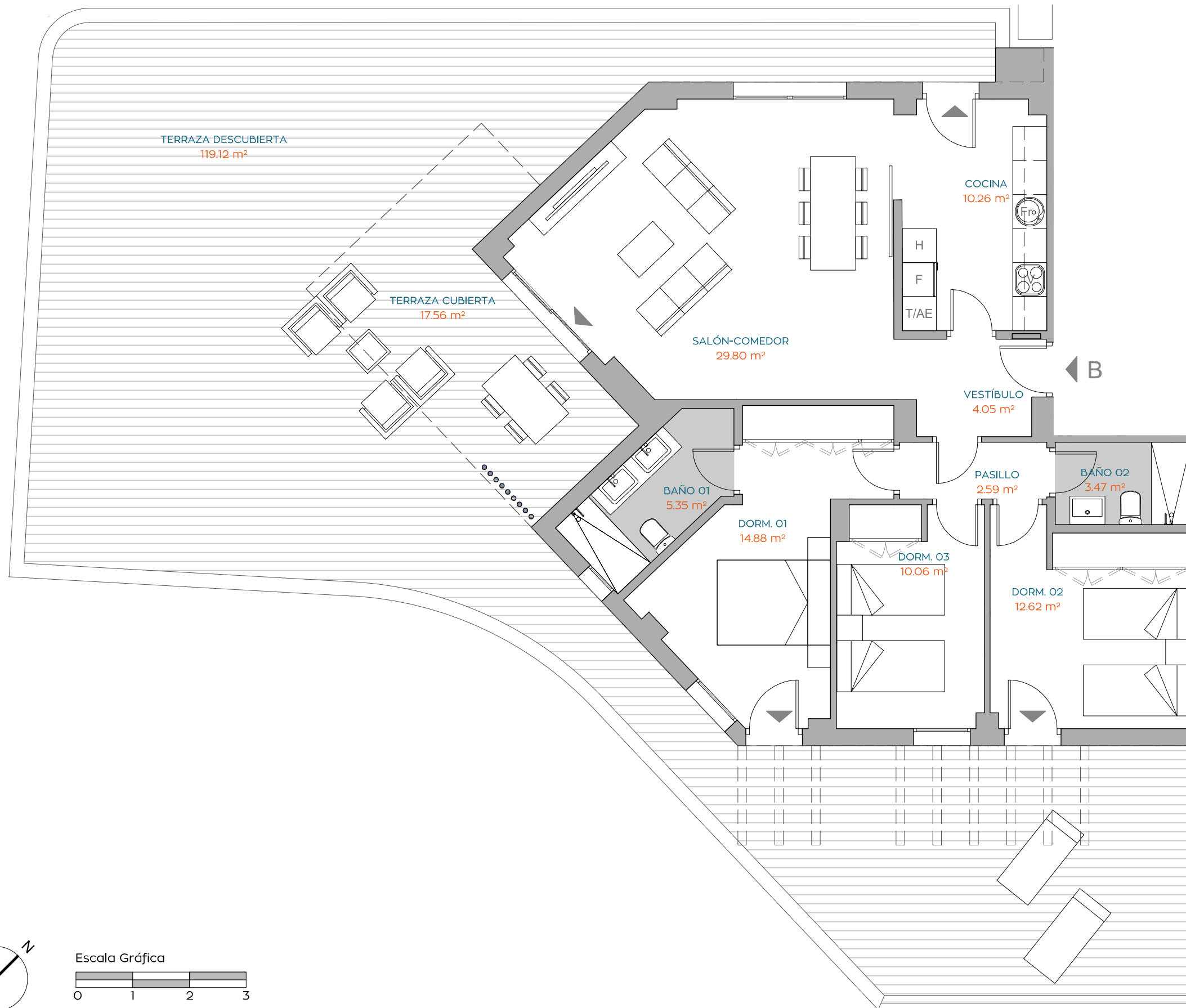
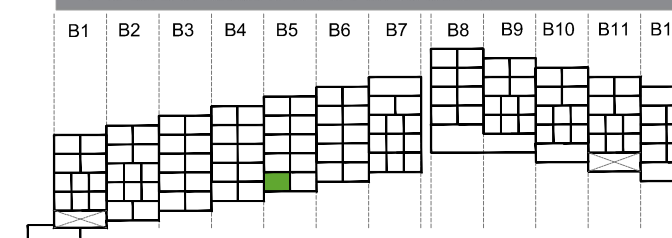
Según BOJA

	218/2005	Reales
Útil total	102.39 m ²	229.76 m ²
Construida total	144.23 m ²	284.07 m ²

LOCALIZACIÓN EN PLANTA



LOCALIZACIÓN EN SECCIÓN



Escala Gráfica

