



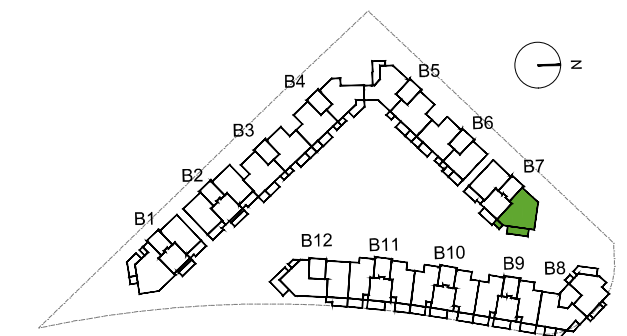
Colinas del Limonar - Málaga

SUPERFICIES TOTALES

Útil vivienda	96.26 m ²
Útil terraza	18.17 m ²
Construida con comunes	137.77 m ²

	Según BOJA 218/2005		Reales
Útil total	105.35 m ²	114.43 m ²	114.43 m ²
Construida total	148.90 m ²	160.04 m ²	160.04 m ²

LOCALIZACIÓN EN PLANTA



LOCALIZACIÓN EN SECCIÓN

