



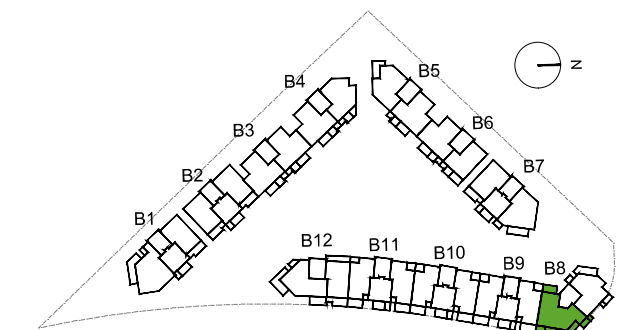
Colinas del Limonar - Málaga

SUPERFICIES TOTALES

Útil vivienda	105.10 m ²
Útil terraza	35.80 m ²
Construida con comunes	150.42 m ²

	Según BOJA 218/2005		Reales
Útil total	115.61 m ²	140.90 m ²	140.90 m ²
Construida total	162.92 m ²	194.58 m ²	194.58 m ²

LOCALIZACIÓN EN PLANTA



LOCALIZACIÓN EN SECCIÓN

