



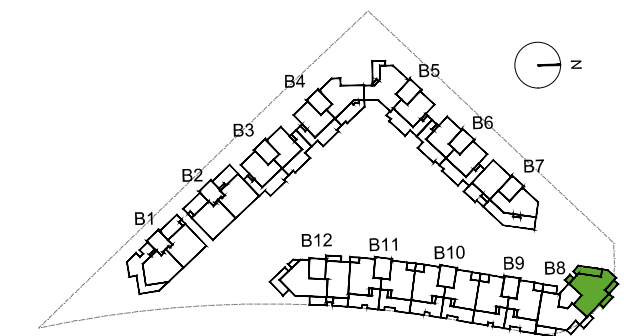
Colinas del Limonar - Málaga

SUPERFICIES TOTALES

Útil vivienda	105.81 m ²
Útil terraza	147.40 m ²
Construida con comunes	151.44 m ²

	Según BOJA 218/2005		Reales
Útil total	116.39 m ²	253.21 m ²	253.21 m ²
Construida total	164.21 m ²	318.98 m ²	318.98 m ²

LOCALIZACIÓN EN PLANTA



LOCALIZACIÓN EN SECCIÓN

