



Colinas del Limonar - Málaga

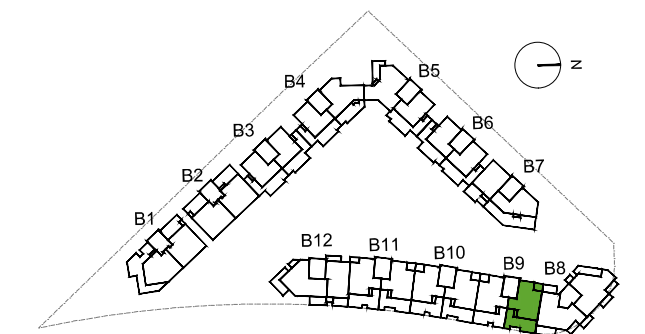
**SUPERFICIES TOTALES**

Útil vivienda	80.79 m <sup>2</sup>
Útil terraza	129.29 m <sup>2</sup>
Construida con comunes	115.63 m <sup>2</sup>

Según BOJA  
218/2005

	Reales
Útil total	210.08 m <sup>2</sup>
Construida total	261.84 m <sup>2</sup>

**LOCALIZACIÓN EN PLANTA**



**LOCALIZACIÓN EN SECCIÓN**

