



LA RESERVA DE EL LIMONAR

MÁLAGA

www.lareservadellimonar.com



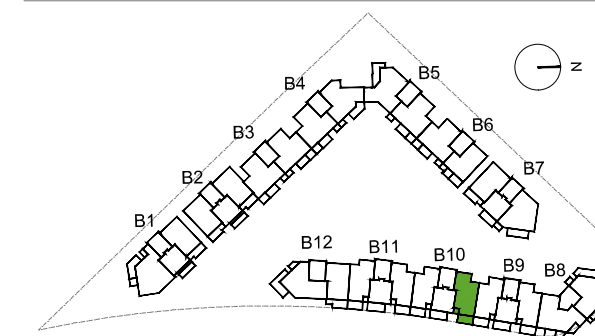
Colinas del Limonar - Málaga

SUPERFICIES TOTALES

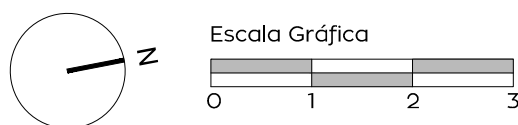
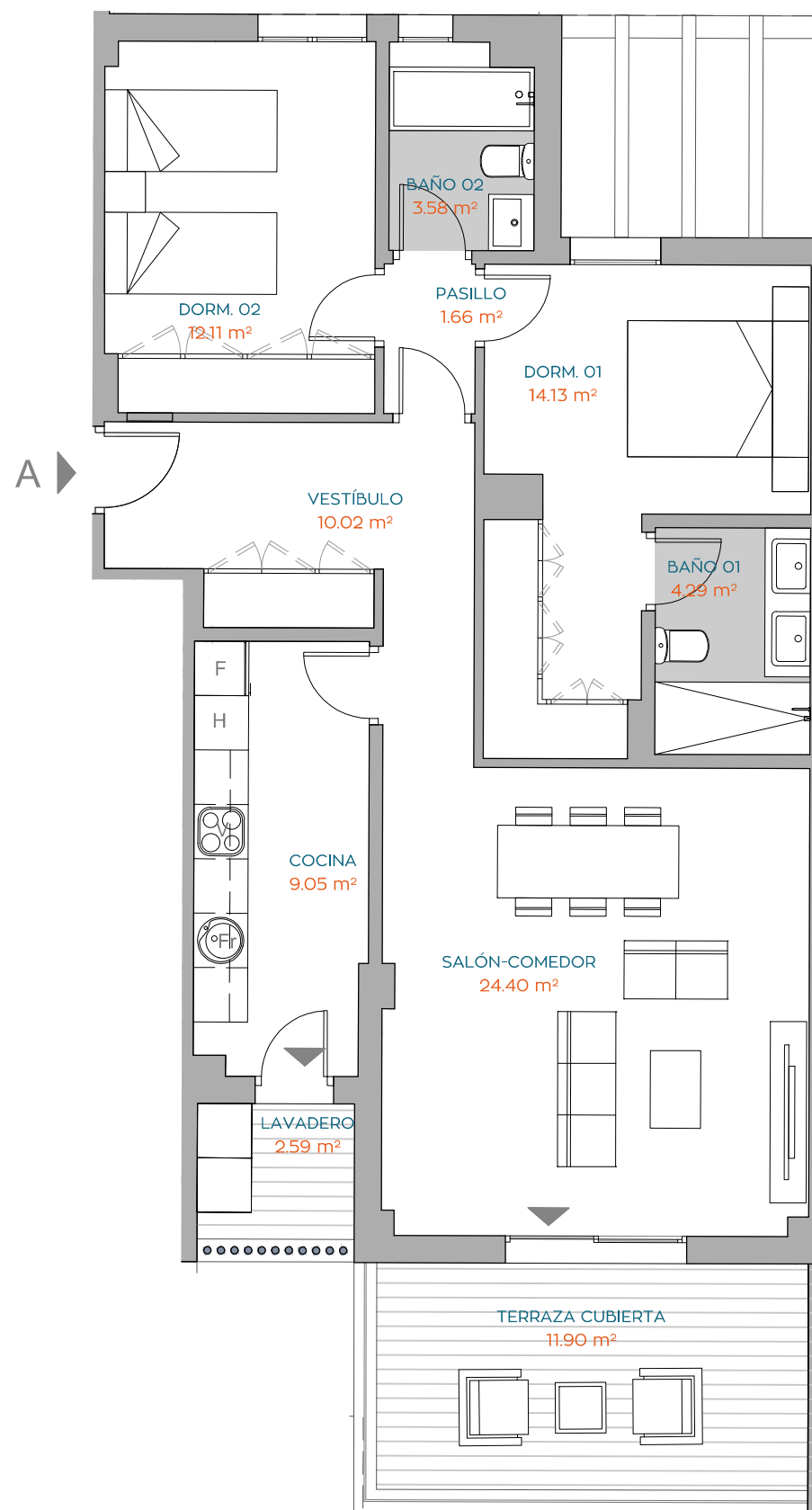
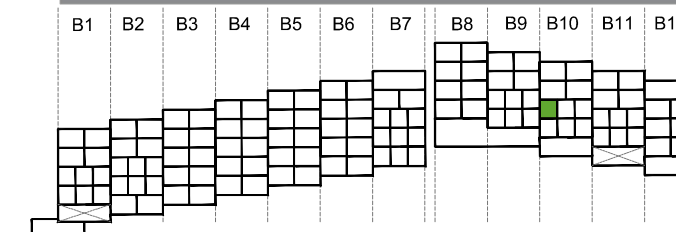
Útil vivienda	79.31 m ²
Útil terraza	14.49 m ²
Construida con comunes	113.51 m ²

	Según BOJA	
	218/2005	Reales
Útil total	86.56 m ²	93.80 m ²
Construida total	122.16 m ²	130.81 m ²

LOCALIZACIÓN EN PLANTA



LOCALIZACIÓN EN SECCIÓN



2 DORMITORIOS
BLOQUE 10
2ºA

NOTA: "Imágenes y planos no contractuales y meramente ilustrativos, sujetos a modificaciones de orden técnico, jurídico o comercial de la dirección facultativa o autoridad competente. Las infografías de las fachadas, elementos comunes y restantes espacios son orientativas y podrán ser objeto de verificación o modificación en los proyectos técnicos. El mobiliario de las infografías interiores no está incluido y el equipamiento de las viviendas será el indicado en la correspondiente memoria de calidades. La certificación energética se corresponde con la establecida en proyecto. Toda la información y entrega de documentación se hará según lo establecido en el Real Decreto 515/1989 y demás normas que pudieran complementarlo, ya sean de carácter estatal o autonómico."

