



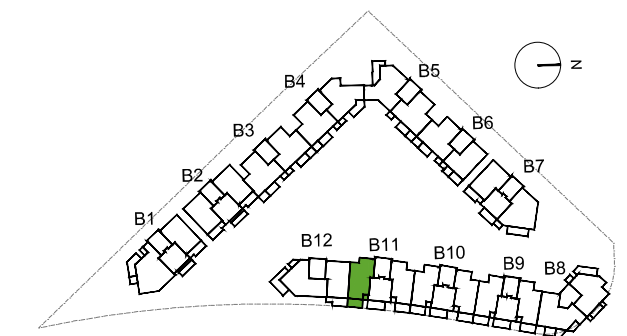
Colinas del Limonar - Málaga

**SUPERFICIES TOTALES**

Útil vivienda	79.48 m <sup>2</sup>
Útil terraza	13.96 m <sup>2</sup>
Construida con comunes	113.75 m <sup>2</sup>

	Según BOJA 218/2005		Reales
Útil total	86.46 m <sup>2</sup>	93.44 m <sup>2</sup>	
Construida total	122.09 m <sup>2</sup>	130.42 m <sup>2</sup>	

**LOCALIZACIÓN EN PLANTA**



**LOCALIZACIÓN EN SECCIÓN**

