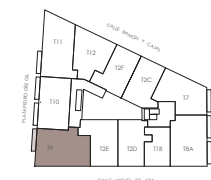




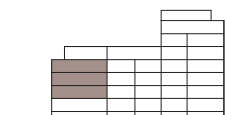
C/ Ramón y Cajal, 2 - Zaragoza

SUPERFICIES TOTALES	
Útil vivienda	88,61
Útil terraza	5,00
Útil total	93,61
<hr/>	
Construida con comunes	124,27

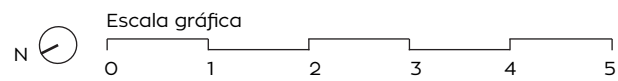
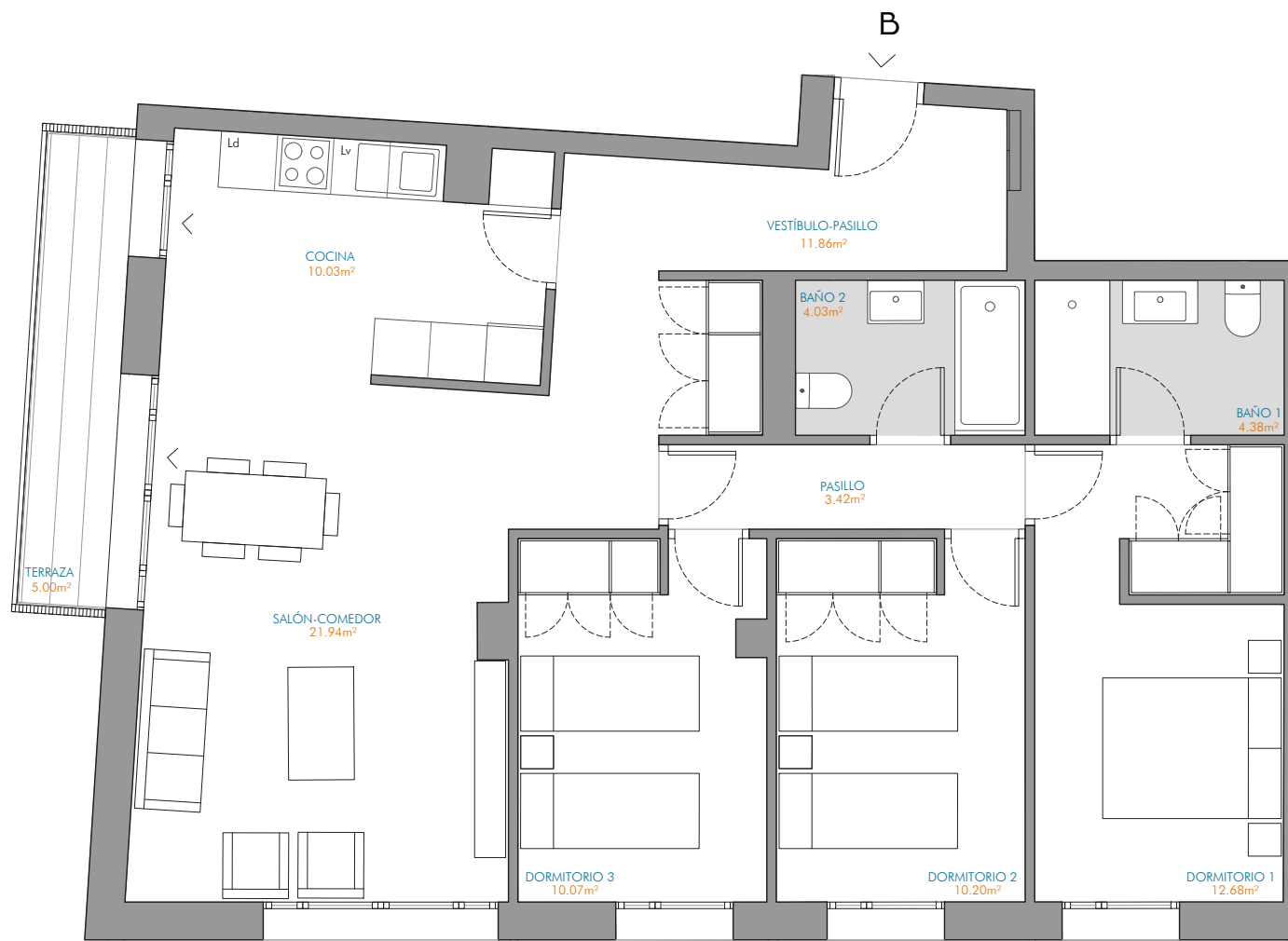
**LOCALIZACIÓN EN PLANTA**



**LOCALIZACIÓN EN SECCIÓN**



**T09**  
**3 uds.** | **3 DORMITORIOS**  
**ESCALERA 2 · P1-P3 · B**



NOTA: "Imágenes y planos no contractuales y meramente ilustrativos, sujetos a modificaciones de orden técnico, jurídico o comercial de la dirección facultativa o autoridad competente. Las infografías de las fachadas o elementos comunes y restantes espacios son orientativas y podrán ser objeto de verificación o modificación en los proyectos técnicos. El mobiliario de las infografías interiores no está incluido y el equipamiento de las viviendas será el indicado en la correspondiente memoria de calidades. La certificación energética corresponde con la establecida en proyecto. Toda la información y entrega de documentación se hará según lo establecido en el Real Decreto 515/1989 y demás normas que pudieran complementar, ya sean de carácter estatal o autonómico."