

< D

EDIFICIO
CONDE DE ARANDA
ZARAGOZA

www.edificiocondedearamda.com



C/ Ramón y Cajal, 2 - Zaragoza

SUPERFICIES TOTALES

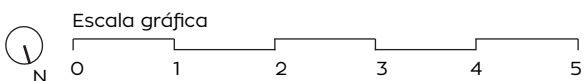
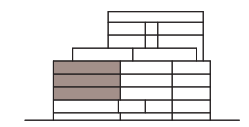
Útil vivienda	88,02
Útil terraza	5,00
Útil total	93,02

Construida con comunes 123,45

LOCALIZACIÓN EN PLANTA



LOCALIZACIÓN EN SECCIÓN



T11
3 uds. | **3 DORMITORIOS**
ESCALERA 2 · P1-P3 · D

NOTA: "Imágenes y planos no contractuales y meramente ilustrativos, sujetos a modificaciones de orden técnico, jurídico o comercial de la dirección facultativa o autoridad competente. Las infografías de las fachadas o elementos comunes y restantes espacios son orientativas y podrán ser objeto de verificación o modificación en los proyectos técnicos. El mobiliario de las infografías interiores no está incluido y el equipamiento de las viviendas será el indicado en la correspondiente memoria de calidades. La certificación energética corresponde con la establecida en proyecto. Toda la información y entrega de documentación se hará según lo establecido en el Real Decreto 515/1989 y demás normas que pudieran complementar, ya sean de carácter estatal o autonómico."

