

EDIFICIO
CONDE DE ARANDA
ZARAGOZA

www.edificiocondedearamda.com



C/ Ramón y Cajal, 2 - Zaragoza

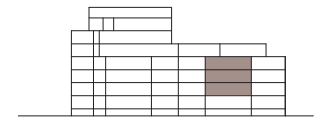
SUPERFICIES TOTALES

Útil vivienda	71,16
Útil terraza	
Útil total	71,16
Construida con comunes	99,80

LOCALIZACIÓN EN PLANTA



LOCALIZACIÓN EN SECCIÓN



NOZAR

T12
3 uds.

2 DORMITORIOS
ESCALERA 2 · P1-P3 · E

NOTA: "Imágenes y planos no contractuales y meramente ilustrativos, sujetos a modificaciones de orden técnico, jurídico o comercial de la dirección facultativa o autoridad competente. Las infografías de las fachadas o elementos comunes y restantes espacios son orientativas y prodrán ser objeto de verificación o modificación en los proyectos técnicos. El mobiliario de las infografías interiores no está incluido y el equipamiento de las viviendas será el indicado en la correspondiente memoria de calidades. La certificación energética corresponde con la establecida en proyecto. Toda la información y entrega de documentación se hará según lo establecido en el Real Decreto 515/1989 y demás normas que pudieran complementar, ya sean de carácter estatal o autonómico."

