



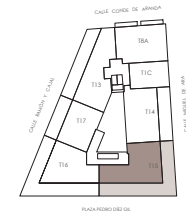
C/ Ramón y Cajal, 2 - Zaragoza

SUPERFICIES TOTALES

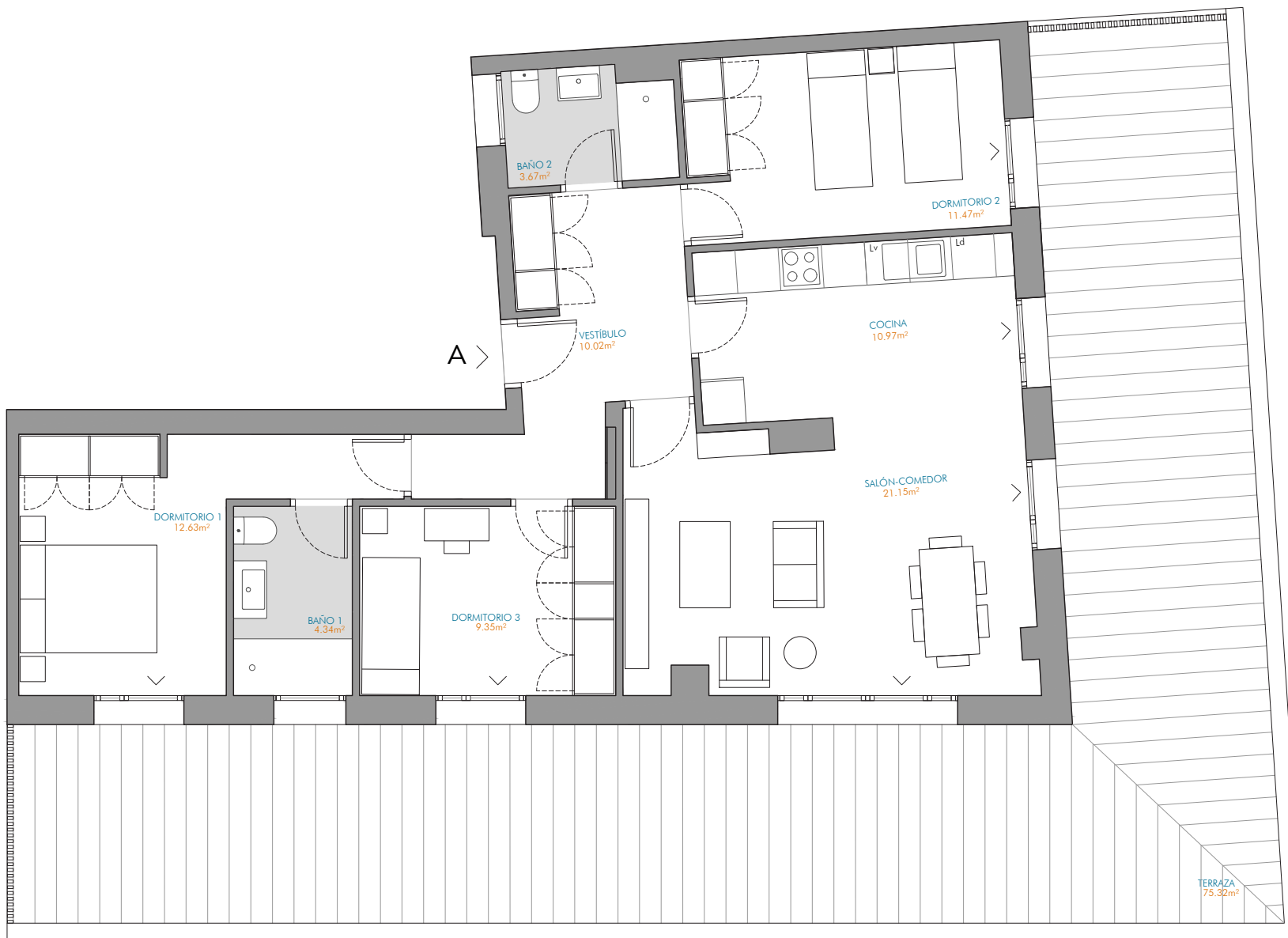
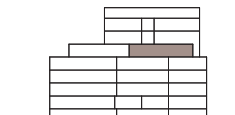
Útil vivienda	83,60
Útil terraza	75,32
Útil total	158,92

Construida con comunes 117,25

LOCALIZACIÓN EN PLANTA



LOCALIZACIÓN EN SECCIÓN



T15
1 ud. | **3 DORMITORIOS**
ESCALERA 2 · P4 · A

NOTA: "Imágenes y planos no contractuales y meramente ilustrativos, sujetos a modificaciones de orden técnico, jurídico o comercial de la dirección facultativa o autoridad competente. Las infografías de las fachadas o elementos comunes y restantes espacios son orientativas y podrán ser objeto de verificación o modificación en los proyectos técnicos. El mobiliario de las infografías interiores no está incluido y el equipamiento de las viviendas será el indicado en la correspondiente memoria de calidades. La certificación energética corresponde con la establecida en proyecto. Toda la información y entrega de documentación se hará según lo establecido en el Real Decreto 515/1989 y demás normas que pudieran complementar, ya sean de carácter estatal o autonómico."

