



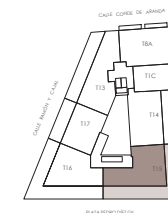
C/ Ramón y Cajal, 12 - Zaragoza

SUPERFICIES TOTALES

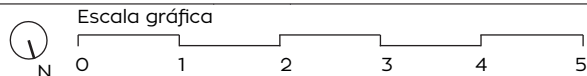
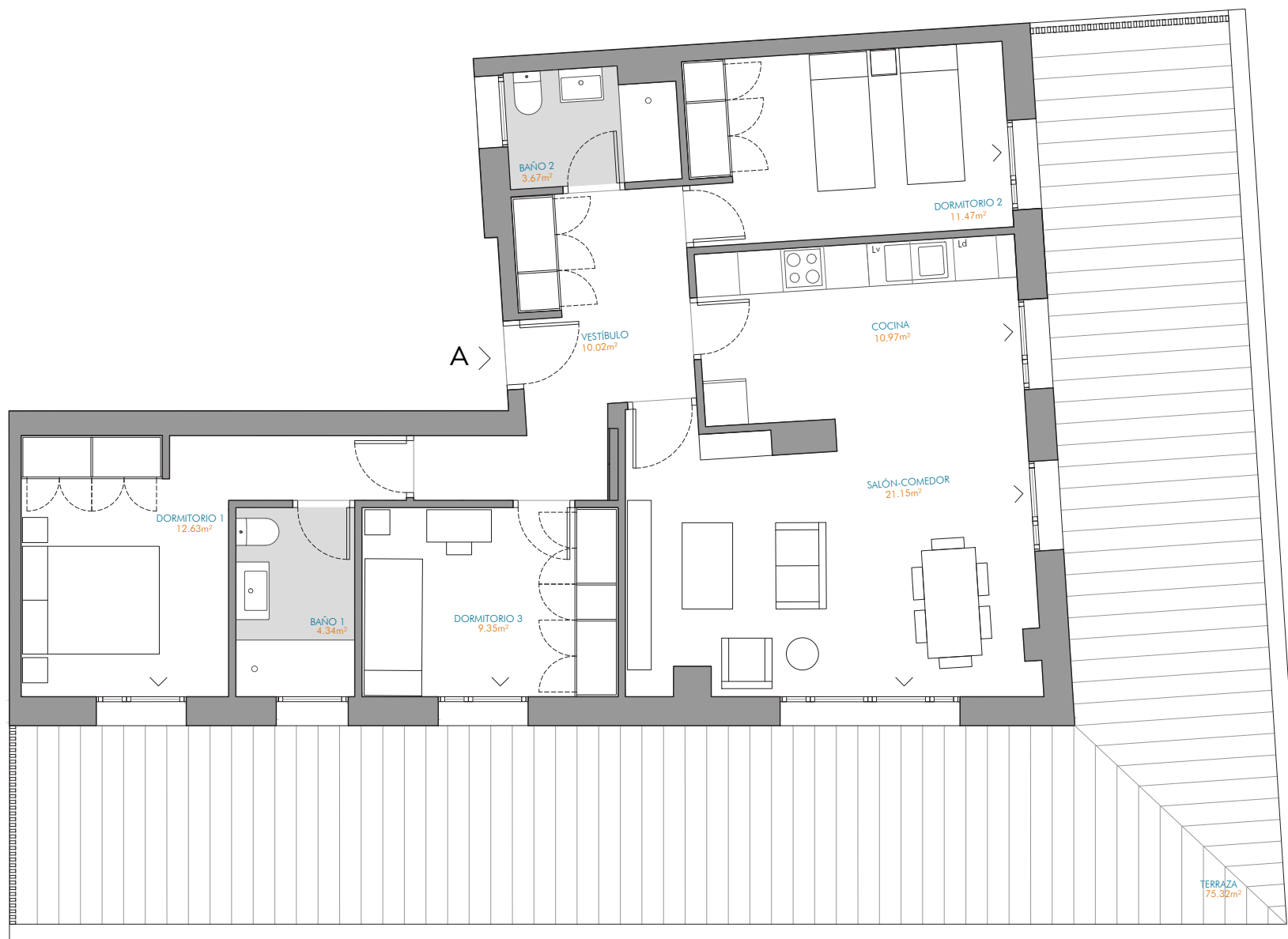
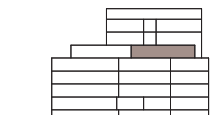
| | |
|---------------|--------|
| Útil vivienda | 83,60 |
| Útil terraza | 75,32 |
| Útil total | 158,92 |

Construida con comunes 117,25

LOCALIZACIÓN EN PLANTA



LOCALIZACIÓN EN SECCIÓN



T15
1 ud.

3 DORMITORIOS
ESCALERA 2 · P4 · A

NOTA: "Imágenes y planos no contractuales y meramente ilustrativos, sujetos a modificaciones de orden técnico, jurídico o comercial de la dirección facultativa o autoridad competente. Las infografías de las fachadas o elementos comunes y restantes espacios son orientativas y podrán ser objeto de verificación o modificación en los proyectos técnicos. El mobiliario de las infografías interiores no está incluido y el equipamiento de las viviendas será el indicado en la correspondiente memoria de calidades. La certificación energética corresponde con la establecida en proyecto. Toda la información y entrega de documentación se hará según lo establecido en el Real Decreto 515/1989 y demás normas que pudieran complementar, ya sean de carácter estatal o autonómico."

