

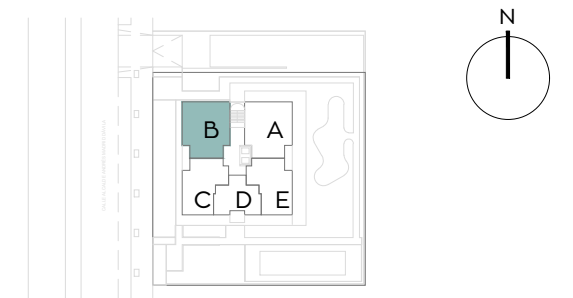


C/ Alcalde Andrés Madrid Dávila, 102 - El Cañaveral, Madrid

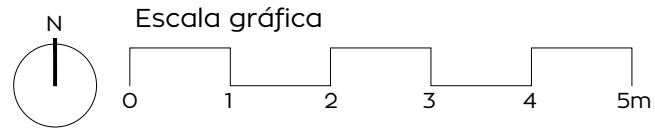
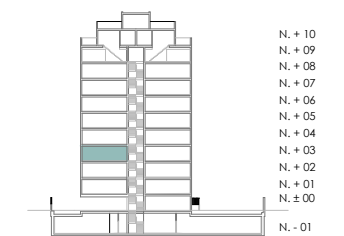
SUPERFICIES TOTALES

Útil vivienda	75,26
Útil terraza	3,35
Útil total	78,61
Construida con comunes	104,68

LOCALIZACIÓN EN PLANTA



LOCALIZACIÓN EN SECCIÓN



T06-B
7 ud.

3 DORMITORIOS
3º-B

NOTA: "Imágenes y planos no contractuales y meramente ilustrativos, sujetos a modificaciones de orden técnico, jurídico o comercial de la dirección facultativa o autoridad competente. Las infografías de las fachadas, elementos comunes y restantes espacios son orientativos y podrán ser objeto de verificación o modificación en los proyectos técnicos. El mobiliario de las infografías interiores no está incluido y el equipamiento de las viviendas será el indicado en la correspondiente memoria de calidades. La certificación energética se corresponde con la establecida en proyecto. Toda la información y entrega de documentación se hará según lo establecido en el Real Decreto 515/1989 y demás normas que pudieran complementarlo, ya sean de carácter estatal o autonómico."

