



EL JARDÍN DE EL CAÑAVERAL

MÁLAGA

www.eljardindelcanaveral.com



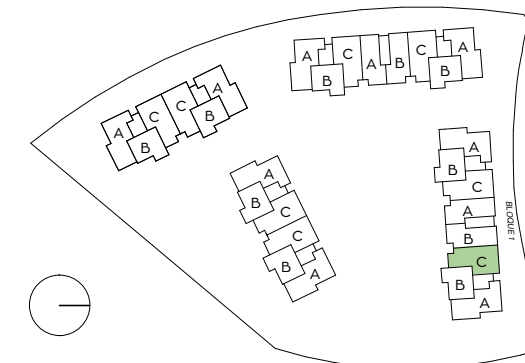
Avda. Rocío Jurado. El Cañaveral - Málaga

SUPERFICIES TOTALES

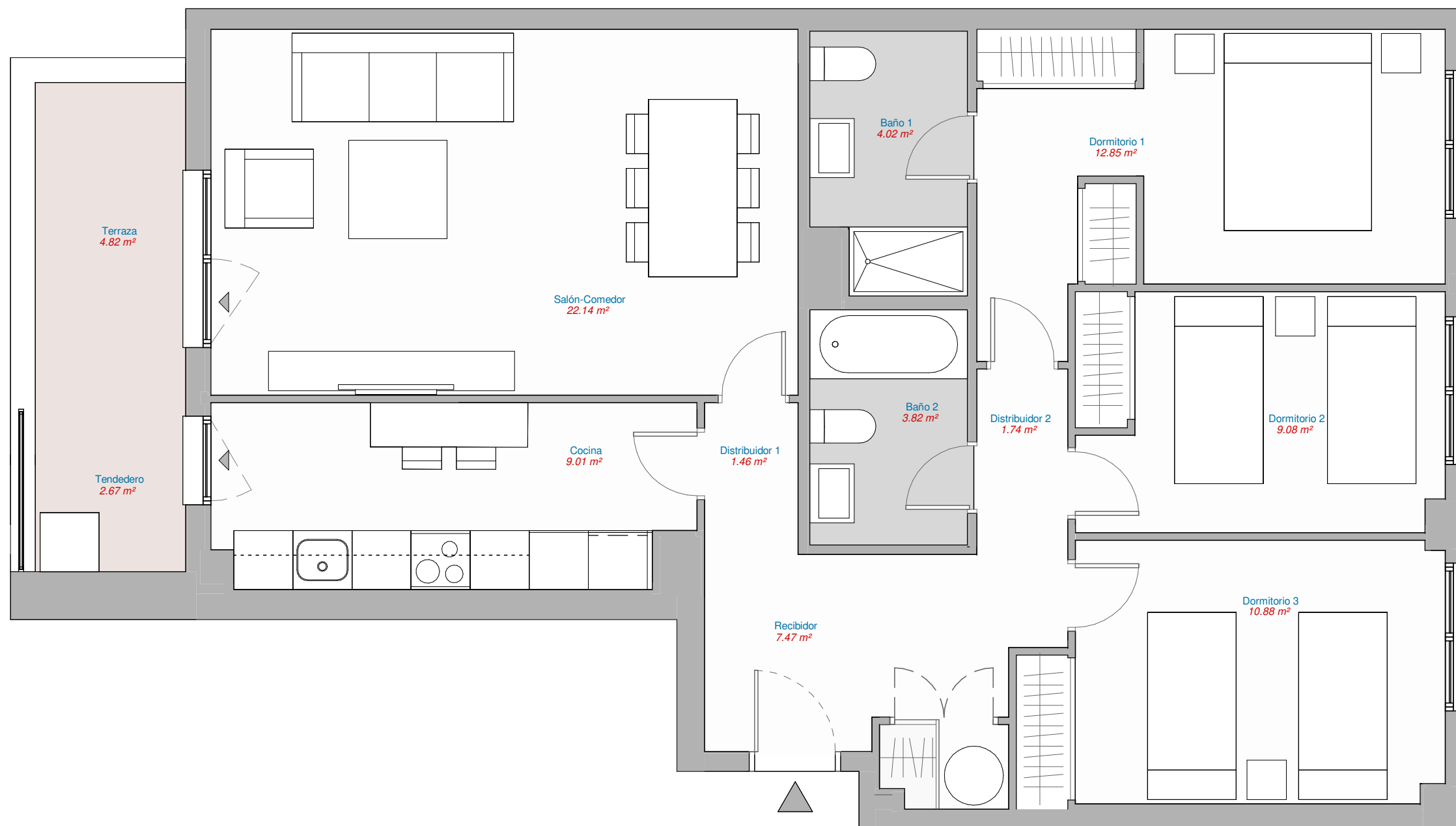
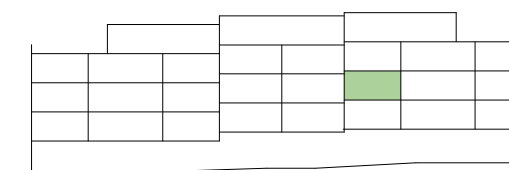
Útil vivienda	85.14
Útil terraza	4.82
Construida con comunes	120.16

	Según BOJA 218/2005		Reales
Útil total	87.55 m ²	89.96 m ²	
Construida total	123.18 m ²	104.26 m ²	

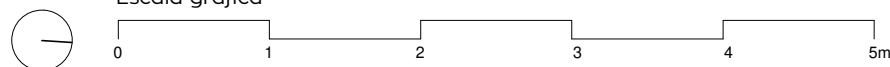
LOCALIZACIÓN EN PLANTA



LOCALIZACIÓN EN SECCIÓN



Escala gráfica



T06
1 uds. | **3 DORMITORIOS**
PORTAL 1 • 1º C

NOTA: "Imágenes y planos no contractuales y meramente ilustrativos, sujetos a modificaciones de orden técnico, jurídico o comercial de la dirección facultativa o autoridad competente. Las infografías de las fachadas, elementos comunes y restantes espacios son orientativas y podrán ser objeto de verificación o modificación en los proyectos técnicos. El mobiliario de las infografías interiores no está incluido y el equipamiento de las viviendas será el indicado en la correspondiente memoria de calidades. La certificación energética se corresponde con la establecida en proyecto. Toda la información y entrega de documentación se hará según lo establecido en el Real Decreto 515/1989 y demás normas que pudieran complementarlo, ya sean de carácter estatal o autonómico."

