



EL JARDÍN DE EL CAÑAVERAL

MÁLAGA

www.eljardindelcanaveral.com



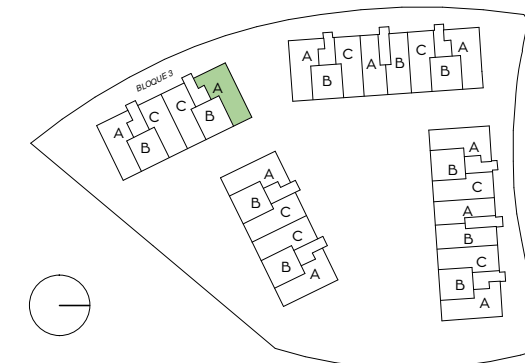
Avda. Rocío Jurado. El Cañaveral - Málaga

SUPERFICIES TOTALES

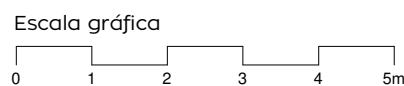
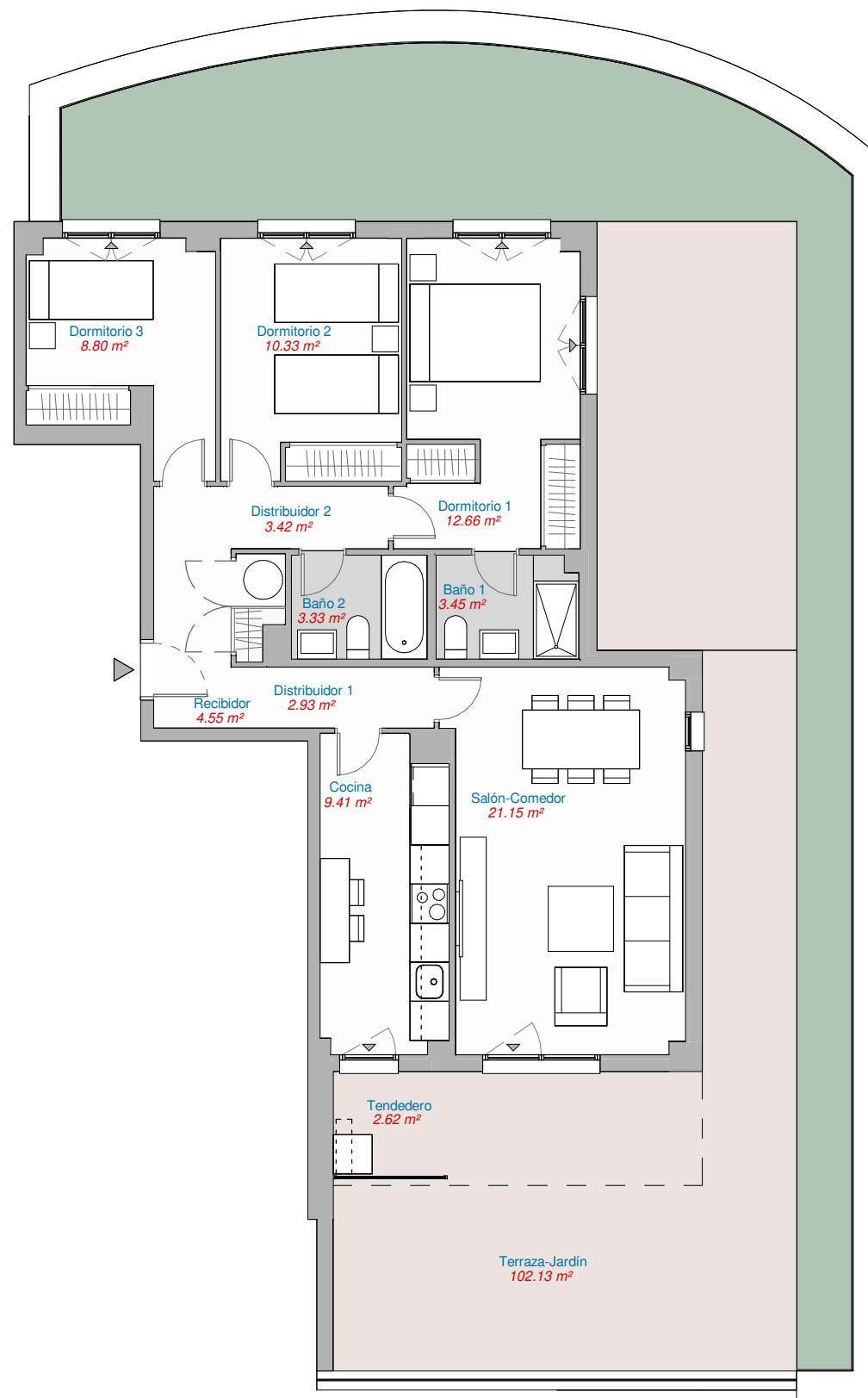
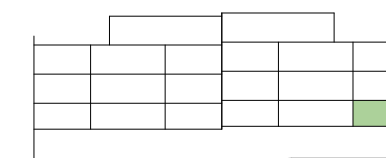
Útil vivienda	82.60
Útil terraza - jardín	102.18
Construida con comunes	118.85

	Según BOJA 218/2005	Reales
Útil total	90.86 m ²	184.78 m ²
Construida total	130.73 m ²	218.08 m ²

LOCALIZACIÓN EN PLANTA



LOCALIZACIÓN EN SECCIÓN



T53
1 uds. | **3 DORMITORIOS**
PORTAL 7 • BAJO A

NOTA: "Imágenes y planos no contractuales y meramente ilustrativos, sujetos a modificaciones de orden técnico, jurídico o comercial de la dirección facultativa o autoridad competente. Las infografías de las fachadas, elementos comunes y restantes espacios son orientativas y podrán ser objeto de verificación o modificación en los proyectos técnicos. El mobiliario de las infografías interiores no está incluido y el equipamiento de las viviendas será el indicado en la correspondiente memoria de calidades. La certificación energética se corresponde con la establecida en proyecto. Toda la información y entrega de documentación se hará según lo establecido en el Real Decreto 515/1989 y demás normas que pudieran complementarlo, ya sean de carácter estatal o autonómico."

