



EL JARDÍN DE EL CAÑAVERAL

MÁLAGA

www.eljardindelcanaveral.com



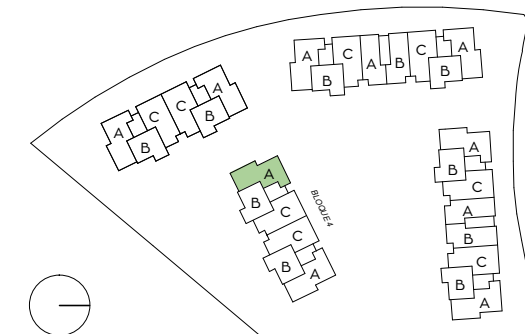
Avda. Rocío Jurado. El Cañaveral - Málaga

SUPERFICIES TOTALES

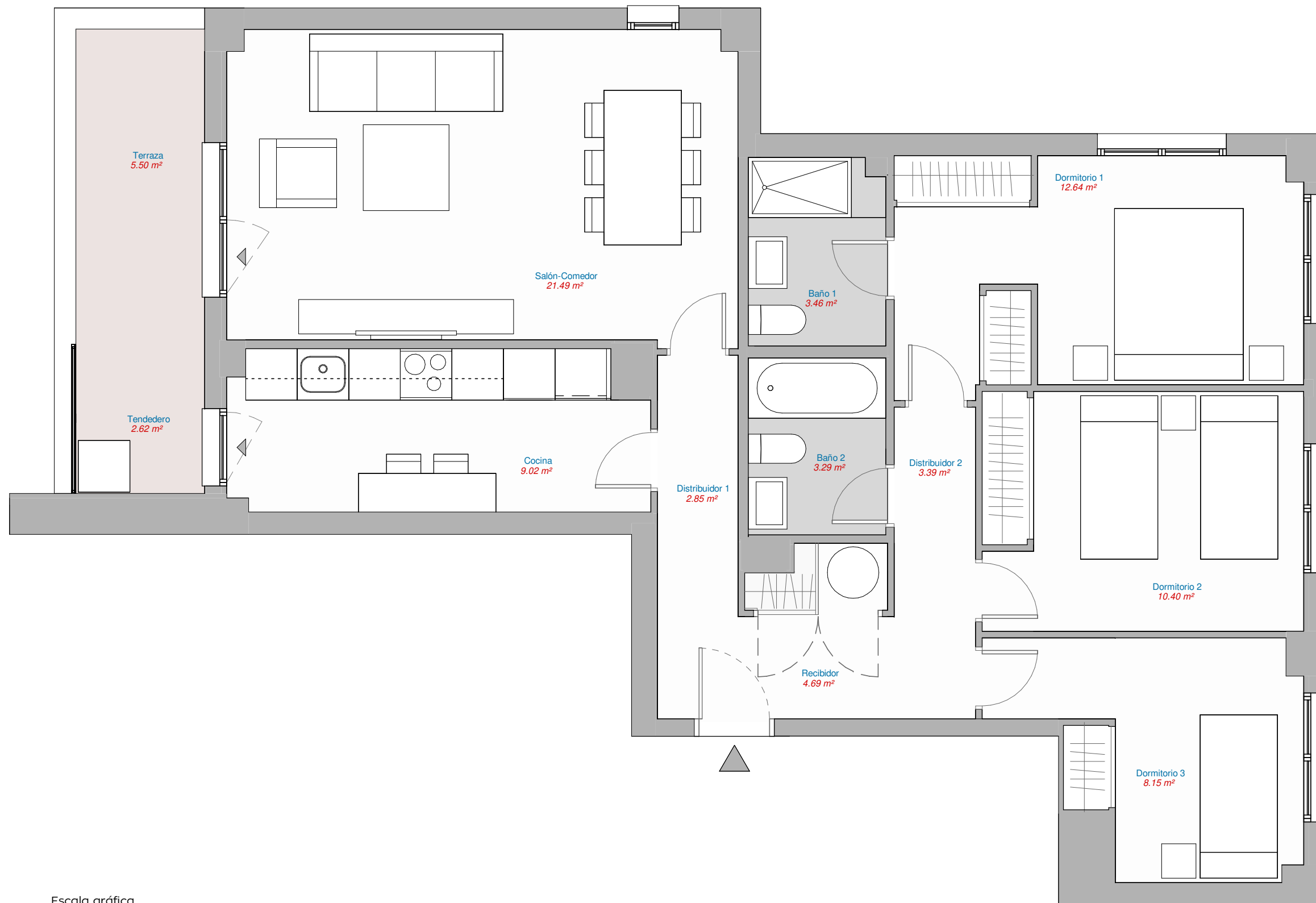
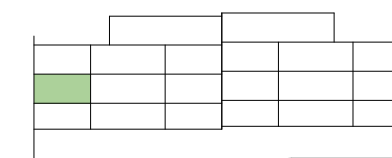
Útil vivienda	82.00
Útil terraza	5.50
Construida con comunes	118.30

	Según BOJA 218/2005	Reales
Útil total	84.75 m ²	87.50 m ²
Construida total	121.72 m ²	103.54 m ²

LOCALIZACIÓN EN PLANTA



LOCALIZACIÓN EN SECCIÓN



Escala gráfica



T76
1 uds. | **3 DORMITORIOS**
PORTAL 9 • 1º A

NOTA: "Imágenes y planos no contractuales y meramente ilustrativos, sujetos a modificaciones de orden técnico, jurídico o comercial de la dirección facultativa o autoridad competente. Las infografías de las fachadas, elementos comunes y restantes espacios son orientativas y podrán ser objeto de verificación o modificación en los proyectos técnicos. El mobiliario de las infografías interiores no está incluido y el equipamiento de las viviendas será el indicado en la correspondiente memoria de calidades. La certificación energética se corresponde con la establecida en proyecto. Toda la información y entrega de documentación se hará según lo establecido en el Real Decreto 515/1989 y demás normas que pudieran complementarlo, ya sean de carácter estatal o autonómico."

