



EL JARDÍN DE EL CAÑAVERAL MÁLAGA

www.eljardindelcanaveral.com



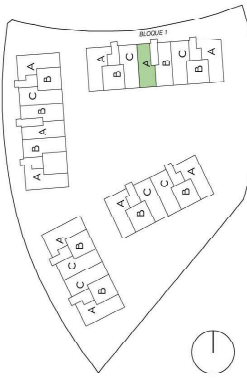
Avda. Rocío Jurado. El Cañaveral - Málaga

SUPERFICIES TOTALES

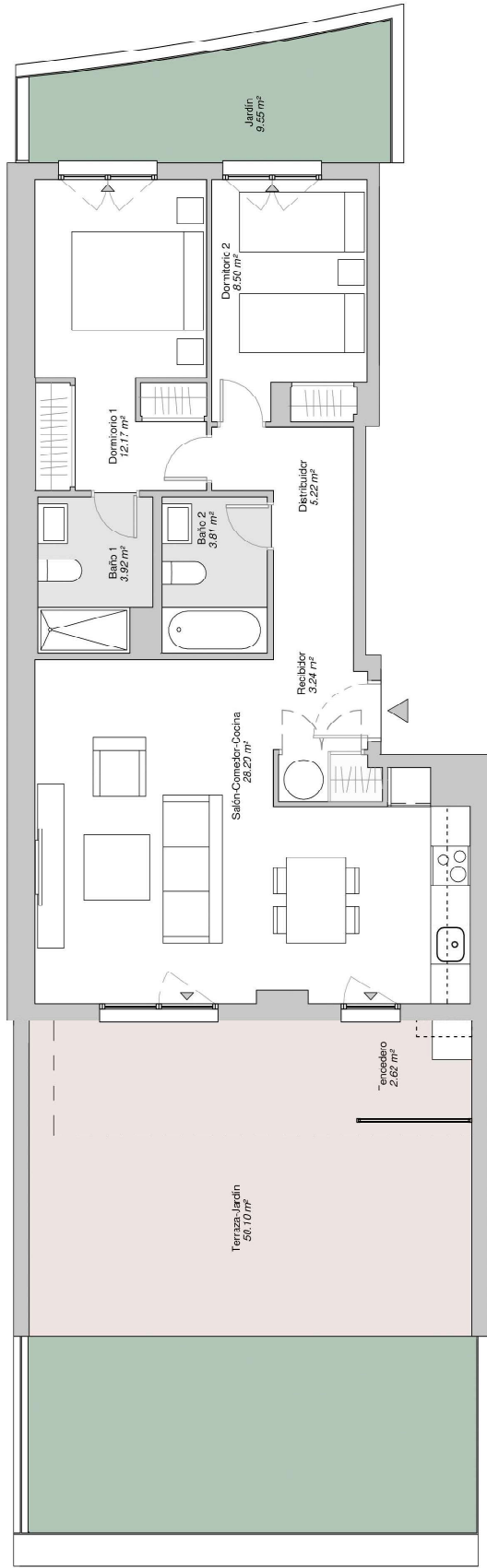
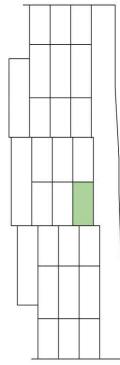
Útil vivienda	67,68
Útil terraza - jardín	59,65
Construida con comunes	97,80

Según BOJA	
218/2005	
Útil total	74,45 m ²
Construida total	107,58 m ²
Reales	127,33 m ²
	146,27 m ²

LOCALIZACIÓN EN PLANTA



LOCALIZACIÓN EN SECCIÓN



T11 | 2 DORMITORIOS
1 Uds. | PORTAL 2 • BAJO A

CONSUMO Y EMISIONES



NOTA: "Imágenes y planos no contractuales y meramente ilustrativos, sujetos a modificaciones de orden técnico, jurídico o comercial de la dirección facultativa o autoridad competente. Los infografías de las fachadas, elementos comunes y restantes espacios son orientativos y podrán ser objeto de verificación o modificación en los proyectos técnicos. El mobiliario de las infografías interiores no está incluido y el equipamiento de las viviendas será el indicado en la correspondiente memoria de calidades. La certificación energética se corresponde con la establecida en proyecto. Toda la información y entrega de documentación se hará según lo establecido en el Real Decreto 515/1989 y demás normas que pudieran complementarlo, ya sean de carácter estatal o autonómico."