



EL JARDÍN DE EL CAÑAVERAL MÁLAGA

www.eljardindelcanaveral.com



Avda. Rocío Jurado. El Cañaveral - Málaga

SUPERFICIES TOTALES

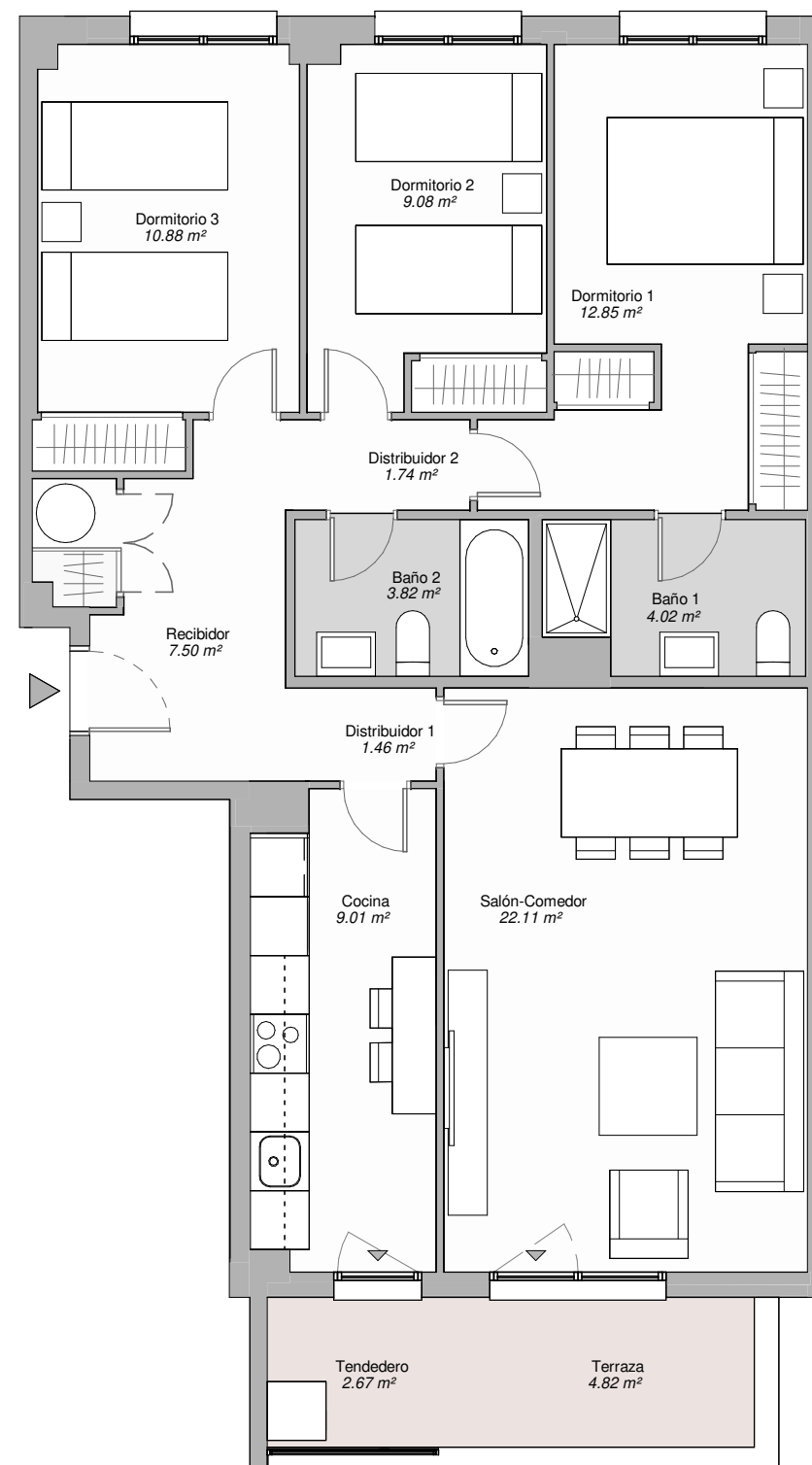
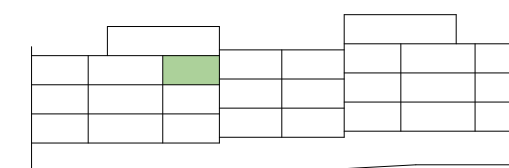
| | |
|------------------------|--------|
| Útil vivienda | 85.14 |
| Útil terraza | 4.82 |
| Construida con comunes | 120.16 |

| | Según BOJA 218/2005 | Reales |
|------------------|------------------------|-----------------------|
| Útil total | 87.55 m ² | 89.96 m ² |
| Construida total | 123.18 m ² | 104.26 m ² |

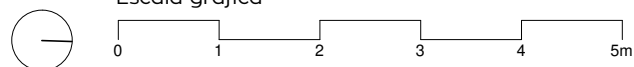
LOCALIZACIÓN EN PLANTA



LOCALIZACIÓN EN SECCIÓN



Escala gráfica



T51
1 uds. | **3 DORMITORIOS**
PORTAL 6 • 2º C

NOTA: "Imágenes y planos no contractuales y meramente ilustrativos, sujetos a modificaciones de orden técnico, jurídico o comercial de la dirección facultativa o autoridad competente. Las infografías de las fachadas, elementos comunes y restantes espacios son orientativas y podrán ser objeto de verificación o modificación en los proyectos técnicos. El mobiliario de las infografías interiores no está incluido y el equipamiento de las viviendas será el indicado en la correspondiente memoria de calidades. La certificación energética se corresponde con la establecida en proyecto. Toda la información y entrega de documentación se hará según lo establecido en el Real Decreto 515/1989 y demás normas que pudieran complementarlo, ya sean de carácter estatal o autonómico."

