

R E S I D E N C I A L

---

**CORONA BOREAL**

D E N I A

UN HOGAR PARA DISFRUTAR  
TODO EL AÑO

---

*A HOME YOU WILL ENJOY  
ALL YEAR ROUND*



## JUNTO AL MAR Y LA MONTAÑA.

Un conjunto residencial en Dénia, una de las zonas con más encanto de la costa alicantina, excepcional por su emplazamiento en la ciudad, **junto al centro urbano**, y por la **proximidad a la playa**. Con vistas al mar y al impresionante parque natural del Macizo de Montgó.

Una urbanización privada de **73 viviendas de 1, 2, 3 y 4 dormitorios, todas con terrazas, bajos con jardín y áticos con terraza y solárium en planta superior**. Hogares de todas las tipologías donde el maravilloso clima de la región mantiene su presencia todo el año.

Viviendas de indiscutible acento mediterráneo, diseñadas al detalle y con **las mejores calidades** constructivas. **Con unas zonas comunes espectaculares** que invitan a relajarse y descansar, espacios convertidos en un lugar de vida para compartir con la familia y amigos.



## BY THE SEA AND THE MOUNTAINS.

*A residential complex in Dénia, one of the most charming spots along the Alicante coast, boasting an unrivalled location **near the town centre** and **close to the beach**. Offering views of the ocean and the impressive Macizo de Montgó Natural Park.*

*A private residential complex comprising **73 one, two, three and four-bedroom properties, all with their own private balcony. Ground floor properties have their own private garden while penthouse properties have a balcony and sun terrace on the roof.** Homes of all kinds where you can enjoy the region's unbeatable climate all year long.*

*Quintessentially Mediterranean-style apartments that have been painstakingly designed right down to the very last detail and **built using the finest quality materials. Spectacular common areas** that simply breathe relaxation and rest, making them ideal for enjoying special moments with your family and friends.*



## EN UNA UBICACIÓN PRIVILEGIADA Y CON TODOS LOS SERVICIOS.

Emplazado en Camí dels Lladres 20, un enclave excepcional junto al casco urbano, y a tan solo dos manzanas del Real Club Náutico Dénia, uno de los principales náuticos de la costa mediterránea, y de la playa de la Marineta, con sus apacibles aguas y su fantástica arena.

Una posición inteligente e incomparable para, simultáneamente, vivir la naturaleza y acceder a todos los servicios: centros escolares, centro de salud, supermercados, lugares gastronómicos, culturales y de vanguardia... que dan respuesta a todas las necesidades.

Residencial Corona Boreal se comunica de manera ágil con toda la ciudad, a dos minutos andando de la nueva parada de tranvía. Y está conectada con el exterior de la misma, tanto por su cercanía a la Estación de Autobuses Dénia Nueva, como por la N-332 y la AP-7.

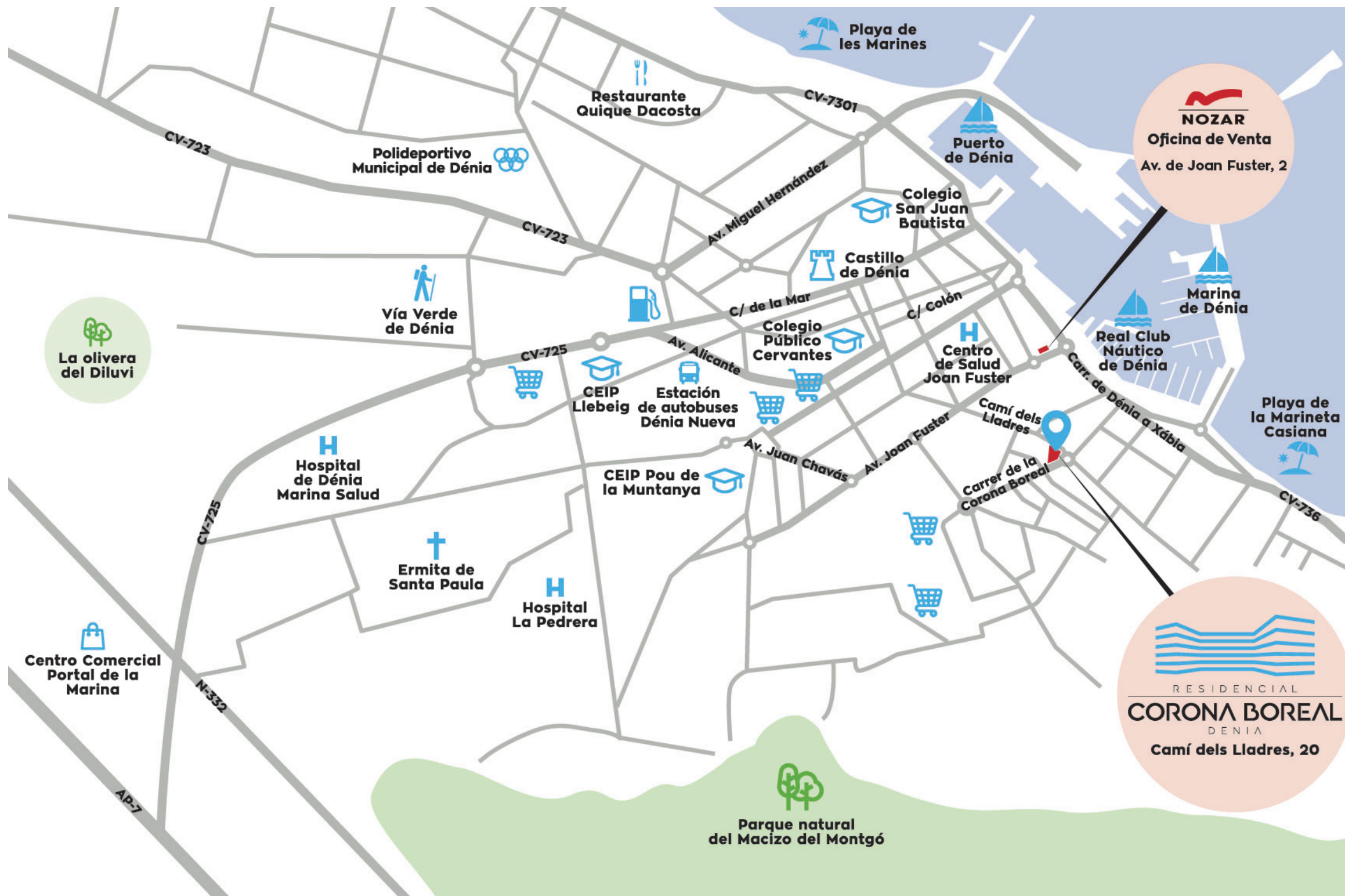


## PRIVILEGED LOCATION WITH A WIDE RANGE OF SERVICES.

*This complex, located at Camí dels Lladres 20, is a haven of peace a stone's throw from the city centre and just two streets from Dénia yacht club, an important port on the Mediterranean coast, and Marineta Casiana beach, where you can bathe in its peaceful waters and unwind on its golden sand.*

*Its fantastic, unbeatable position given its proximity to both nature and everything the city has to offer - schools, hospitals, supermarkets, restaurants, cultural activities and modern architecture - ensure that you are guaranteed to find whatever service it is that you need.*

*Residencial Corona Boreal enjoys flexible transport connections with the city and is just a two-minute walk from the new tram stop, while the nearby bus station and the N-332 and AP-7 highways allow you to freely discover the rest of the region.*





## CON AMPLIAS ZONAS COMUNES Y EL CONFORT DE LAS MEJORES CALIDADES.

El complejo, con unas vistas maravillosas a su entorno natural, constituye una propuesta completa de entretenimiento de proximidad: **jardines, piscina, gimnasio...** lugares donde evadirte en un entorno privado; y **gastroteca**, para propiciar los encuentros sociales.

Los hogares fusionan el exterior y el interior, en sus **amplias terrazas** y en cada estancia, donde los ventanales XL lo llenan todo de luz. Cada espacio es esencial y, en esa selección de elementos que crean estilo, se han incorporado **las mejores calidades: doble placa de yeso laminado, armarios forrados con revestimiento textil, baños alicatados y cocinas equipadas con campana, placa, horno y microondas.**

Viviendas de calidad, respetuosas con el medio ambiente, donde el **ACS centralizado por aerotermia** y el sistema de **climatización frío/calor por conductos**, logran gran confortabilidad y un importante ahorro energético. Todas disponen, además, de **trastero y plaza de garaje con carga para coche eléctrico.**



## LARGE GARDENS AND THE UTMOST COMFORT.

*The complex, with its breathtaking views of the natural surroundings, boasts top-of-the-line leisure facilities, including **beautiful gardens, a swimming pool and a gym** for unwinding in the comfort of your own home, and a **social room** ideal for holding get-togethers.*

*The **large balconies** and XL windows throughout blend the indoors with the outdoors and fill the properties with natural light. We believe that every space is special, and that is why each room has been carefully designed and **fitted with the finest furnishings, such as double plasterboard walls, wardrobes with fabric lining, tiled bathrooms and kitchens equipped with a cooker hood, hob, oven and microwave.***

*These are quality and environmentally friendly properties, whose **aerothermal water heaters** and **centralised air conditioning units** provide added comfort while increasing energy savings. What's more, they all come with a **storage unit and a parking space fitted with a plug for charging electric vehicles.***



### 1 DORMITORIO

La acertada distribución interior optimiza el espacio y la encantadora terraza lo multiplica.

#### 1 BEDROOM

*The distribution optimises space while the incredible balcony amplifies it*



### 2 DORMITORIOS

Una vivienda esencial, con todas las comodidades, doble orientación y una fantástica terraza.

#### 2 BEDROOMS

*A well-equipped home fitted with all the basics, double orientation and a fantastic balcony*





### 3 DORMITORIOS

Un hogar completo, con cocina independiente, el dormitorio principal en suite y una espléndida terraza con doble acceso.

### 3 BEDROOMS

*A home that has everything you need, with a separate kitchen, en-suite bathroom in the master bedroom and an incredible terrace with two doors opening onto it.*





#### 4 DORMITORIOS

Una gran vivienda para todos, con amplio dormitorio principal con vestidor independiente, un generoso vestíbulo y una terraza preciosa donde conectar y compartir.

#### 4 BEDROOMS

A large property with space for everyone, featuring a large master bedroom with separate dressing room, a generous hall and a beautiful balcony perfect for unwinding and spending time with your loved ones.



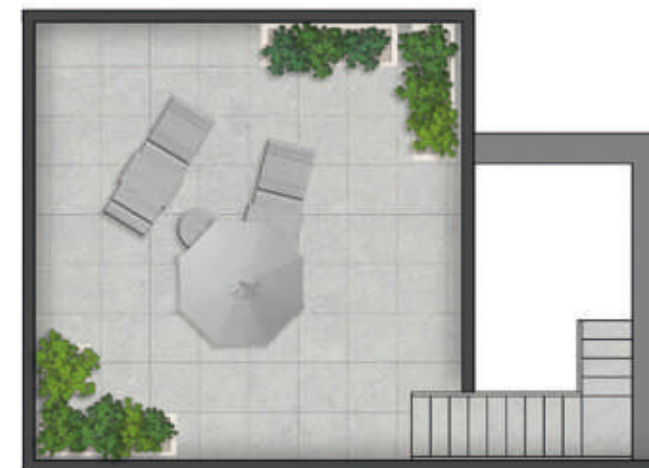


### ÁTICO CON SOLÁRIUM

Para vivir por todo lo alto. Con terraza en planta principal y un solárium imponente con vistas de ensueño.

### PENTHOUSE WITH SUN TERRACE

Feel on top of the world! This apartment has a balcony on the main floor and an impressive sun terrace with unbeatable views on the second floor.



PLANTA SOLÁRIUM  
SUN TERRACE FLOOR



PLANTA DE ACCESO  
ENTRANCE FLOOR



### BAJO CON JARDÍN

Con un porche con terraza solada y un jardín privado visible desde todas las estancias.

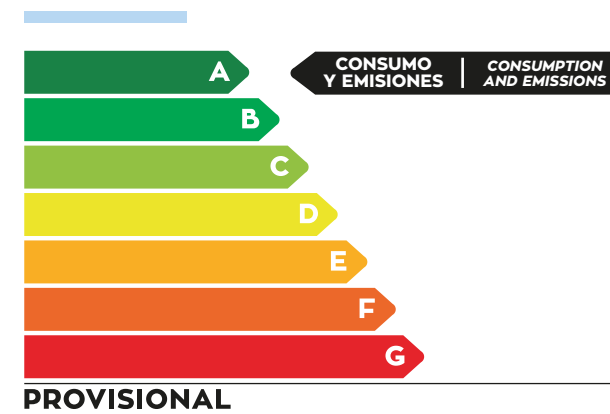
### GROUND FLOOR WITH GARDEN

Complete with a porch and sun-drenched terrace and a garden that can be seen from every room.





Las viviendas de Residencial Corona Boreal disponen de la máxima calificación energética, para que no sólo contribuyas al cuidado del medio ambiente, sino que también te beneficies de las ventajas de hacerlo, gracias a la utilización de materiales constructivos de calidad y sistemas de confort térmico, como la producción de ACS por aerotermia, que contribuye al ahorro energético.



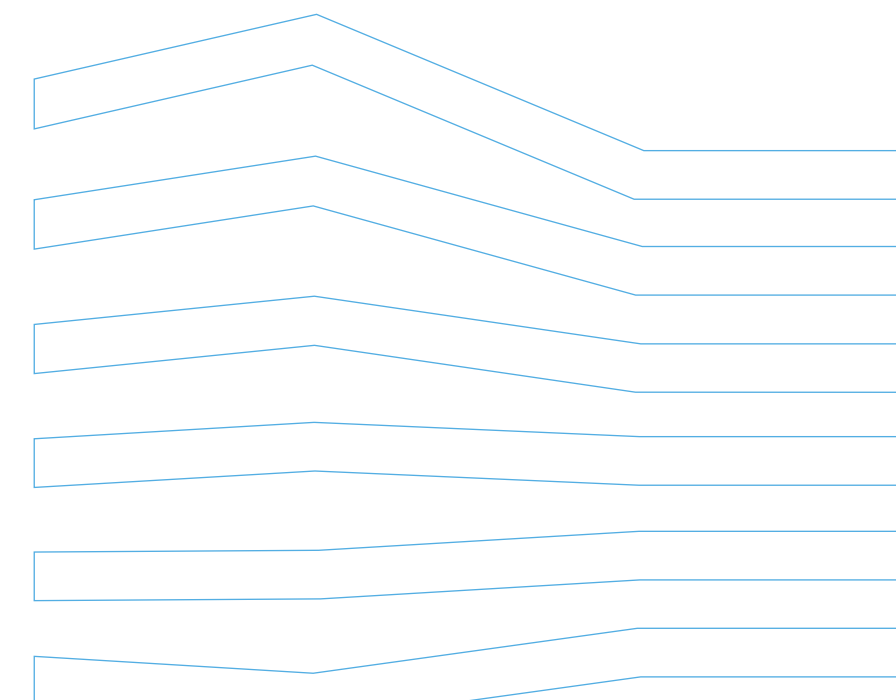
*The properties at Residencial Corona Boreal all have an outstanding energy efficiency rating, which not only helps protect the planet but, as an added bonus, helps you save on energy thanks to the use of quality building materials and systems that offer excellent levels of thermal comfort, such as aerothermal water heating.*

\* La documentación presentada en este folleto es meramente orientativa, pudiendo estar sujeta a modificaciones por indicación de la propiedad, la dirección de obra o la administración competente. Por tanto, no puede considerarse como obligación contractual sino como información de carácter general.

\*\* La demás información a que hace referencia el RD. 515/89, se encuentra a disposición de los interesados en nuestra oficina de Av. de Joan Fuster, 2, 03700 Dénia, Alicante.

*\* The documentation presented in this leaflet is merely a guide and it may be modified according to instructions from the owner, site manager or competent government body. As such, it cannot be considered a contractual obligation and is provided for information purposes only.*

*\*\* The further information referred to in Spanish Royal Decree 515/89 is made available to all interested parties at our office located at Av. de Joan Fuster, 2, 03700 Dénia, Alicante.*



Oficina de información y venta:

**Av. de Joan Fuster, 2, 03700 Dénia, Alicante.**

*Information and sales office:*

**Av. de Joan Fuster, 2, 03700 Dénia, Alicante, Spain.**

---

**680 599 699**

**[www.residencialcoronaboreal.com](http://www.residencialcoronaboreal.com)**



**NOZAR**

