

RESIDENCIAL  
**CORONA BOREAL**  
DENIA

[www.residencialcoronaboreal.com](http://www.residencialcoronaboreal.com)

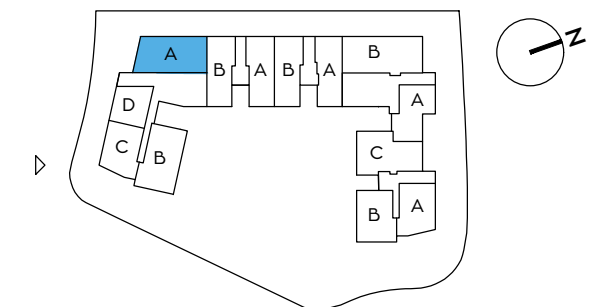


Camí dels Lladres, 20 - Denia

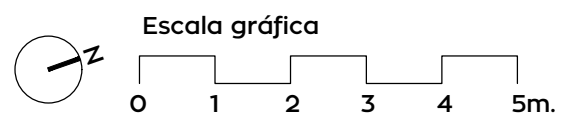
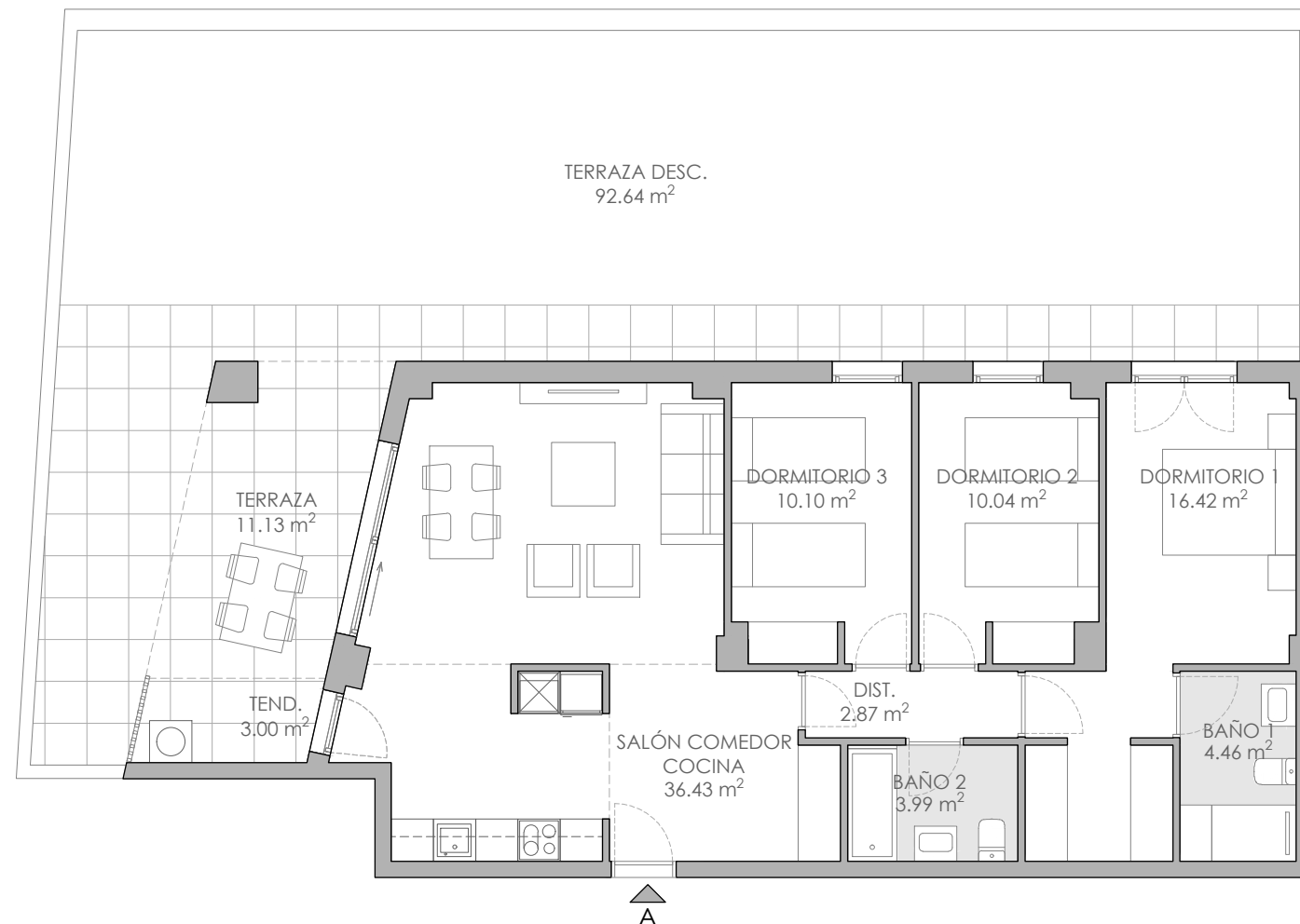
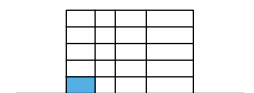
**SUPERFICIES TOTALES**

Útil vivienda	84,31 m <sup>2</sup>
Útil terraza cubierta	14,13 m <sup>2</sup>
Útil total (incluye terraza cubierta)	98,44 m <sup>2</sup>
Const. con comunes (incluye terraza cubierta)	132,44 m <sup>2</sup>
Útil terraza descubierta	92,64 m <sup>2</sup>

**LOCALIZACIÓN EN PLANTA**



**LOCALIZACIÓN EN SECCIÓN**

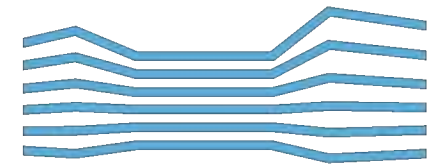


**V3D2**  
1 ud.

**3 DORMITORIOS**  
**PORTAL 5 · BAJO A**

NOTA: "Imágenes y planos no contractuales y meramente ilustrativos, sujetos a modificaciones de orden técnico, jurídico o comercial de la dirección facultativa o autoridad competente. Las infografías de las fachadas, elementos comunes y restantes espacios son orientativas y podrán ser objeto de verificación o modificación en los proyectos técnicos. El mobiliario de las infografías interiores no está incluido y el equipamiento de las viviendas será el indicado en la correspondiente memoria de calidades. La certificación energética se corresponde con la establecida en proyecto. Toda la información y entrega de documentación se hará según lo establecido en el Real Decreto 515/1989 y demás normas que pudieran complementarlo, ya sean de carácter estatal o autonómico."





RESIDENCIAL  
**CORONA BOREAL**  
DENIA

[www.residencialcoronaboreal.com](http://www.residencialcoronaboreal.com)

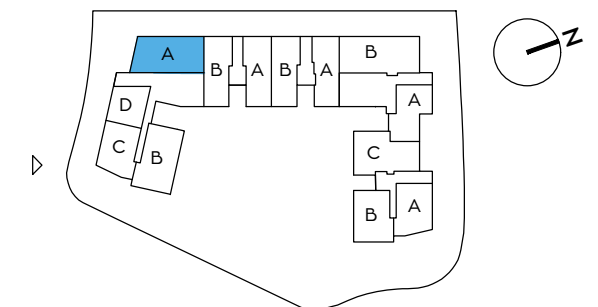


Camí dels Lladres, 20 - Denia

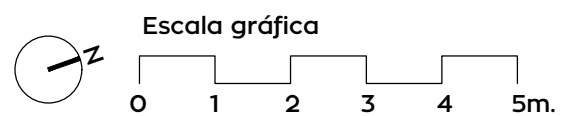
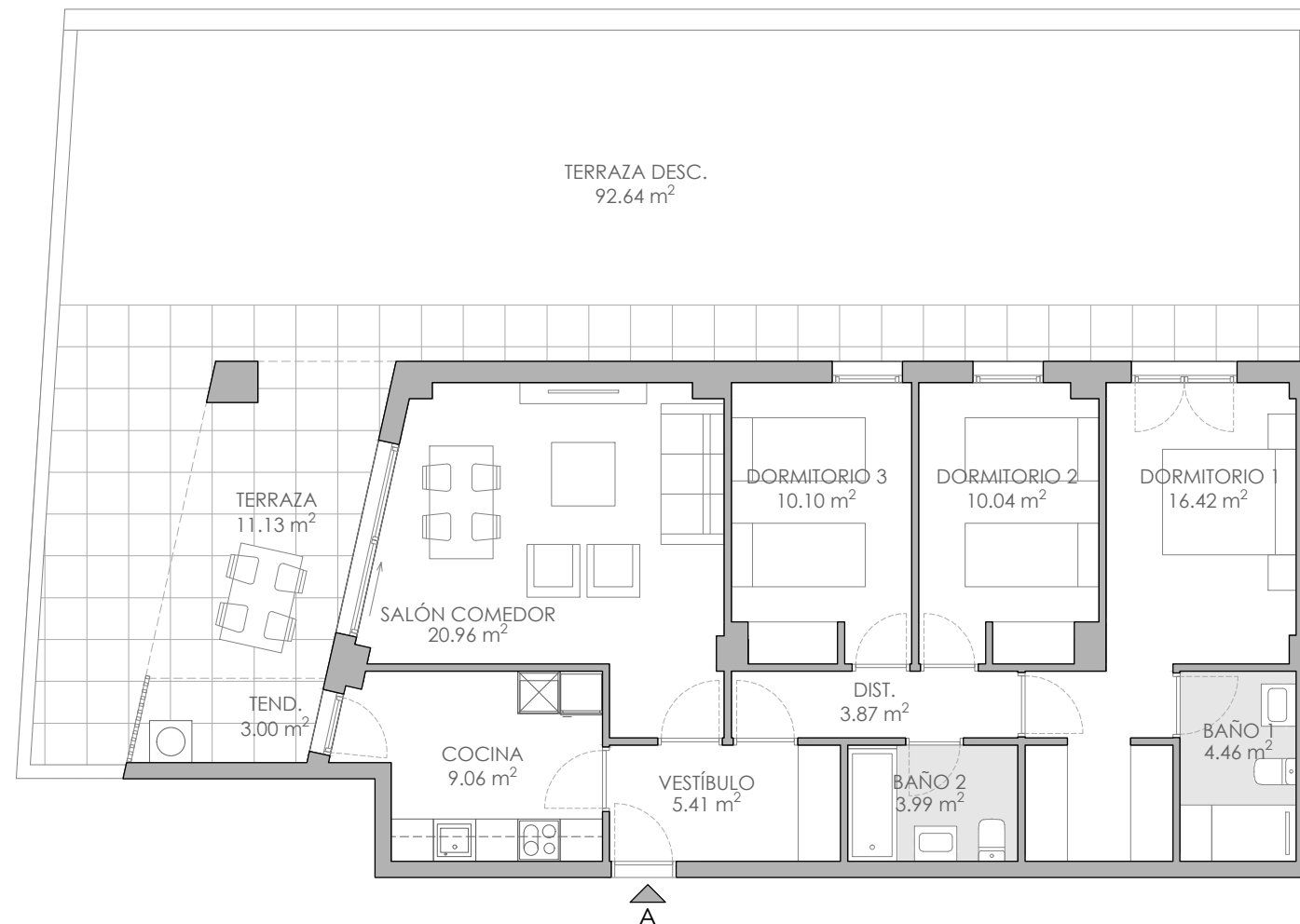
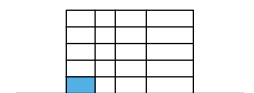
**SUPERFICIES TOTALES**

Útil vivienda	84,31 m <sup>2</sup>
Útil terraza cubierta	14,13 m <sup>2</sup>
Útil total (incluye terraza cubierta)	98,44 m <sup>2</sup>
Const. con comunes (incluye terraza cubierta)	132,44 m <sup>2</sup>
Útil terraza descubierta	92,64 m <sup>2</sup>

**LOCALIZACIÓN EN PLANTA**



**LOCALIZACIÓN EN SECCIÓN**



**V3D2**  
1 ud.

**3 DORMITORIOS**  
PORTAL 5 · BAJO A

NOTA: "Imágenes y planos no contractuales y meramente ilustrativos, sujetos a modificaciones de orden técnico, jurídico o comercial de la dirección facultativa o autoridad competente. Las infografías de las fachadas, elementos comunes y restantes espacios son orientativas y podrán ser objeto de verificación o modificación en los proyectos técnicos. El mobiliario de las infografías interiores no está incluido y el equipamiento de las viviendas será el indicado en la correspondiente memoria de calidades. La certificación energética se corresponde con la establecida en proyecto. Toda la información y entrega de documentación se hará según lo establecido en el Real Decreto 515/1989 y demás normas que pudieran complementarlo, ya sean de carácter estatal o autonómico."

